



„Auf der Tenne“ e.V.

„Auf der Tenne“ e.V.

Mitglied im PARITÄTISCHEN Wohlfahrtsverband

Pflegezentrum *„Swager sin Grund“*

Ihre Informationsmappe

Sehr geehrte Damen und Herren!

Wir freuen uns, Sie in unserem Haus begrüßen zu dürfen.

In dieser Informationsmappe haben wir für Sie die wichtigsten Informationen zusammengestellt, damit Sie sich in aller Ruhe ein Bild von unserer Einrichtung machen können.

Für ein persönliches Gespräch stehen wir Ihnen gerne zur Verfügung.

Heimleitung Martin Kaiser
Pflegedienstleitung Aranka Harder



Bereich
Kindertagesstätten
Pankelower Weg 13a
18196 Dummerstorf
Tel.: 038208 60638

Pflegezentrum
„Swager sin Grund“
Birkenstrat 29
18182 Rövershagen
Tel.: 038202 45780

**Kultur- und Kommu-
nikationszentrum**
Bibliothek
Pankelower Weg 13a
Tel.: 038208 60634

Landschulmuseum
Am See 7
18196 Göltenitz
Tel.: 038208 264

Bankverbindung:
Bereich Kindertagesstätten: OSPA
(BLZ 13050000)-Konto 215001559
Pflegezentrum: DKB
(BLZ 12030000)-Konto 10115202



1.1. Inhaltsverzeichnis

2. Kontaktdaten.....	3
2.1. Anschrift.....	3
2.2. Ansprechpartner	3
3. Unser Haus	4
3.1. Ihr Zimmer.....	5
3.2. Gemeinschaft.....	6
3.3. Platz zum Durchatmen	7
3.4. Wohnumfeld.....	8
4. Pflegeleistungen	9
4.1. Leistungen Unterkunft und Verpflegung.....	11
5. Entgeltvereinbarungen vollstationäre Versorgung	13
6. Zusatzleistungen.....	14
7. HAUSORDNUNG	15
7.1. Heimbeirat	15
7.2. Tagesablauf.....	16
7.3. Ihr Zimmer.....	16
7.4. Schlüssel.....	16
7.5. Tiere.....	17
7.6. Feuergefahr.....	17
7.7. Lärmbelästigung	17
7.8. Wäsche	18
7.9. Ärztliche Versorgung	18
7.10. Seelsorgerische Betreuung	18
7.11. Gemeinschaftsräume und -einrichtungen.....	18
7.12. Veranstaltungen	19
7.13. Friseur, Kosmetik und Fußpflege	19
7.14. Besuch	19
7.15. Mitarbeiterinnen und Mitarbeiter des Hauses.....	20
7.16. Beschwerden.....	20
8. Externe Serviceleistungen.....	21
8.1. Mobile Fußpflege und Fußmassage.....	21
8.2. Friseur.....	23
9. Fernsehprogramm.....	24
10. Aufnahmeunterlagen.....	26
10.1. Anmeldung Heimaufnahme.....	26
10.2. Ärztlicher Fragebogen	28
10.3. Allgemeine vorvertragliche Informationen	30
10.4. Konkrete vorvertragliche Informationen	32



„Auf der Tenne“ e.V.

„Auf der Tenne“ e.V.

Mitglied im PARITÄTISCHEN Wohlfahrtsverband

2. Kontaktedaten

2.1. Anschrift

Pflegezentrum „Swager sin Grund“
Birkenstrat 29
18182 Rövershagen
Telefon: 038202 / 45 78-0 Fax: 038202 / 45 78-29
E-Mail: Pflegezentrum@aufdertenne.de
Internet: www.aufdertenne.de

2.2. Ansprechpartner

- **Frau Kerstin Schlaack – Bewohnerverwaltung**
 - E - Mail: Pflegezentrum@aufdertenne.de
 - Telefon: 038202 – 4578 – 0
- **Herr Martin Kaiser – Heimleitung**
 - E - Mail: Kaiser@aufdertenne.de
 - Telefon: 038202 – 4578 – 220
- **Frau Aranka Harder – Pflegedienstleitung**
 - E - Mail: PDL@aufdertenne.de
 - Telefon: 038202 – 4578 – 230
- **Frau Christiane John – Therapieleitung**
 - E - Mail: Therapie@aufdertenne.de
 - Telefon: 038202 – 4578 – 250
- **Frau Jessica Krumbach – Teamleitung Pflege**
 - E - Mail: PDL@aufdertenne.de
 - Telefon: 038202 – 4578 – 121 oder 131



Bereich
Kindertagesstätten
Pankelower Weg 13a
18196 Dummerstorf
Tel.: 038208 60638

Pflegezentrum
„Swager sin Grund“
Birkenstrat 29
18182 Rövershagen
Tel.: 038202 45780

**Kultur- und Kommu-
nikationszentrum**
Bibliothek
Pankelower Weg 13a
Tel.: 038208 60634

Landschulmuseum
Am See 7
18196 Göltenitz
Tel.: 038208 264

Bankverbindung:
Bereich Kindertagesstätten: OSPA
(BLZ 13050000)-Konto 215001559
Pflegezentrum: DKB
(BLZ 12030000)-Konto 10115202



„Auf der Tenne“ e.V.

„Auf der Tenne“ e.V.

Mitglied im PARITÄTISCHEN Wohlfahrtsverband

3. Unser Haus



Das Pflegezentrum „Swager sin Grund“ besteht aus zwei Etagen, die komplett barrierefrei sind. Das Haus ist in fünf Wohngruppen gegliedert und verfügt über 67 Einzelzimmer mit eigenem Sanitärbereich. Die Wohngruppen eins bis vier bieten Platz für je 12 BewohnerInnen, die Wohngruppe fünf für 19 BewohnerInnen.

Jede Wohngruppe hat einen eigenen Wohn- und Essbereich, in dem sich eine voll ausgestattete Küche befindet. Diese kann von den BewohnerInnen und ihren Angehörigen genutzt werden. Des Weiteren stehen den BewohnerInnen in den Wohngruppen ein Fernseher, eine Stereoanlage, ein DVD- Player und ein Schallplattenspieler zur Verfügung. In den Wohngruppen im Obergeschoss kann jeweils eine eigene Terrasse genutzt werden. Diese sind mit dem Rollstuhl oder einem Pflegebett befahrbar.

Darüber hinaus gibt es noch eine zentrale Küche, in der als Angebot alle Mahlzeiten zubereitet werden.

Bei der Gestaltung Ihres Tagesablaufs steht Ihnen rund um die Uhr ein kompetentes Pflegeteam zur Verfügung, das gerne bereit ist, Sie in allen Belangen zu unterstützen. Wir arbeiten nach dem System der Bezugspflege und können so individuell auf Ihre persönlichen Wünsche eingehen.

Bereich
Kindertagesstätten
Pankelower Weg 13a
18196 Dummerstorf
Tel.: 038208 60638

Pflegezentrum
„Swager sin Grund“
Birkenstrat 29
18182 Rövershagen
Tel.: 038202 45780

**Kultur- und Kommu-
nikationszentrum**
Bibliothek
Pankelower Weg 13a
Tel.: 038208 60634

Landschulmuseum
Am See 7
18196 Göldenitz
Tel.: 038208 264

Bankverbindung:
Bereich Kindertagesstätten: OSPA
(BLZ 13050000)-Konto 215001559
Pflegezentrum: DKB
(BLZ 12030000)-Konto 10115202



„Auf der Tenne“ e.V.

„Auf der Tenne“ e.V.

Mitglied im PARITÄTISCHEN Wohlfahrtsverband

3.1. Ihr Zimmer

Die großzügigen Zimmer bieten Ihnen verschiedenste Möglichkeiten für eine persönliche Gestaltung, die Ihren Vorstellungen entspricht. Die Zimmer haben inklusive Bad eine Größe von jeweils 24,92 m². Durch unser Haus werden die Zimmer mit einem modernen Pflegebett, einem Nachttisch und einem Einbauschränk ausgestattet. Auf Wunsch können auch hauseigene Möbel, wie eine Kommode, ein Tisch und Stühle für die Einrichtung des Zimmers genutzt werden.



Die weitere individuelle Einrichtung der Zimmer mit eigenen Möbeln, Bildern, Lampen und weiteren Accessoires ist ausdrücklich erwünscht. Auf Wunsch haben Sie sogar die Möglichkeit, die Wände farblich zu gestalten.

Jedes Zimmer verfügt über einen Fernsehanschluss und einen Telefonanschluss.

Die Zimmer, die zur Südseite gelegen sind verfügen zusätzlich über eine elektrisch betriebene Markise, die bei Sonneneinstrahlung heruntergelassen werden kann.

Die Bäder bieten Haltegriffe für die notwendige Sicherheit und sind mit einer Dusche, einem Waschbecken und einer Toilette ausgestattet. Bewohnerinnen und Bewohner, die gerne baden, können in einem der vier Pflegebäder entspannen.

Sowohl das Zimmer als auch das Bad sind mit einer Notrufanlage versehen. Die Zimmer im Erdgeschoss sind jeweils mit einer Balkontür ausgestattet, über die sie nach draußen gelangen können.

Bereich
Kindertagesstätten
Pankelower Weg 13a
18196 Dummerstorf
Tel.: 038208 60638

Pflegezentrum
„Swager sin Grund“
Birkenstrat 29
18182 Rövershagen
Tel.: 038202 45780

**Kultur- und Kommu-
nikationszentrum**
Bibliothek
Pankelower Weg 13a
Tel.: 038208 60634

Landschulmuseum
Am See 7
18196 Göldenitz
Tel.: 038208 264

Bankverbindung:
Bereich Kindertagesstätten: OSPA
(BLZ 13050000)-Konto 215001559
Pflegezentrum: DKB
(BLZ 12030000)-Konto 10115202



„Auf der Tenne“ e.V.

„Auf der Tenne“ e.V.

Mitglied im PARITÄTISCHEN Wohlfahrtsverband

3.2. Gemeinschaft

Für uns steht neben der Pflege auch ein abwechslungsreiches Angebot an Beschäftigung und Betreuung im Vordergrund. Wir orientieren uns an alltäglichen Aktivitäten und fördern die Selbständigkeit unserer BewohnerInnen.

Gemäß unserer Philosophie bieten wir Ihnen Gruppenbetreuung als auch Einzelbetreuung an, die sich nach Ihren Wünschen und Erwartungen richtet.



Für jahreszeitliche Feste und weitere Veranstaltungen steht ein großer Veranstaltungsraum zur Verfügung.

Des Weiteren stehen für die Betreuung und Beschäftigung die „Kleine Rotunde“ und die jeweiligen Wohnküchen der Wohngruppen zur Verfügung.

Zur Förderung und Erhaltung der vorhandenen Fähigkeiten finden dabei u.a. folgende Aktivitäten statt:

- Gymnastik und Rhythmik zur Förderung von Bewegung
- Gedächtnistraining – Übungen zur Sinneswahrnehmung, Gedächtnisanregung
- Gesprächsrunden
- Kreatives Gestalten mit verschiedensten Materialien
- Kochen und Backen
- Handarbeiten
- Gartenarbeit
- Spielenachmittage
- Kontakt zu Tieren

Bereich
Kindertagesstätten
Pankelower Weg 13a
18196 Dummerstorf
Tel.: 038208 60638

Pflegezentrum
„Swager sin Grund“
Birkenstrat 29
18182 Rövershagen
Tel.: 038202 45780

**Kultur- und Kommu-
nikationszentrum**
Bibliothek
Pankelower Weg 13a
Tel.: 038208 60634

Landschulmuseum
Am See 7
18196 Göldenitz
Tel.: 038208 264

Bankverbindung:
Bereich Kindertagesstätten: OSPA
(BLZ 13050000)-Konto 215001559
Pflegezentrum: DKB
(BLZ 12030000)-Konto 10115202



„Auf der Tenne“ e.V.

„Auf der Tenne“ e.V.

Mitglied im PARITÄTISCHEN Wohlfahrtsverband

Weiterhin unternehmen wir mit unseren BewohnerInnen Ausflüge in die Region, wofür eigene Fahrzeuge (auch rollstuhlgerecht) zur Verfügung stehen.



Ein weiteres Ziel ist die Öffnung der Einrichtung nach außen. So gibt es z.B. eine Kooperation mit der örtlichen Kindertagesstätte. Es finden gegenseitige Besuche statt und gemeinsame Feste. Die Kinder kommen gerne in unser Haus, führen ein Programm auf oder bringen zum Geburtstag ein ganz besonderes Ständchen.

Senioren des Ortes treffen sich regelmäßig mit unseren BewohnerInnen zu gemeinsamen Beschäftigungen und Veranstaltungen.

3.3. Platz zum Durchatmen

Die Gartenanlage setzt einen Ruhepol der besonderen Art. Wir haben verschiedene Angebote geschaffen, womit wir die Mobilität und Sinneswahrnehmungen fördern möchten.

Auf dem rollstuhlgerechten Gelände gibt es viel zu entdecken. Bei einem Spaziergang findet man Ruhe am Teich, der Gemüsegarten und die Kräuterbeete laden zum Verweilen ein und an den Obstbüschen kann man herrliche Beeren naschen. Überall gibt es Sitzmöglichkeiten für einen Plausch zwischendurch. Es lohnt sich auch, die Rosenstöcke zu bewundern und den Duft zu genießen.

Durch die Bauweise ergibt sich ein geschützter Innenhof, der allen Bewohnerinnen und Bewohnern sowie den Angehörigen offen steht.

**Bereich
Kindertagesstätten**
Pankelower Weg 13a
18196 Dummerstorf
Tel.: 038208 60638

**Pflegezentrum
„Swager sin Grund“**
Birkenstrat 29
18182 Rövershagen
Tel.: 038202 45780

**Kultur- und Kommu-
nikationszentrum
Bibliothek**
Pankelower Weg 13a
Tel.: 038208 60634

Landschulmuseum
Am See 7
18196 Göldenitz
Tel.: 038208 264

Bankverbindung:
Bereich Kindertagesstätten: OSPA
(BLZ 13050000)-Konto 215001559
Pflegezentrum: DKB
(BLZ 12030000)-Konto 10115202



„Auf der Tenne“ e.V.

„Auf der Tenne“ e.V.

Mitglied im PARITÄTISCHEN Wohlfahrtsverband

3.4. Wohnumfeld

Das Pflegezentrum „Swager sin Grund“ befindet sich in der Gemeinde Rövershagen in der Nähe der Hansestadt Rostock und des Ostseebades Graal-Müritz.

Die Ortschaft, in der etwa 2500 Menschen leben, ist über die B105 gut mit dem Auto zu erreichen. Mit dem öffentlichen Nahverkehr gelangt man ebenfalls bequem nach Rövershagen.

Im Ort selbst gibt es Einkaufsmöglichkeiten, eine Sparkasse, eine Poststelle sowie ärztliche Betreuung. Dazu kommt noch die Kindertagesstätte, die sich auch in der Trägerschaft des Vereins "Auf der Tenne" e.V. befindet.

Die Umgebung bietet vielfältige Ausflugsmöglichkeiten. Ob Spaziergänge an der Ostsee, ein Besuch der Bernsteinstadt Ribnitz-Damgarten, ein Abstecher zu den zahlreichen Sehenswürdigkeiten der Hansestadt Rostock oder einfach ein Einkaufsbummel – es lohnt sich, das Umfeld zu erkunden.



**Bereich
Kindertagesstätten**
Pankelower Weg 13a
18196 Dummerstorf
Tel.: 038208 60638

**Pflegezentrum
„Swager sin Grund“**
Birkenstrat 29
18182 Rövershagen
Tel.: 038202 45780

**Kultur- und Kommu-
nikationszentrum
Bibliothek**
Pankelower Weg 13a
Tel.: 038208 60634

Landschulmuseum
Am See 7
18196 Göltenitz
Tel.: 038208 264

Bankverbindung:
Bereich Kindertagesstätten: OSPA
(BLZ 13050000)-Konto 215001559
Pflegezentrum: DKB
(BLZ 12030000)-Konto 10115202



4. Pflegeleistungen

Die Einrichtung erbringt für die Bewohnerin / den Bewohner die im Einzelfall erforderlichen Pflegeleistungen einschließlich Leistungen der medizinischen Behandlungspflege und der sozialen Betreuung.

Art, Inhalt und Umfang der allgemeinen Pflegeleistungen ergeben sich insbesondere aus der jeweils gültigen Fassung des Rahmenvertrages gemäß § 75 Abs. 1 SGB XI zur vollstationären Pflege. Dieser kann bei der Heimleitung in seiner jeweilig gültigen Fassung eingesehen werden.

Die Einrichtung leistet die medizinische Behandlungspflege nach Maßgabe der jeweils geltenden gesetzlichen bzw. rahmenvertraglichen Vorgaben, soweit dies nicht durch den behandelnden Arzt geschieht und dadurch die Leistungen der Pflege in dem erforderlichen Umfang und in der erforderlichen Qualität nicht gefährdet werden, bzw. eine gesetzliche Verpflichtung zur Leistungserbringung besteht. Die Leistungen werden im Rahmen der ärztlichen Verordnung erbracht und sind in der Pflegedokumentation festzuhalten.

Ärztliche Leistungen werden von der Einrichtung nicht erbracht. Auf Wunsch vermittelt diese der Bewohnerin / dem Bewohner ärztliche Hilfe.

Die Versorgung der Bewohnerin / des Bewohners mit den notwendigen Medikamenten erfolgt durch öffentliche Apotheken nach deren / dessen Wahl auf eigene Rechnung. Die Pflegeeinrichtung übernimmt auf Wunsch die Bestellung sowie die Verwaltung und Aufbewahrung der Medikamente.

Durch Leistungen der sozialen Betreuung soll die Pflegeeinrichtung für die Pflegebedürftigen einen Lebensraum gestalten, der ihnen die Führung eines selbständigen und selbstbestimmten Lebens ermöglicht sowie zur Teilnahme am



„Auf der Tenne“ e.V.

„Auf der Tenne“ e.V.

Mitglied im PARITÄTISCHEN Wohlfahrtsverband

Leben in der Gemeinschaft innerhalb und außerhalb der Einrichtung beiträgt. Der Hilfebedarf bei der persönlichen Lebensführung und bei der Gestaltung des Alltags, nach eigenen Vorstellungen, soll durch Leistungen der sozialen Betreuung ausgeglichen werden, soweit dies nicht durch das soziale Umfeld (z. B. Angehörige und Betreuer) geschehen kann.

Therapeutische Leistungen der Physiotherapie, der Logopädie und der Ergotherapie



sind nicht Bestandteil dieses Vertrages. Sie werden durch externe Therapeuten auf Verordnung des Arztes erbracht. Die Einrichtung ist bei der

Vermittlung dieser Leistungen nach der Wahl der Bewohnerin / des Bewohners behilflich.

Die Einrichtung erbringt für die Bewohnerin / den Bewohner im Einzelfall zusätzliche Betreuung und Aktivierung. Ein Anspruch auf zusätzliche Betreuung und Aktivierung besteht nur für die Bewohnerin / den Bewohner, bei der / dem ein nachgewiesener und bestätigter erheblicher allgemeiner Betreuungsbedarf nach § 87b SGB XI besteht. Für Bewohnerinnen und Bewohner mit einem erheblichen allgemeinen Betreuungsbedarf erhält die Einrichtung einen Vergütungszuschlag von der jeweiligen Pflegekasse. Art, Inhalt und Umfang der zusätzlichen Betreuung und Aktivierung ergeben sich aus § 87b SGB XI.

Bereich
Kindertagesstätten
Pankelower Weg 13a
18196 Dummerstorf
Tel.: 038208 60638

Pflegezentrum
„Swager sin Grund“
Birkenstrat 29
18182 Rövershagen
Tel.: 038202 45780

**Kultur- und Kommu-
nikationszentrum**
Bibliothek
Pankelower Weg 13a
Tel.: 038208 60634

Landschulmuseum
Am See 7
18196 Göldenitz
Tel.: 038208 264

Bankverbindung:
Bereich Kindertagesstätten: OSPA
(BLZ 13050000)-Konto 215001559
Pflegezentrum: DKB
(BLZ 12030000)-Konto 10115202



„Auf der Tenne“ e.V.

„Auf der Tenne“ e.V.

Mitglied im PARITÄTISCHEN Wohlfahrtsverband

4.1. Leistungen Unterkunft und Verpflegung

Die Unterkunft umfasst:

- die Versorgung mit bzw. Entsorgung von Kalt-, Warmwasser und Strom sowie Heizung bzw. Abfall.
- das Sauberhalten des überlassenen Wohnraumes durch regelmäßige und bedarfsgerechte Reinigung,
- die Bereitstellung, Instandhaltung der Gebäude, Einrichtung und Ausstattung, technische Anlagen und Außenanlagen,
- die Bereitstellung, Instandhaltung und Reinigung der von der Einrichtung zur Verfügung gestellten Wäsche
- den Aufwand für Gemeinschaftsveranstaltungen

Persönliche Kleidung muss namentlich gekennzeichnet werden.

Handwäsche und Bügeln der Oberbekleidung kann gegebenenfalls als Zusatzleistung gegen Entgelt übernommen werden (siehe Liste der Zusatzleistungen)

Hält die Einrichtung einen Zimmerwechsel für erforderlich, kann ein solcher im Einverständnis mit der Bewohnerin / dem Bewohner erfolgen.

Die Instandhaltung und Instandsetzung der mitgebrachten Einrichtungsgegenstände ist Sache der Bewohnerin / des Bewohners.

Für die Dauer Ihres Aufenthaltes im Heim können Sie gegebenenfalls nach Absprache mit der Heimleitung einen Zimmerschlüssel erhalten.

Bereich
Kindertagesstätten
Pankelower Weg 13a
18196 Dummerstorf
Tel.: 038208 60638

Pflegezentrum
„Swager sin Grund“
Birkenstrat 29
18182 Rövershagen
Tel.: 038202 45780

**Kultur- und Kommu-
nikationszentrum**
Bibliothek
Pankelower Weg 13a
Tel.: 038208 60634

Landschulmuseum
Am See 7
18196 Göldenitz
Tel.: 038208 264

Bankverbindung:
Bereich Kindertagesstätten: OSPA
(BLZ 13050000)-Konto 215001559
Pflegezentrum: DKB
(BLZ 12030000)-Konto 10115202



„Auf der Tenne“ e.V.

„Auf der Tenne“ e.V.

Mitglied im PARITÄTISCHEN Wohlfahrtsverband

Die Bewohnerin / der Bewohner kann Gemeinschaftsräume auch für private Zwecke nutzen. Dies bedarf jedoch der vorherigen Abstimmung mit der Heimleitung, auch bezüglich eventuell anfallender Kosten

Die Verpflegung besteht aus:

Frühstück, zweitem Frühstück/Zwischenmahlzeit, Mittagessen, Nachmittagskaffee, Abendessen, ggf. Spätmahlzeit.



Getränkeversorgung zur Deckung des täglichen Flüssigkeitsbedarfs: Tee, Kaffee, Mineralwasser, Milch, Saft

Auf Wunsch oder bei medizinischer Notwendigkeit können verschiedene Kostformen (Diätkost, Schonkost) angeboten werden

Die Mahlzeiten können wahlweise im Zimmer oder in den Gemeinschaftsräumen eingenommen werden.



Bereich
Kindertagesstätten
Pankelower Weg 13a
18196 Dummerstorf
Tel.: 038208 60638

Pflegezentrum
„Swager sin Grund“
Birkenstrat 29
18182 Rövershagen
Tel.: 038202 45780

Kultur- und Kommunikation
zentrum
Bibliothek
Pankelower Weg 13a
Tel.: 038208 60634

Landschulmuseum
Am See 7
18196 Göldenitz
Tel.: 038208 264

Bankverbindung:
Bereich Kindertagesstätten: OSPA
(BLZ 13050000)-Konto 215001559
Pflegezentrum: DKB
(BLZ 12030000)-Konto 10115202



„Auf der Tenne“ e.V.

„Auf der Tenne“ e.V.

Mitglied im PARITÄTISCHEN Wohlfahrtsverband

5. Entgeltvereinbarungen vollstationäre Versorgung

Gültig vom 01.09.2012

Pflege- stufe	Investitions- kosten	Unterkunft & Verpflegung	Davon Verpfl.	Pflege- entgelt	Ausbildungs- umlage	tägliches Entgelt
0	15,40 €	15,48 €	5,11 €	22,25 €	0,24 €	53,37 €
I	15,40 €	15,48 €	5,11 €	34,13 €	0,24 €	65,25 €
II	15,40 €	15,48 €	5,11 €	46,01 €	0,24 €	77,13 €
III	15,40 €	15,48 €	5,11 €	60,27 €	0,24 €	91,39 €

Pflege- stufe	monatliches Entgelt	Anteil der Pflegekasse	Zuzahlung zum Heimplatz	mögliches Pflegetagsgeld	Zuzahlung zum Heimplatz
0	1623,34 €	0,00 €	1623,34 €	- 183,75€	1439,59 €
I	1984,69 €	- 1023,00 €	961,69 €	- 183,75€	777,94 €
II	2346,04 €	- 1279,00 €	1067,04 €	- 183,75€	883,29 €
III	2779,79 €	- 1550,00 €	1229,79 €	- 183,75€	1046,04 €

Beispiel:

Frau Margot K. ist 82 Jahre alt und verwitwet. Sie benötigt bei den tgl. Verrichtung zunehmend Unterstützung, hat die Pflegestufe 1 und möchte daher gerne in unsere Einrichtung einziehen. Sie bezieht eine Rente von 995,24 €.

	Kosten für Pflegestufe I	1987,12 €
abzgl.	Anteil der Pflegekasse	1023,00 €
	Zuzahlung zum Heimplatz	964,12 €
abzgl.	Pflegetagsgeld	120,00 €
gesamt	Eigenanteil des Bewohners	844,12 €
	Rente	995,24 €
	./. ein Pflegeplatz in Stufe I bei uns ab	884,12 €
	Es verbleiben	111,12 €

Bereich
Kindertagesstätten
Pankelower Weg 13a
18196 Dummerstorf
Tel.: 038208 60638

Pflegezentrum
„Swager sin Grund“
Birkenstrat 29
18182 Rövershagen
Tel.: 038202 45780

**Kultur- und Kommu-
nikationszentrum**
Bibliothek
Pankelower Weg 13a
Tel.: 038208 60634

Landschulmuseum
Am See 7
18196 Göldeinitz
Tel.: 038208 264

Bankverbindung:
Bereich Kindertagesstätten: OSPA
(BLZ 13050000)-Konto 215001559
Pflegezentrum: DKB
(BLZ 12030000)-Konto 10115202



„Auf der Tenne“ e.V.

„Auf der Tenne“ e.V.

Mitglied im PARITÄTISCHEN Wohlfahrtsverband

Irrtum vorbehalten

6. Zusatzleistungen

Angebot und Vereinbarung erfolgt nach Rücksprache mit der Einrichtungsleitung:

Pos	Leistung	Preis
	1. Handwerkliche Dienstleistungen	
1	Arbeiten an persönlichem Mobiliar / elektrischen Geräten je 1/4 Std.	4,90 €
2	benötigtes Material wird gegebenenfalls jeweils gesondert berechnet	
3	Hilfen bei Transport von Einrichtungsgegenständen je 1/2 Std.	4,20 €
4	Transportfahrzeug je Kilometer	0,50 €
	2. Botengänge/Begleitungen, z.B. Einkäufe, Bankgeschäfte	
5	je halbe Stunde (bei Sammeleinsatz)	1,30 €
6	je halbe Stunde (individuell)	3,20 €
	Begleitung zum Arzt ohne medizinische Notwendigkeit	
7	Hilfskraft pauschal	4,60 €
8	Fachkraft pauschal	11,90 €
9	Begleitperson zum Besuch einer externen Veranstaltung: pauschal	4,50 €
10	Zuzüglich je Kfz-Kilometer PKW	0,50 €
	3. Hauswirtschaftliche Dienstleistungen	
	Servicepauschale bei Privatfeiern Bewohner (Eindecken, Servieren, Reinigen)	
11	bis 10 Personen	15,80 €
12	bis 20 Personen	31,60 €
13	je weitere 10 Personen	11,30 €
14	Handwäsche privater Kleidung (Bluse, Hose, Pullover) je Stück	1,50 €
15	Handbügelarbeiten privater Kleidung (Bluse, Hemd, Hose,) je Stück	1,60 €
16	Tischdecken	1,20 €
	4. Änderungsschneiderei: (Preise ohne Material)	
17	Nachthemd säumen je Stück	2,50 €
18	Kleid, Rock, Hose ohne Futter kürzen	8,00 €
19	Kleid, Rock, Hose mit Futter kürzen	11,50 €
20	Hose Bund verändern	8,00 €
21	Reißverschluß einnähen	8,00 €
22	Mantel, Jacke kürzen	13,20 €
23	Ärmel kürzen	6,90 €
24	sonstige Änderungsarbeiten je 1/4 Std.	2,80 €
25	benötigtes Material wird gegebenenfalls jeweils gesondert berechnet	
	5. Sonstiges	
26	Führen des Verwahrgeldkontos pro Monat, sofern dies auch anderweitig sicherzustellen wäre	5,90 €

Bereich
Kindertagesstätten
Pankelower Weg 13a
18196 Dummerstorf
Tel.: 038208 60638

Pflegezentrum
„Swager sin Grund“
Birkenstrat 29
18182 Rövershagen
Tel.: 038202 45780

**Kultur- und Kommu-
nikationszentrum**
Bibliothek
Pankelower Weg 13a
Tel.: 038208 60634

Landschulmuseum
Am See 7
18196 Gölldenitz
Tel.: 038208 264

Bankverbindung:
Bereich Kindertagesstätten: OSPA
(BLZ 13050000)-Konto 215001559
Pflegezentrum: DKB
(BLZ 12030000)-Konto 10115202



„Auf der Tenne“ e.V.

„Auf der Tenne“ e.V.

Mitglied im PARITÄTISCHEN Wohlfahrtsverband

7. HAUSORDNUNG

Das Haus verfolgt das Ziel „Soviel Selbständigkeit wie möglich, soviel Hilfe wie nötig“.

Hierbei stehen im Vordergrund die Ganzheit und die Individualität jedes einzelnen Menschen. Es wird ein Zuhause geboten, dass einen würdevollen, von Respekt und Toleranz geprägten Lebensabend sichert und gestaltet.

Die ganzheitliche aktivierende Pflege und Betreuung fördert Lebenszufriedenheit und Selbstbestimmung der Bewohnerinnen und Bewohner.

Um die angestrebte harmonische Hausgemeinschaft zu erreichen, ist auch die Mithilfe jeder Bewohnerin / jedes Bewohners und jeder Mitarbeiterin / jedes Mitarbeiters notwendig.

Gegenseitige Rücksichtnahme und Verständnis für die Belange eines jeden sind dabei Voraussetzung.

Ein großer Teil unserer Bewohner ist nur noch eingeschränkt in der Lage, sich an einer Hausordnung zu orientieren. Wir bemühen uns dennoch auf ihrer Grundlage um ein offenes, freundliches Miteinander und einen Ausgleich der Interessen und Bedürfnisse.

7.1. Heimbeirat

Der Heimbeirat ist die Vertretung der Bewohnerinnen und der Bewohner. Er wirkt z. B. bei der Erstellung von Speiseplänen, der Ausrichtung und Ausgestaltung von Veranstaltungen mit. Er ist in Fragen von grundsätzlicher Bedeutung wie Unterbringung, Heimbetrieb, Baumaßnahmen und Pflegentgelt anzuhören. Er soll bei

**Bereich
Kindertagesstätten**
Pankelower Weg 13a
18196 Dummerstorf
Tel.: 038208 60638

**Pflegezentrum
„Swager sin Grund“**
Birkenstrat 29
18182 Rövershagen
Tel.: 038202 45780

**Kultur- und Kommu-
nikationszentrum
Bibliothek**
Pankelower Weg 13a
Tel.: 038208 60634

Landschulmuseum
Am See 7
18196 Göldenitz
Tel.: 038208 264

Bankverbindung:
Bereich Kindertagesstätten: OSPA
(BLZ 13050000)-Konto 215001559
Pflegezentrum: DKB
(BLZ 12030000)-Konto 10115202



„Auf der Tenne“ e.V.

„Auf der Tenne“ e.V.

Mitglied im PARITÄTISCHEN Wohlfahrtsverband

der Klärung von Beschwerden und Wünschen der Bewohnerinnen und Bewohner sowie bei der Informationsübermittlung unterstützen.

7.2. Tagesablauf

Wir möchten Ihnen ermöglichen, den Tagesablauf so einzuteilen, wie Sie es gewohnt sind bzw. es wünschen. Wir bitten Sie lediglich die Mahlzeiten sowie die besonderen Ruhezeiten im Haus – ca. von 12:30 – 14:00 Uhr und von 21:00 Uhr abends bis 7:00 Uhr morgens einzuhalten.

Falls Sie eine Mahlzeit nicht, oder zu einem anderen Zeitpunkt einnehmen möchten, teilen Sie uns das bitte rechtzeitig mit.

Wenn Sie das Pflegezentrum verlassen wollen, bitten wir Sie herzlich, eine Mitarbeiterin / einen Mitarbeiter Ihrer Wohngruppe zu informieren.

7.3. Ihr Zimmer

Der Verein „Auf der Tenne“ e.V. stellt die notwendigen Einrichtungsgegenstände zur Verfügung. In Abstimmung mit der Heimleitung können Sie Ihr Zimmer zusätzlich mit eigenen Möbeln ausstatten. Besonders kleinere Einrichtungsstücke, Dekorationsgegenstände, persönliche Dinge sind aus Sicht der Heimleitung sehr erwünscht und sollen Ihnen helfen, sich wie zu Hause zu fühlen.

Die Zimmerreinigung erfolgt mit Unterstützung der Mitarbeiterinnen und Mitarbeiter unseres Hauses.

7.4. Schlüssel

Für die Dauer Ihres Aufenthaltes im Heim können Sie gegebenenfalls nach Absprache mit der Heimleitung einen Zimmerschlüssel erhalten. Bei Abwesenheit ist es ratsam das Zimmer abzuschließen. Entsteht durch widerrechtliche Weitergabe eines

Bereich
Kindertagesstätten
Pankelower Weg 13a
18196 Dummerstorf
Tel.: 038208 60638

Pflegezentrum
„Swager sin Grund“
Birkenstrat 29
18182 Rövershagen
Tel.: 038202 45780

**Kultur- und Kommu-
nikationszentrum**
Bibliothek
Pankelower Weg 13a
Tel.: 038208 60634

Landschulmuseum
Am See 7
18196 Göltenitz
Tel.: 038208 264

Bankverbindung:
Bereich Kindertagesstätten: OSPA
(BLZ 13050000)-Konto 215001559
Pflegezentrum: DKB
(BLZ 12030000)-Konto 10115202



„Auf der Tenne“ e.V.

„Auf der Tenne“ e.V.

Mitglied im PARITÄTISCHEN Wohlfahrtsverband

Schlüssels an Dritte oder Verlieren des Schlüssels (bitte umgehend melden) ein Schaden, so haftet die Bewohnerin / der Bewohner.

7.5. Tiere

Die meisten Tiere können aus hygienischen Gründen leider nicht im Haus gehalten werden. Im Einzelfall sind eine individuelle Absprache und das Einverständnis der Heimleitung erforderlich. Die Pflege von Tier, Gehege, die Beschaffung von Futter, die Versorgung des Tieres etc. müssen selbstverständlich geregelt sein. Solche Aufgaben können nicht durch Mitarbeiterinnen und Mitarbeiter des Hauses übernommen werden.

7.6. Feuergefahr

Das Rauchen in Ihrem Zimmer ist nach Rücksprache mit der Heimleitung möglich. In allen anderen Räumen der Einrichtung ist das Rauchen untersagt. In diesem Zusammenhang verweisen wir ausdrücklich auf das Nichtraucherchutzgesetz Mecklenburg-Vorpommern. Auf das Entzünden von Kerzen muss aus Gründen des Feuerschutzes verzichtet werden.

Das Benutzen von Bügeleisen, Koch- und Heizgeräten etc. in Ihrem Zimmer ist aus Gründen der allgemeinen Sicherheit ebenfalls nicht gestattet. Alle Wohngruppen sind mit Gemeinschaftsräumen einschließlich Wohnküchen mit Elektrogeräten etc. ausgestattet. Sie dienen der Erfüllung von individuellen Wünschen und Bedürfnissen.

7.7. Lärmbelästigung

Jede Form von ruhestörendem Lärm ist zu vermeiden. Radio-, Fernseh- und sonstige Musikgeräte sind auf Zimmerlautstärke einzustellen. Gegebenfalls empfiehlt sich die Anschaffung von Kopfhörern.

Bereich
Kindertagesstätten
Pankelower Weg 13a
18196 Dummerstorf
Tel.: 038208 60638

Pflegezentrum
„Swager sin Grund“
Birkenstrat 29
18182 Rövershagen
Tel.: 038202 45780

**Kultur- und Kommu-
nikationszentrum**
Bibliothek
Pankelower Weg 13a
Tel.: 038208 60634

Landschulmuseum
Am See 7
18196 Göltenitz
Tel.: 038208 264

Bankverbindung:
Bereich Kindertagesstätten: OSPA
(BLZ 13050000)-Konto 215001559
Pflegezentrum: DKB
(BLZ 12030000)-Konto 10115202



7.8. Wäsche

Tisch-, Bett-, Leibwäsche, maschinenwaschbare Oberbekleidung, Handtücher u.a. wird nach Plan extern in einer Wäscherei schrankfertig gereinigt. Die mitgebrachte Wäsche muss mit Namen gekennzeichnet sein. Handwäsche und Handbügelarbeiten werden als Zusatzleistungen übernommen. Für Wäsche, die chemisch gereinigt werden muss, kann in Absprache mit der Heim- und/oder Pflegedienstleitung ein Hol- und Bringeservice als Zusatzleistung organisiert werden.

Das Waschen und Trocknen von Wäschestücken in den Zimmern ist nicht gestattet.

7.9. Ärztliche Versorgung

Jede Bewohnerin / jeder Bewohner hat freie Arztwahl. Arztkosten und Kosten für die Medikamente sind nicht im Pflegesatz enthalten. Hält der Arzt die Einweisung in ein Krankenhaus für erforderlich, so muss diese Verlegung vorgenommen werden. Die Kosten dafür trägt nicht die Einrichtung. Medikamente werden von unseren Pflegekräften nach ärztlicher Verordnung ausgegeben.

7.10. Seelsorgerische Betreuung

Auf Wunsch ist die Heimleitung gern behilflich, wenn Sie einen Seelsorger persönlich sprechen möchten oder für eine kirchliche Amtshandlung wünschen.

7.11. Gemeinschaftsräume und -einrichtungen

Die Gemeinschaftsräume und -einrichtungen, insbesondere die Aufenthaltsbereiche, die Außenanlagen, Multifunktionsraum etc. stehen den Bewohnerinnen und Bewohnern zur Mitbenutzung zur Verfügung.



„Auf der Tenne“ e.V.

„Auf der Tenne“ e.V.

Mitglied im PARITÄTISCHEN Wohlfahrtsverband

7.12. Veranstaltungen

Der Besuch aller Veranstaltungen ist freiwillig. Durch ein breites Angebot versuchen wir, möglichst vielen Wünschen und Neigungen gerecht zu werden. Initiativen und Vorschläge der Bewohnerinnen und Bewohner zu Freizeitangeboten und Veranstaltungen werden von uns gern aufgenommen.

Für die Bewohnerinnen und Bewohner, die nicht in der Lage sind, selbständig Veranstaltungen aufzusuchen, organisieren wir eine Begleitung und ermöglichen so die Teilnahme am öffentlichen und kulturellen Leben.

7.13. Friseur, Kosmetik und Fußpflege

Dienstleistungen in den Bereichen Friseur, Kosmetik und Fußpflege werden zu festen Zeiten und auf Wunsch nach Termin in unserem Haus, in Ihrem Zimmer, angeboten.

7.14. Besuch

Wir freuen uns, wenn Sie von Ihren Angehörigen, Bekannten und Freunden besucht werden. Wir möchten darum bitten, dass Ihre Gäste Rücksicht auf die anderen Bewohnerinnen und Bewohner nehmen. Besuche sind zu jeder Zeit gestattet. Nach 20:00 Uhr werden Eingangstüren verschlossen. Gäste melden sich bitte bei den Mitarbeiterinnen und Mitarbeitern.

Das Mitbringen von Hunden ist gestattet. Die Sicherheit, Hygiene etc. sind einzuhalten. Wir bitten im Einzelfall um Absprache mit der Heimleitung.

Die Beherbergung von Gästen kann mit der Heim- bzw. Pflegedienstleitung abgesprochen werden.

Bereich
Kindertagesstätten
Pankelower Weg 13a
18196 Dummerstorf
Tel.: 038208 60638

Pflegezentrum
„Swager sin Grund“
Birkenstrat 29
18182 Rövershagen
Tel.: 038202 45780

**Kultur- und Kommu-
nikationszentrum**
Bibliothek
Pankelower Weg 13a
Tel.: 038208 60634

Landschulmuseum
Am See 7
18196 Göldenitz
Tel.: 038208 264

Bankverbindung:
Bereich Kindertagesstätten: OSPA
(BLZ 13050000)-Konto 215001559
Pflegezentrum: DKB
(BLZ 12030000)-Konto 10115202



„Auf der Tenne“ e.V.

„Auf der Tenne“ e.V.

Mitglied im PARITÄTISCHEN Wohlfahrtsverband

7.15. Mitarbeiterinnen und Mitarbeiter des Hauses

Die Heimleitung und alle Mitarbeiterinnen und Mitarbeiter bemühen sich sehr, Ihnen den Aufenthalt in unserem Haus so angenehm wie möglich zu gestalten. Wir möchten Sie bitten auf Trinkgelder und Geschenke zu verzichten. Unseren Mitarbeiterinnen und Mitarbeitern ist es untersagt diese anzunehmen. Wenn Sie zufrieden sind und sich bei uns wohl fühlen, ist dies für uns Dank und Anerkennung.

Wenden Sie sich vertrauensvoll an uns, äußern Sie Ihre Wünsche und Bedürfnisse. Die Mitarbeiterinnen und Mitarbeiter versuchen im Rahmen ihrer Möglichkeiten und unter der Zielstellung, allen Bewohnerinnen und Bewohnern gerecht zu werden, diese zu erfüllen.

7.16. Beschwerden

Leider wird es nicht möglich sein, alle Wünsche und Bedürfnisse zu erfüllen. So kann beispielsweise die Küche nicht täglich für jeden Geschmack kochen.

Vorschläge, Anregungen oder Fragen und Beschwerden können an die Heimleitung, Pflegedienstleitung und Mitarbeiterinnen und Mitarbeiter gerichtet werden.



Bereich
Kindertagesstätten
Pankelower Weg 13a
18196 Dummerstorf
Tel.: 038208 60638

Pflegezentrum
„Swager sin Grund“
Birkenstrat 29
18182 Rövershagen
Tel.: 038202 45780

**Kultur- und Kommu-
nikationszentrum**
Bibliothek
Pankelower Weg 13a
Tel.: 038208 60634

Landschulmuseum
Am See 7
18196 Göldenitz
Tel.: 038208 264

Bankverbindung:
Bereich Kindertagesstätten: OSPA
(BLZ 13050000)-Konto 215001559
Pflegezentrum: DKB
(BLZ 12030000)-Konto 10115202



„Auf der Tenne“ e.V.

„Auf der Tenne“ e.V.

Mitglied im PARITÄTISCHEN Wohlfahrtsverband

8. Externe Serviceleistungen

8.1. Mobile Fußpflege und Fußmassage

Pro Vita

mobile Fußpflege u. Fußmassagen



Fußpflege im Pflegezentrum Rövershagen

Meine Leistungen für Sie:

Fußpflege im medizinischen Sinne 13,00 €

Handnagelpflege, kosmetisch 9,00 €

Kombi Fußpflege u. Handpflege 19,00 €

Hausbesuche Dienstags und nach Terminabsprache

Tel. 03 82 24/ 4 40 79

in dringenden Fällen, Funk 01 57 7 / 90 49 83 9

*für
gesunde Füße und Wohlbefinden*



Preise gültig ab Juli 2011

Bereich
Kindertagesstätten
Pankelower Weg 13a
18196 Dummerstorf
Tel.: 038208 60638

Pflegezentrum
„Swager sin Grund“
Birkenstrat 29
18182 Rövershagen
Tel.: 038202 45780

**Kultur- und Kommu-
nikationszentrum**
Bibliothek
Pankelower Weg 13a
Tel.: 038208 60634

Landschulmuseum
Am See 7
18196 Göldenitz
Tel.: 038208 264

Bankverbindung:
Bereich Kindertagesstätten: OSPA
(BLZ 13050000)-Konto 215001559
Pflegezentrum: DKB
(BLZ 12030000)-Konto 10115202



„Auf der Tenne“ e.V.

„Auf der Tenne“ e.V.

Mitglied im PARITÄTISCHEN Wohlfahrtsverband

**Bereich
Kindertagesstätten**
Pankelower Weg 13a
18196 Dummerstorf
Tel.: 038208 60638

**Pflegezentrum
„Swager sin Grund“**
Birkenstrat 29
18182 Rövershagen
Tel.: 038202 45780

**Kultur- und Kommu-
nikationszentrum
Bibliothek**
Pankelower Weg 13a
Tel.: 038208 60634

Landschulmuseum
Am See 7
18196 Göldenitz
Tel.: 038208 264

Bankverbindung:
Bereich Kindertagesstätten: OSPA
(BLZ 13050000)-Konto 215001559
Pflegezentrum: DKB
(BLZ 12030000)-Konto 10115202



„Auf der Tenne“ e.V.

„Auf der Tenne“ e.V.

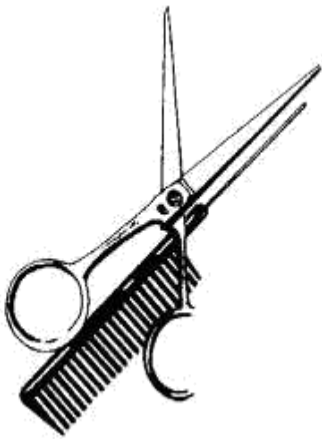
Mitglied im PARITÄTISCHEN Wohlfahrtsverband

8.2. Friseur

Friseurdienstleistung

Unsere Bewohner werden frisiert von der

**FRISEURIN
BIRGIT SCHOMACHER**



Leistungen und Preisliste

Damenhaarschnitt mit Fönwelle od. Lockwelle
(incl. Festiger u. Spray)

15,00 EUR

Dauerwelle, Strähnchen od. Farbe mit Waschen u. Schneiden,
Fönwelle od. Lockwelle (incl. Festiger und Spray)

30,00 EUR

Fönwelle oder Lockwelle (incl. Festiger und Spray)

10,00 EUR

Trockenhaarschnitt Damen

8,00 EUR

Trockenhaarschnitt Herren

5,00 EUR

Hausbesuche jeden Donnerstags 14 tägig, ab 09.00 Uhr, bzw. nach Terminabsprache.

Bereich
Kindertagesstätten
Pankelower Weg 13a
18196 Dummerstorf
Tel.: 038208 60638

Pflegezentrum
„Swager sin Grund“
Birkenstrat 29
18182 Rövershagen
Tel.: 038202 45780

**Kultur- und Kommu-
nikationszentrum**
Bibliothek
Pankelower Weg 13a
Tel.: 038208 60634

Landschulmuseum
Am See 7
18196 Göltenitz
Tel.: 038208 264

Bankverbindung:
Bereich Kindertagesstätten: OSPA
(BLZ 13050000)-Konto 215001559
Pflegezentrum: DKB
(BLZ 12030000)-Konto 10115202



„Auf der Tenne“ e.V.

„Auf der Tenne“ e.V.

Mitglied im PARITÄTISCHEN Wohlfahrtsverband

9. Fernsehprogramm

Das Fernsehangebot in unserem Haus

ARD¹



SAT.1



Bereich
Kindertagesstätten
Pankelower Weg 13a
18196 Dummerstorf
Tel.: 038208 60638

Pflegezentrum
„Swager sin Grund“
Birkenstrat 29
18182 Rövershagen
Tel.: 038202 45780

**Kultur- und Kommu-
nikationszentrum**
Bibliothek
Pankelower Weg 13a
Tel.: 038208 60634

Landschulmuseum
Am See 7
18196 Göldenitz
Tel.: 038208 264

Bankverbindung:
Bereich Kindertagesstätten: OSPA
(BLZ 13050000)-Konto 215001559
Pflegezentrum: DKB
(BLZ 12030000)-Konto 10115202



„Auf der Tenne“ e.V.

„Auf der Tenne“ e.V.

Mitglied im PARITÄTISCHEN Wohlfahrtsverband

10. Aufnahmeunterlagen

10.1. Anmeldung Heimaufnahme

1. Nachname	
2. Vorname	
3. Geburtsname	
4. Wohnung	(Postleitzahl) (Wohnort / Gemeinde) (Straße und Hausnummer)
5. Nebenwohnung	(Postleitzahl) (Wohnort / Gemeinde) (Straße und Hausnummer)
6. Derzeitiger Aufenthalt	(Postleitzahl) (Wohnort / Gemeinde) (Straße und Hausnummer)
7. Aufenthalt im Krankenhaus / Heim?	(Name der Einrichtung) (Postleitzahl) (Wohnort / Gemeinde) (Straße und Hausnummer)
8. Geburtsort	
8a. Geburtsdatum	
9. Familienstand	
10. Konfession	
11. Staatsangehörigkeit	
12. letzte Eheschließung	Am: in:
13. erlernter Beruf	erlernter Beruf Zuletzt ausgeübter Beruf
14. Beruf des Ehepartners	
15. Kinder	
16. Angehörige (wenn keine Angehörigen vorhanden sind, bitte Vertrauensperson angeben)	(Vor- und Zuname) (Telefonnummer) (Postleitzahl) (Wohnort/Gemeinde) (Straße / Hausnummer / Telefon)
	(Vor- und Zuname) (Telefonnummer) (Postleitzahl) (Wohnort/Gemeinde) (Straße / Hausnummer / Telefon)
	(Vor- und Zuname) (Telefonnummer) (Postleitzahl) (Wohnort/Gemeinde) (Straße / Hausnummer / Telefon)
17. Bevollmächtigter	
17a. Betreuer	
18. Krankenkasse	
19. KK Versicherungsnr.	

Bereich
Kindertagesstätten
Pankelower Weg 13a
18196 Dummerstorf
Tel.: 038208 60638

Pflegezentrum
„Swager sin Grund“
Birkenstrat 29
18182 Rövershagen
Tel.: 038202 45780

**Kultur- und Kommuni-
kationszentrum**
Bibliothek
Pankelower Weg 13a
Tel.: 038208 60634

Landschulmuseum
Am See 7
18196 Göldenitz
Tel.: 038208 264

Bankverbindung:
Bereich Kindertagesstätten: OSPA
(BLZ 13050000)-Konto 215001559
Pflegezentrum: DKB
(BLZ 12030000)-Konto 10115202



„Auf der Tenne“ e.V.

„Auf der Tenne“ e.V.

Mitglied im PARITÄTISCHEN Wohlfahrtsverband

20. Name des Hausarztes	(Vor- und Zuname)		
	(Postleitzahl)	(Wohnort/Gemeinde)	(Straße / Hausnummer / Telefon)
21. Monatliches Einkommen (nach heutigem Stand)			
Art des Einkommens	Zahlende Stelle	Betrag / Euro	
22. Kostenträger (zutreffende Stelle bitte ankreuzen)		22a. Sonstiges	
<input type="checkbox"/> das monatliche Einkommen		Pflegestufe:	
<input type="checkbox"/> Zuzahlung aus Barvermögen		Zuzahlungsbefreit: ja <input type="checkbox"/> nein <input type="checkbox"/>	
<input type="checkbox"/> das Zuständige Sozialamt			
23. gewünschte Unterbringung		<input type="checkbox"/> Einzelzimmer	
24. Aufnahmewunsch		Datum:	
25. Diät notwendig? Welche /Warum?			
26. Frühere Unterbringung?			
27. Aus welchen Gründen wird jetzt die Heimaufnahme Gewünscht?			
28. Antragsteller (Name u. Anschrift)			
29. Wie sind sie auf unsere Einrichtung aufmerksam geworden?			
Diese Anmeldung ist – bis auf Widerruf – verbindlich. Alle Angaben entsprechen den Tatsachen. Der vom Arzt ausgefüllte Frage bogen liegt bei.			
Ort, Datum		Unterschrift des Antragsstellers	
		Wenn keine Personengleichheit, auch Unterschrift des zukünftigen Bewohners.	

Bereich
Kindertagesstätten
Pankelower Weg 13a
18196 Dummerstorf
Tel.: 038208 60638

Pflegezentrum
„Swager sin Grund“
Birkenstrat 29
18182 Rövershagen
Tel.: 038202 45780

**Kultur- und Kommu-
nikationszentrum**
Bibliothek
Pankelower Weg 13a
Tel.: 038208 60634

Landschulmuseum
Am See 7
18196 Göldenitz
Tel.: 038208 264

Bankverbindung:
Bereich Kindertagesstätten: OSPA
(BLZ 13050000)-Konto 215001559
Pflegezentrum: DKB
(BLZ 12030000)-Konto 10115202



„Auf der Tenne“ e.V.

„Auf der Tenne“ e.V.

Mitglied im PARITÄTISCHEN Wohlfahrtsverband

10.2. Ärztlicher Fragebogen

Bitte alle Fragen vollständig ausfüllen.

1. Name	
2. Vorname	
3. Geburtsname	
4. Geburtsdatum	
5. ist Patient gehfähig?	<input type="checkbox"/> ja <input type="checkbox"/> nein
6. Treppensteigen möglich?	<input type="checkbox"/> ja <input type="checkbox"/> nein
7. Ist der Patient bettlägerig?	<input type="checkbox"/> ja <input type="checkbox"/> nein
8. Liegt eine Inkontinenz vor?	<input type="checkbox"/> Nein <input type="checkbox"/> Komplette- <input type="checkbox"/> Inkomplette
8a. Stuhlinkontinenz?	<input type="checkbox"/> Nein <input type="checkbox"/> Komplette- <input type="checkbox"/> Inkomplette
8b. Urininkontinenz?	<input type="checkbox"/> Nein <input type="checkbox"/> Komplette- <input type="checkbox"/> Inkomplette
10. Hilfebedarf vorhanden?	<input type="checkbox"/> kommunizieren <input type="checkbox"/> beim bewegen
	<input type="checkbox"/> beim waschen <input type="checkbox"/> beim essen / trinken
	<input type="checkbox"/> Toilettengang <input type="checkbox"/> beim kleiden
	<input type="checkbox"/> Ruhen/schlafen <input type="checkbox"/> beim beschäftigen
	<input type="checkbox"/> Sicherheitssorge <input type="checkbox"/> Sozialbereiche sichern
11. Patient ist orientiert zu	<input type="checkbox"/> Zeit <input type="checkbox"/> Raum <input type="checkbox"/> Person <input type="checkbox"/> Situation
12. Patient ist desorientiert zu	<input type="checkbox"/> Zeit <input type="checkbox"/> Raum <input type="checkbox"/> Person <input type="checkbox"/> Situation
13. Patient ist teilweise desorientiert zu	<input type="checkbox"/> Zeit <input type="checkbox"/> Raum <input type="checkbox"/> Person <input type="checkbox"/> Situation
14. Gefährliche Eigenschaften ?	<input type="checkbox"/> nein <input type="checkbox"/> wenn ja welche?
15. Liegen Suchtkrankheiten vor?	<input type="checkbox"/> nein <input type="checkbox"/> wenn ja welche?
16. Liegen Körperliche Behinderungen vor?	
17. Liegen geistig / seelische Behinderungen vor?	
18. Diagnosen	
	Demenz vorhanden? <input type="checkbox"/> Ja <input type="checkbox"/> Nein
20. ist der Patient frei von Infektionskrankheiten (MRSA / TBC / Colibakt. /usw.)	<input type="checkbox"/> Ja <input type="checkbox"/> wenn nein welche?
21. Ist der Patient gefährdet, wenn ja in welchen Bereichen?	<input type="checkbox"/> Dekubitus <input type="checkbox"/> Pneumonie <input type="checkbox"/> Thrombose
	<input type="checkbox"/> Sturz <input type="checkbox"/> Kontraktur <input type="checkbox"/> Soor / Parotitis
	<input type="checkbox"/> Obstipation <input type="checkbox"/> Cystitis <input type="checkbox"/> Intertrigo
22. Hinweise und Bemerkung des Arztes.	
23. Kostform	
Ort, Datum	Stempel und Unterschrift des Arztes

Bereich
Kindertagesstätten
Pankelower Weg 13a
18196 Dummerstorf
Tel.: 038208 60638

Pflegezentrum
„Swager sin Grund“
Birkenstrat 29
18182 Rövershagen
Tel.: 038202 45780

Kultur- und Kommunikationszentrum
Bibliothek
Pankelower Weg 13a
Tel.: 038208 60634

Landschulmuseum
Am See 7
18196 Göldenitz
Tel.: 038208 264

Bankverbindung:
Bereich Kindertagesstätten: OSPA
(BLZ 13050000)-Konto 215001559
Pflegezentrum: DKB
(BLZ 12030000)-Konto 10115202



„Auf der Tenne“ e.V.

„Auf der Tenne“ e.V.

Mitglied im PARITÄTISCHEN Wohlfahrtsverband

10.3. Allgemeine vorvertragliche Informationen

Der Verein wurde 1991 auf der Tenne des alten Lehrerhauses gegründet. Wichtigstes Anliegen war es damals, die Kultur- und Freizeiteinrichtungen des Landkreises nicht zu schließen, zu verkaufen oder artfremd zu nutzen. Heute sind wir in erster Linie für Kinder, Jugendliche und Senioren da – in Einrichtungen sowie in unserem Pflegezentrum. Wir helfen, betreuen und fördern - unser Handeln wird bestimmt durch Menschlichkeit, Toleranz, Solidarität und Freiwilligkeit.

Unser Pflegezentrum ist eine anerkannte und zugelassene Pflegeeinrichtung und Vertragspartner der Pflegekassen sowie der Sozialhilfeträger. Unsere Leistungen erstrecken sich von der Pflege über die Betreuung und die hauswirtschaftliche Versorgung.

Wir bieten 67 Bewohner/innen ein Zuhause, wobei jedem ein eigenes Zimmer mit großzügigem Bad zur Verfügung steht. Alle unsere Zimmer sind mit ansprechenden und gut zugänglichen behindertengerechten Sanitärbereichen (bodengleiche Dusche, WC, Waschbecken, Spiegel, Duschstuhl, Haltegriffe) ausgestattet.

Des Weiteren steht Ihnen in auf jeder Etage ein großzügiges und modernes Pflegebad zur Verfügung und natürlich ist jedes Pflege- und Bewohnerbad sowie Bewohnerzimmer mit einer Schwesternrufanlage ausgestattet. In unserem Haus stehen Ihnen drei Fahrstühle zur Verfügung, die eine barrierefreie Fortbewegung ermöglichen.

Besonderheit der Einrichtung sind die fünf Wohngruppen, nach denen das Haus gegliedert ist. So entstehen kleine, überschaubare Bereiche, in denen eine familiäre Atmosphäre herrscht und man sich rundum wohl fühlen kann. Dabei bieten die Wohngruppen eins bis vier jeweils 12 BewohnerInnen Platz, in der Wohngruppe fünf sind es 19. Im Obergeschoss stehen allen BewohnerInnen Terrassen zur Verfügung.

Jede Wohngruppe hat einen eigenen Wohn- und Essbereich, in dem sich jeweils eine voll ausgestattete Küche befindet. Diese Küche kann gerne von den BewohnerInnen und ihren Angehörigen genutzt werden. So können sie zum Beispiel gemeinsam kochen oder backen oder einfach gemütlich zusammen Kaffee trinken. Darüber hinaus gibt es noch eine zentrale Küche, in der als Angebot alle 6 Mahlzeiten incl. inkl. einer Spätversorgung bei diätetischer Lebensweise zubereitet werden.

Die Gartenanlage setzt einen Ruhepol der besonderen Art. Wir haben verschiedene Angebote geschaffen, womit wir die Mobilität und Sinneswahrnehmungen fördern möchten.

Auf dem rollstuhlgerechten Gelände gibt es viel zu entdecken. Bei einem Spaziergang findet man Ruhe am Teich, der Gemüsegarten und die Kräuterbeete laden zum Verweilen ein und an den Obstbüschen kann man herrliche Beeren naschen. Überall gibt es Sitzmöglichkeiten für einen Plausch zwischendurch.

Bereich
Kindertagesstätten
Pankelower Weg 13a
18196 Dummerstorf
Tel.: 038208 60638

Pflegezentrum
„Swager sin Grund“
Birkenstrat 29
18182 Rövershagen
Tel.: 038202 45780

**Kultur- und Kommu-
nikationszentrum**
Bibliothek
Pankelower Weg 13a
Tel.: 038208 60634

Landschulmuseum
Am See 7
18196 Göldenitz
Tel.: 038208 264

Bankverbindung:
Bereich Kindertagesstätten: OSPA
(BLZ 13050000)-Konto 215001559
Pflegezentrum: DKB
(BLZ 12030000)-Konto 10115202



„Auf der Tenne“ e.V.

„Auf der Tenne“ e.V.

Mitglied im PARITÄTISCHEN Wohlfahrtsverband

Zweimal in der Woche öffnet unser Café im Erdgeschoss für unsere BewohnerInnen und deren Besucher seine Türen. Mit herrlichem Blick in die begrünte Außenanlage und auf den Gartenteich kann man hausgemachte Kuchen und Eisbecher mit Früchten der Saison genießen.

Bei der Gestaltung Ihres Tagesablaufs steht Ihnen rund um die Uhr ein kompetentes Pflegeteam zur Verfügung, das gerne bereit ist, Sie in allen Belangen zu unterstützen, wie etwa bei der Körperpflege, der Nahrungsaufnahme, der Mobilität und Toilettengänge. Wir arbeiten nach dem System der Bezugspflege und können so individuell auf Ihre persönlichen Wünsche eingehen.

Neben der Pflege steht für uns ein abwechslungsreiches Angebot an Beschäftigung und Betreuung im Vordergrund. Wir orientieren uns dabei an den alltäglichen Aktivitäten und fördern so die Selbstständigkeit unserer BewohnerInnen. Gemäß unserer Philosophie bieten wir Ihnen Gruppenbetreuung und Einzelbetreuung sowie eine spezielle Betreuung für Demenzerkrankte an, die sich nach Ihren Wünschen und Erwartungen richtet.

Da unsere Einrichtung über die notwendigen Vereinbarungen mit den Pflegekassen und der Sozialhilfe verfügt, ist ein Einzug selbstverständlich auch dann möglich, wenn die eigenen finanziellen Mittel nicht ausreichen und Sie finanzielle Unterstützung durch die Sozialhilfe benötigen. Ihre Fragen hierzu beantworten wir gerne.

Für uns ist es von besonderer Bedeutung, dass wir mit Ihnen und Ihren Angehörigen möglichst genau besprechen, welche Unterstützung Sie benötigen und wünschen. Je genauer wir dies wissen, umso besser können wir Ihre Erwartungen erfüllen. Wir nehmen uns gerne die Zeit, um Ihnen ganz konkret erläutern zu können, ob und wie wir Ihre Erwartungen erfüllen können. Hierzu gehört auch, welchen Wohnraum wir Ihnen anbieten können.

Auf der folgenden Seite informieren wir Sie über die Ergebnisse unserer letzten Qualitätsprüfung, auf die wir sehr stolz sind. Für weitere Erläuterungen stehen wir Ihnen gerne zur Verfügung. Ein Flyer unseres Hauses liegt dieser Information bei.

Ich habe die allgemeine vorvertragliche Information, die Ergebnisse der letzten Qualitätsprüfung und eine Aufnahmemappe am _____ erhalten.

Interessent (Bewohner): _____

Angehöriger/Betreuer: _____

Bereich
Kindertagesstätten
Pankelower Weg 13a
18196 Dummerstorf
Tel.: 038208 60638

Pflegezentrum
„Swager sin Grund“
Birkenstrat 29
18182 Rövershagen
Tel.: 038202 45780

**Kultur- und Kommu-
nikationszentrum**
Bibliothek
Pankelower Weg 13a
Tel.: 038208 60634

Landschulmuseum
Am See 7
18196 Göldenitz
Tel.: 038208 264

Bankverbindung:
Bereich Kindertagesstätten: OSPA
(BLZ 13050000)-Konto 215001559
Pflegezentrum: DKB
(BLZ 12030000)-Konto 10115202



„Auf der Tenne“ e.V.

„Auf der Tenne“ e.V.

Mitglied im PARITÄTISCHEN Wohlfahrtsverband

10.4. Konkrete vorvertragliche Informationen

Wir bieten ein Zuhause an, in dem ein würdevoller, von Respekt und Toleranz geprägter Lebensabend gesichert und gestaltet wird. Dabei ist es uns wichtig, durch eine ganzheitlich aktivierende Pflege und Betreuung die Lebenszufriedenheit und Selbstbestimmung der Bewohnerinnen und Bewohner zu fördern. Im Vordergrund steht das Ziel **„Soviel Selbständigkeit wie möglich, soviel Hilfe wie nötig“**. Wir orientieren uns dabei an individuellen Wünschen, Bedürfnissen und Fähigkeiten.

Mit diesem Dokument geben wir Ihnen eine kurze und Verständliche Übersicht über unsere aktuellen Leistungen. Die genauen Vereinbarungen und ausführlichen Leistungsbeschreibungen sind in unserem Heimvertrag abgebildet.

Allgemein

Der Verein „auf der Tenne“ e.V. überlässt dem Kunden _____ im Pflegezentrum Rövershagen einen Platz im Einzelzimmerapartment Nr. _____.

Das *Apartment* hat eine Wohnfläche von 24,92 m² und befindet sich im _____.

Jedes Apartment ist wie folgt ausgestattet:

- Behindertengerechte Sanitäreinrichtung (bodengleiche Dusche, WC, Waschbecken, Spiegel, Duschstuhl, Haltegriffe)
- Zentrale Schwesternrufanlage in jedem Apartment und jeder Sanitäreinrichtung
- Fernsehanschluss mit SAT-Empfang
- Teilmöbliert mit Pflegebett, Pflegenachtisch, Wäscheschrank mit Wertfach

Der Kunde hat darüber hinaus das Recht, alle für den Bewohner vorgesehenen Räume und Einrichtungen des Pflegezentrums zu nutzen.

Unterkunft

Die Unterkunftsleistungen umfassen außerdem:

- a) das Sauberhalten des überlassenen Wohnraumes durch regelmäßige und bedarfsgerechte Reinigung,
- b) die Bereitstellung, Instandhaltung der Gebäude, Einrichtung und Ausstattung, technische Anlagen und Außenanlagen,
- c) die Bereitstellung, Instandhaltung und Reinigung der von der Einrichtung zur Verfügung gestellten Wäsche
- d) den Aufwand für Gemeinschaftsveranstaltungen im Haus.

Hält die Einrichtung einen Zimmerwechsel für erforderlich, kann ein solcher im Einverständnis mit der Bewohnerin / dem Bewohner erfolgen. Die Instandhaltung und Instandsetzung der mitgebrachten Einrichtungsgegenstände ist Sache der Bewohnerin / des Bewohners. Änderungen am Zimmer oder Eingriffe in dieses und die technische Ausstattung dürfen nur mit vorheriger Zustimmung der Einrichtung vorgenommen werden. Für die Dauer Ihres Aufenthaltes im Heim können Sie gegebenenfalls nach Absprache mit der Heimleitung einen Zimmerschlüssel erhalten. Entsteht durch widerrechtliche Weitergabe eines Schlüssels an Dritte oder Verlieren des Schlüssels (bitte umgehend melden) ein Schaden, so haftet die Bewohnerin / der Bewohner.

Der Bewohner kann seinen Raum auch mit eigenen Gegenständen ausstatten. Von den Gegenständen darf keine Gefährdung ausgehen und sie dürfen die Betreuungs- und Pflegeabläufe nicht behindern. In Zweifelsfällen entscheidet die Heimleitung nach pflichtgemäßer Prüfung der berechtigten Interessen der Bewohner.

Bereich
Kindertagesstätten
Pankelower Weg 13a
18196 Dummerstorf
Tel.: 038208 60638

Pflegezentrum
„Swager sin Grund“
Birkenstrat 29
18182 Rövershagen
Tel.: 038202 45780

**Kultur- und Kommu-
nikationszentrum**
Bibliothek
Pankelower Weg 13a
Tel.: 038208 60634

Landschulmuseum
Am See 7
18196 Göldenitz
Tel.: 038208 264

Bankverbindung:
Bereich Kindertagesstätten: OSPA
(BLZ 13050000)-Konto 215001559
Pflegezentrum: DKB
(BLZ 12030000)-Konto 10115202



„Auf der Tenne“ e.V.

„Auf der Tenne“ e.V.

Mitglied im PARITÄTISCHEN Wohlfahrtsverband

Pflege

Die Einrichtung erbringt für die Bewohnerin / den Bewohner die im Einzelfall erforderlichen Pflegeleistungen einschließlich Leistungen der medizinischen Behandlungspflege und der sozialen Betreuung. Art, Inhalt und Umfang der allgemeinen Pflegeleistungen ergeben sich insbesondere aus der jeweils gültigen Fassung des Rahmenvertrages gemäß § 75 Abs. 1 SGB XI zur vollstationären Pflege. Dieser kann bei der Heimleitung in seiner jeweilig gültigen Fassung eingesehen werden.

Zu den Leistungen der Pflege gehören

- Hilfen bei der Körperpflege,
 - Hilfen bei der Ernährung,
 - Hilfen bei der Mobilität.
- a) Die Einrichtung leistet die medizinische Behandlungspflege nach Maßgabe der jeweils geltenden gesetzlichen bzw. rahmenvertraglichen Vorgaben, soweit dies nicht durch den behandelnden Arzt geschieht und dadurch die Leistungen der Pflege in dem erforderlichen Umfang und in der erforderlichen Qualität nicht gefährdet werden, bzw. eine gesetzliche Verpflichtung zur Leistungserbringung besteht. Die Leistungen werden im Rahmen der ärztlichen Verordnung erbracht und sind in der Pflegedokumentation festzuhalten.
- b) Ärztliche Leistungen werden von der Einrichtung nicht erbracht. Auf Wunsch vermittelt diese der Bewohnerin / dem Bewohner ärztliche Hilfe.
- c) Die Versorgung der Bewohnerin / des Bewohners mit den notwendigen Medikamenten erfolgt durch öffentliche Apotheken nach deren / dessen Wahl auf eigene Rechnung. Die Pflegeeinrichtung übernimmt auf Wunsch die Bestellung sowie die Verwaltung und Aufbewahrung der Medikamente.
- d) Durch Leistungen der sozialen Betreuung soll die Pflegeeinrichtung für die Pflegebedürftigen einen Lebensraum gestalten, der ihnen die Führung eines selbständigen und selbstbestimmten Lebens ermöglicht sowie zur Teilnahme am Leben in der Gemeinschaft innerhalb und außerhalb der Einrichtung beiträgt. Der Hilfebedarf bei der persönlichen Lebensführung und bei der Gestaltung des Alltags, nach eigenen Vorstellungen, soll durch Leistungen der sozialen Betreuung ausgeglichen werden, soweit dies nicht durch das soziale Umfeld (z. B. Angehörige und Betreuer) geschehen kann.
- e) Therapeutische Leistungen der Physiotherapie, der Logopädie und der Ergotherapie sind nicht Bestandteil dieses Vertrages. Sie werden durch externe Therapeuten auf Verordnung des Arztes erbracht. Die Einrichtung ist bei der Vermittlung dieser Leistungen nach der Wahl der Bewohnerin / des Bewohners behilflich.
- f) Die Einrichtung erbringt für die Bewohnerin / den Bewohner im Einzelfall zusätzliche Betreuung und Aktivierung. Ein Anspruch auf zusätzliche Betreuung und Aktivierung besteht nur für die Bewohnerin / den Bewohner, bei der / dem ein nachgewiesener und bestätigter erheblicher allgemeiner Betreuungsbedarf nach § 87b SGB XI besteht. Für Bewohnerinnen und Bewohner mit einem erheblichen allgemeinen Betreuungsbedarf erhält die Einrichtung einen Vergütungszuschlag von der jeweiligen Pflegekasse. Art, Inhalt und Umfang der zusätzlichen Betreuung und Aktivierung ergeben sich aus § 87b SGB XI.

Bereich
Kindertagesstätten
Pankelower Weg 13a
18196 Dummerstorf
Tel.: 038208 60638

Pflegezentrum
„Swager sin Grund“
Birkenstrat 29
18182 Rövershagen
Tel.: 038202 45780

**Kultur- und Kommu-
nikationszentrum**
Bibliothek
Pankelower Weg 13a
Tel.: 038208 60634

Landschulmuseum
Am See 7
18196 Göldenitz
Tel.: 038208 264

Bankverbindung:
Bereich Kindertagesstätten: OSPA
(BLZ 13050000)-Konto 215001559
Pflegezentrum: DKB
(BLZ 12030000)-Konto 10115202



„Auf der Tenne“ e.V.

„Auf der Tenne“ e.V.

Mitglied im PARITÄTISCHEN Wohlfahrtsverband

Verpflegung

Die Verpflegung besteht aus:

- Frühstück, zweitem Frühstück/Zwischenmahlzeit, Mittagessen, Nachmittagskaffe, Abendessen, ggf. Spätmahlzeit
- Getränkeversorgung zur Deckung des täglichen Flüssigkeitsbedarfs: Tee, Kaffee, Mineralwasser, Milch, Saft

Auf Wunsch oder bei medizinischer Notwendigkeit können verschiedene Kostformen (Diätkost, Schonkost) angeboten werden

Die Mahlzeiten können wahlweise im Zimmer oder den Gemeinschaftsräumen eingenommen werden.

Wäsche

Das Pflegezentrum stellt dem Bewohner Bettwäsche, Handtücher, Waschlappen, Servietten zur Verfügung. Die persönliche Wäsche, die der Bewohner mitbringt, wird mit dem Namen des Bewohners gekennzeichnet. Die Bewohnerwäsche wird von einer externen Wäscherei gewaschen.

Entgelte

Die Leistungsentgelte richten sich grundsätzlich nach den Regelungen und Vergütungsvereinbarungen, die zwischen den Heimträgern / Heimträgerverbänden und den Kostenträgern (Pflegekassen und Sozialhilfeträgern) jeweils getroffen worden sind.

Gemäß § 6 Wohn- und Betreuungsvertragsgesetz (WBVG) sind im Gesamtleistungsentgelt enthalten:

- das Entgelt für Pflegeleistungen,
- das Entgelt für Unterkunft und Verpflegung,
- der Betrag der betriebsnotwendigen und nicht durch öffentliche Förderungen gedeckten Investitionsaufwendungen.

Pflegeleistungen:

Entsprechend der Einstufung der Bewohnerin / des Bewohners trägt die Pflegekasse die pflegebedingten Aufwendungen in der Höhe der Festlegung des SGB XI.

Unterkunft und Verpflegung:

Das Leistungsentgelt für Unterkunft und Verpflegung trägt die Bewohnerin / der Bewohner bzw. deren / dessen Kostenträger (§ 82 Abs. 1, S. 2 SGB XI).

Kosten für ärztlich verordnete Sondennahrung sind nicht im Pflegesatz enthalten. Sie werden von der jeweiligen Krankenkasse getragen.

Investitionskosten:

Die betriebsnotwendigen und nicht durch öffentliche Förderung gedeckten Investitionsaufwendungen trägt die Bewohnerin / der Bewohner. Der entsprechende Betrag der Investitionskosten pro Tag und Pflegeplatz wird entsprechend der gesetzlichen Bestimmungen von der Einrichtung ermittelt und der Landesbehörde nach § 82 Abs. 4 SGB XI mitgeteilt.

Erhält die Bewohnerin / der Bewohner Sozialhilfe bzw. ist sie / er lediglich aufgrund der Höhe der berechneten Investitionsfolgekosten auf diese Bezuschussung angewiesen, so wird für die Dauer der Unterstützung der mit dem Sozialhilfeträger vereinbarte bzw. durch die Schiedsstelle festgesetzte Investitionsfolgekostensatz anstelle des von der Einrichtung ermittelten Satzes berechnet.

Zusatzleistungen:

Das Entgelt für die Zusatzleistungen schuldet die Bewohnerin / der Bewohner.

Bereich
Kindertagesstätten
Pankelower Weg 13a
18196 Dummerstorf
Tel.: 038208 60638

Pflegezentrum
„Swager sin Grund“
Birkenstrat 29
18182 Rövershagen
Tel.: 038202 45780

**Kultur- und Kommu-
nikationszentrum**
Bibliothek
Pankelower Weg 13a
Tel.: 038208 60634

Landschulmuseum
Am See 7
18196 Göldenitz
Tel.: 038208 264

Bankverbindung:
Bereich Kindertagesstätten: OSPA
(BLZ 13050000)-Konto 215001559
Pflegezentrum: DKB
(BLZ 12030000)-Konto 10115202



„Auf der Tenne“ e.V.

„Auf der Tenne“ e.V.

Mitglied im PARITÄTISCHEN Wohlfahrtsverband

Die Höhe des Entgeltes ergibt sich aus dem jeweils gültigen Kostenblatt als Bestandteil dieses Vertrages mit den vereinbarten Pflegesätzen und Investitionsfolgekosten

Soweit ein Kostenträger Leistungsentgelte ganz oder teilweise nicht übernimmt, ist die Bewohnerin / der Bewohner verpflichtet, den entsprechenden Differenzbetrag zu tragen.

Das Entgelt für Unterkunft beträgt täglich € 9,11

Das Entgelt für Verpflegung beträgt täglich € 7,45

Die Entgelte für Pflegeleistungen betragen:

- in der Pflegeklasse 0 täglich € 22,25
- in der Pflegeklasse I täglich € 34,13
- in der Pflegeklasse II täglich € 46,01
- in der Pflegeklasse III täglich € 60,27

- im Härtefall täglich Pflegeklasse III zzgl. Härtefallzuschlag i.H.v. € 12,10.

Die Ausbildungskosten der Pflegefachkräfte in unserem Pflegezentrums wird über eine Umlage refinanziert und beträgt täglich € 0,24 pro Platz unabhängig von der Pflegestufe.

Das Entgelt für Investitionskosten beträgt täglich € 15,40

Somit ergeben sich je nach Pflegekasse folgende Gesamtentgelte:

Pflegeklasse	Pflegesatz tägl.	Pflegesatz monatl.	Anteil Pflegekasse	Eigenanteil
Pflegeklasse 0	tgl. € 53,37	mtl. € 1623,34	€ 0,00	€ 1623,34
Pflegeklasse I	tgl. € 65,25	mtl. € 1984,69	€ 1023,00	€ 961,69
Pflegeklasse II	tgl. € 77,13	mtl. € 2346,04	€ 1279,00	€ 1067,04
Pflegeklasse III	tgl. € 91,39	mtl. € 2779,79	€ 1550,00	€ 1229,79

Leistungs- und Entgeltanpassung bei Änderung des Pflege- oder Betreuungsbedarfs

Veränderungen der Entgelte für die allgemeinen Pflegeleistungen sowie für Unterkunft und Verpflegung erfolgen nach Maßgabe der Regelungen, die zwischen den Heimträgern und den öffentlichen Leistungs- und Kostenträgern in Pflegesatzvereinbarungen gemäß § 84 und § 85 SGB XI festgelegt werden. Die Höhe des veränderten Entgelts wird der Bewohnerin / dem Bewohner unverzüglich schriftlich vom Einrichtungsträger mitgeteilt.

Bei anstehenden Entgelterhöhungen hat die Einrichtung die beabsichtigten Veränderungen der Bewohnerin / dem Bewohner mindestens vier Wochen vor dem Zeitpunkt, zu dem sie gelten sollen, schriftlich mitzuteilen und zu begründen. Die Bewohnerin / der Bewohner hat das Recht, die Kalkulations- und Berechnungsunterlagen einzusehen.

Kann eine endgültige Abrechnung veränderter Entgelte seitens der Einrichtung erst nach dem Datum der angekündigten Entgeltänderung erfolgen, weil die jeweils zuständige Behörde diese erst rückwirkend bestätigt, ist die Einrichtung berechtigt, die festgesetzten Beträge entsprechend rückwirkend der Bewohnerin / dem Bewohner in Rechnung zu stellen.

Eine Erhöhung wird außerdem nur wirksam, soweit das erhöhte Entgelt den Regelungen der Pflegeversicherung und des Wohn- und Betreuungsvertragsgesetzes entspricht.

Bereich
Kindertagesstätten
Pankelower Weg 13a
18196 Dummerstorf
Tel.: 038208 60638

Pflegezentrum
„Swager sin Grund“
Birkenstrat 29
18182 Rövershagen
Tel.: 038202 45780

**Kultur- und Kommu-
nikationszentrum**
Bibliothek
Pankelower Weg 13a
Tel.: 038208 60634

Landschulmuseum
Am See 7
18196 Göldenitz
Tel.: 038208 264

Bankverbindung:
Bereich Kindertagesstätten: OSPA
(BLZ 13050000)-Konto 215001559
Pflegezentrum: DKB
(BLZ 12030000)-Konto 10115202



„Auf der Tenne“ e.V.

„Auf der Tenne“ e.V.

Mitglied im PARITÄTISCHEN Wohlfahrtsverband

Entgelterhöhung bei Änderung der Berechnungsgrundlage

Das Heim kann eine Erhöhung des Entgelts verlangen, wenn sich die bisherige Berechnungsgrundlage verändert und das erhöhte Entgelt sowie die Erhöhung selbst angemessen sind. Die mit den Pflegekassen und Sozialhilfeträgern jeweils vereinbarten bzw. von den Schiedsstellen nach § 76 SGB XI bzw. § 80 SGB XII festgesetzten Entgelte und Entgelterhöhungen sind als angemessen anzusehen. Entgelterhöhungen aufgrund von Investitionsaufwendungen sind nur zulässig, soweit sie nach der Art des Betriebs notwendig sind und nicht durch öffentliche Förderung gedeckt werden.

Das Heim hat dem Bewohner eine beabsichtigte Erhöhung des Entgelts schriftlich mitzuteilen und zu begründen. Aus der Mitteilung muss der Zeitpunkt hervorgehen, zu dem das Heim die Erhöhung des Entgelts verlangt. In der Begründung muss das Heim unter Angabe des Umlagemaßstabs die Positionen benennen, für die sich durch die veränderte Berechnungsgrundlage Kostensteigerungen ergeben, und die bisherigen Entgeltbestandteile den vorgesehenen neuen Entgeltbestandteilen gegenüberstellen. Der Bewohner schuldet das erhöhte Entgelt frühestens vier Wochen nach Zugang des hinreichend begründeten Erhöhungsverlangens. Der Bewohner erhält rechtzeitig Gelegenheit, die Angaben des Heims durch Einsichtnahme in die Kalkulationsunterlagen zu überprüfen.

Bei Einhaltung der Voraussetzungen nach Abs. 1 und Abs. 2 besteht Anspruch der Einrichtung auf Zustimmung zur Entgelterhöhung.

Setzt eine Schiedsstelle gem. § 76 SGB XI bzw. § 80 SGB XII eine Entgelterhöhung fest, kann das Heim die Entgelterhöhung nach Abs. 1 vom Bewohner ab dem von der Schiedsstelle für die Erhöhung festgesetzten Zeitpunkt verlangen. Voraussetzung ist jedoch, dass die Anforderungen des Abs. 2 an die Mitteilung und Begründung der beabsichtigten Erhöhung eingehalten wurden.

Ermäßigungen der bisherigen Entgelte werden zu dem Zeitpunkt wirksam, zu welchem die Absenkung mit den Pflegekassen oder den Sozialhilfeträgern vereinbart ist oder durch die Schiedsstelle gem. § 76 SGB XI bzw. § 80 SGB XII festgesetzt wird.

Informations-, Beratungs- und Beschwerdemöglichkeiten

Anschrift der für das Pflegezentrum zuständigen Heimaufsicht:

Kreisverwaltung Bad Doberan
Heimaufsicht
August-Bebel-Straße 3
18209 Bad Doberan

Tel.: 03843 / 75532201

Ich habe die konkreten vorvertraglichen Informationen am _____ erhalten.

Interessent (Bewohner): _____

Angehöriger/Betreuer: _____

Bereich
Kindertagesstätten
Pankelower Weg 13a
18196 Dummerstorf
Tel.: 038208 60638

Pflegezentrum
„Swager sin Grund“
Birkenstrat 29
18182 Rövershagen
Tel.: 038202 45780

**Kultur- und Kommu-
nikationszentrum**
Bibliothek
Pankelower Weg 13a
Tel.: 038208 60634

Landschulmuseum
Am See 7
18196 Göldenitz
Tel.: 038208 264

Bankverbindung:
Bereich Kindertagesstätten: OSPA
(BLZ 13050000)-Konto 215001559
Pflegezentrum: DKB
(BLZ 12030000)-Konto 10115202