

Leistungsübersicht

Preise und Residenzleistungen



Umsorgt für die Zukunft!



Guido Bierbaum
Direktor

Sehr geehrte Damen und Herren,

wir wünschen uns, dass es Ihnen in der Pflege-residenz Leverkusen an nichts fehlt. Daher liegt der inhaltliche Schwerpunkt hier eindeutig auf den pflegerischen Angeboten. Unser Pflegewohnbereich bietet 35 wohnlich-elegante Zimmer, die auf Wunsch mit eigenem Mobiliar ausgestattet werden.

Um ein bestmögliches Verhältnis zwischen Erwartungen unserer Bewohner und den hauseigenen Qualitätsangeboten zu erreichen, haben wir auf Vergütungsvereinbarungen mit den Kostenträgern verzichtet. Somit werden wir nicht in das enge Personalkorsett wie andere Anbieter gezwungen, denn ein Mehr an (Lebens-) Qualität ist nur mit guten Mitarbeitern und einem überdurchschnittlich hohen Personalschlüssel zu erreichen. Dieser beträgt in der Pflege-residenz 1 zu 1,7, d. h. von einer Pflege- bzw. Betreuungskraft werden im Mittel 1,7 Bewohner versorgt. Lassen Sie sich bei Ihren Vergleichen mit anderen Häusern den Personalschlüssel darstellen. Wir kommen gerne darauf zu sprechen, denn er ist ein besonderer Vorzug.

Probieren Sie es aus und überzeugen sich innerhalb einer Kurzzeit-pflege von unseren Leistungen, die wir Ihnen in dieser Broschüre vorstellen. Gern beraten wir Sie und stehen Ihnen vom ersten Augenblick Ihrer Planung zur Verfügung.

Herzlichst, Ihr

A handwritten signature in blue ink, appearing to read 'Guido Bierbaum', with a stylized flourish at the end.

Guido Bierbaum

- 4 Service
Ihr Zuhause mit der Sorglos-Garantie
- 6 Leistungen
Therapeutische Veranstaltungen (Kurzübersicht)
- 7 Leistungen
Residenz-Veranstaltungen (Kurzübersicht)
- 8 Leistungen
Auszug der Speisekarte
- 9 Leistungen
Ihr Anspruch: Urlaubs- und Kurzzeitpflege
- 10 Preise
Exemplarischer Grundriss Einzelzimmer, Preisliste
- 11 Leistungen
Übersicht



Ihr Zuhause mit der Sorglos-Garantie

Wer hier zuhause ist, erlebt Gemeinschaft und die vielfältigen Angebote unseres individuellen Wohn- und Pflegekonzeptes. Dabei prägen eine anregende und aktivierende Offenheit und Dialogorientierung das tägliche Leben in der im englischen Landhausstil eingerichteten Residenz. Unsere rund 70 Mitarbeiter sorgen tagtäglich dafür, dass es Ihnen an nichts fehlt. Wir stehen Ihnen dabei mit Rat und Tat zur Seite, sodass Sie einfach nur Ihre Unabhängigkeit, Sicherheit und unsere umfassende Versorgung genießen können.

Wir nehmen uns Zeit für Sie

In unserer umfassenden Versorgung verbinden wir Lebensqualität mit den Errungenschaften modernster Pflege-technik und speziell auf Ihre Bedürfnisse zugeschnittene Therapieformen. Dabei

wollen wir Ihre Selbstständigkeit erhalten, solange es eben geht. In diesem Sinne fördern, motivieren und aktivieren wir Sie täglich und helfen Ihnen Strukturen im Alltag beizubehalten. Wir wollen Ihnen und Ihren Angehörigen das Gefühl geben zu Hause zu sein. Unser Leitbild ist die individuelle Versorgung auf höchstem Niveau. Die Mitarbeiterinnen und Mitarbeiter unseres fachlich geschulten und interdisziplinär zusammengesetzten Teams sorgen dafür, dass Sie bei uns „in guten Händen“ sind.

Gelebte Sicherheit

Ihre Sicherheit spielt eine zentrale Rolle im Konzept der Pflegeresidenz. Wir wollen, dass Sie in unserem Haus gut aufgehoben und sicher sind. Unsere qualifizierten und fürsorglichen Mitarbeiter stehen Ihnen rund um die Uhr zur Verfügung und beraten

Sie individuell zum Thema Sicherheit. Die Mitarbeiter sind in Erster Hilfe und Brandschutz stets aktuell geschult. Auch andere Dinge, wie der Rauchmelder in der Wohnung oder das Notfalltelefon, dienen Ihrer Sicherheit. Die Pflegeresidenz ermöglicht es Ihnen auch, neben diesen Sicherheiten barrierefrei im gesamten Haus unterwegs zu sein. So bleiben sie selbst mit Rollator und Rollstuhl überall beweglich.

Lage und Umfeld

Ein wesentlicher Vorteil der Pflegeresidenz ist ihre zentrale Lage. Sei es, ob sie zum Einkaufsbummel oder zum Kaffeetrinken in die neue Rathausgalerie gehen oder der Besuch

von Theater-, Musical- und Konzertveranstaltungen. Zudem steht alle vier Wochen im benachbarten Kinokomplex „Seniorenkino“ auf dem Programm.

Auch die Angehörigen nutzen diesen Vorteil der Pflegeresidenz gerne. Über das ganze Jahr verteilt finden hier Festivitäten statt: von der Frühjahrskirmes über das Sommer- und Herbstfest bis zum Weihnachtsmarkt. Trotzdem lebt es sich in der Pflegeresidenz sehr ungestört.

Es ist Teil unserer Philosophie derartige Angebote auch zu nutzen und so weiter mitten im Leben zu sein. Sie ermöglicht es den Bewohnerinnen und Bewohnern, am Leben in der Stadt Leverkusen teilzuhaben.



Therapeutische Veranstaltungen

Angebote

- Montag bis Sonntag 8.30 Uhr - 10.15 Uhr
therapeutisches Frühstücksangebot
- Montag bis Sonntag 10.15 Uhr - 11.45 Uhr
aktivierende Gruppenangebote
- Montag bis Sonntag 12.00 - 13.00 Uhr
therapeutisches Mittagessen
- Montag bis Sonntag gemeinsames
Kaffeetrinken im Restaurant
- 15.30 Uhr - 16.15 Uhr Gruppenangebot
- Montag bis Sonntag 16.30 Uhr - 17.30 Uhr
Reflektion oder/und aktivierendes Kurzangebot
- Montag bis Sonntag 9.00 Uhr - 19.00 Uhr
individuelle Einzelbetreuung – Biografiebezogen

Gruppenangebote (Beispiele)

- Besinnliche Entspannungsreise im Snoezelraum
- Therapeutischer Hundebesuch
- Sitzkegeln
- Prosa und Belletristik
- Spielvergnügen Zeitreise „Früher und Heute“
- Aktuelles Zeitgeschehen
- Erzählen und Rätseln
- Fit und Mobil mit Kraft-Balance-Training
- Filmvergnügen
- Bingo und Ratespiele
- saisonale Aktionen je nach Jahreszeiten



Residenz- Veranstaltungen

November 2014 (exemplarisch)

„Lichterglanz und Tannenduft“

Wir bereiten uns auf den Advent vor.

So., 08.11., 12.00 Uhr	Traditionelles Martinsgansessen
Dienstag	Kino für Senioren Kinopolis Leverkusen
Mi., 25.11., 16.00 Uhr	Wir schmücken unseren Weihnachtsbaum auf der Terrasse Reibekuchen Essen & Glüh- wein mit musikalische Begleitung durch einen Chor
Donnerstag, 15.00 Uhr	Gottesdienst Im Wintergarten

Dezember 2014 (exemplarisch)

„DER BE-SINNLICHE-ADVENTSKALENDER“

So., 06.12., 15.30 Uhr	Nikolausfeier
Dienstag	Kino für Senioren Kinopolis Leverkusen
Donnerstag, 15.00 Uhr	Gottesdienst Im Wintergarten
Sa., 19.12., 15.30 Uhr	Weihnachtsfeier Klassische und traditionelle Musik am Flügel mit dem Pianisten Herrn Farnung
Do., 24.12.	Festliches Kaffeetrinken
Do., 31.12.	Kleine Sylvesterfeier

Tages-Menü-Beispiel

	Menü I	Menü II
Montag	Tagessuppe Frische Pilze in Rahm, dazu Spinat, Semmelknödel und Salat Dessert	Tagessuppe Cordon bleu vom Schwein, dazu Rahmsauce, Erbsen & Pommes frites Dessert
Dienstag	Tagessuppe Omelette mit Geflügelleberstreifen in Madeirasauce, Kartoffelpüree, Salat Dessert	Tagessuppe Rinderhüfte in Rotwein geschmort, dazu Gemüseauswahl, Sahnekartoffeln Dessert
Mittwoch	Tagessuppe Apfelstrudel mit Rosinen und Mandeln gefüllt, dazu Vanillesauce Dessert	Tagessuppe Kalbsgeschnetzeltes „Züricher Art“ mit Champignons, dazu Rösti, Salat Dessert
Donnerstag	Tagessuppe Kasslerbraten mit Backpflaumen gefüllt, dazu Rosenkohl Gemüse, Klöße Dessert	Tagessuppe „Irish-Stew“ Lammeintopf mit Weißkohl, Gemüse, Kartoffeln und Kräutern Dessert
Freitag	Tagessuppe Matjesfilets „Hausfrauen Art“ in Sauerrahmsauce, dazu Butterkartoffeln Dessert	Tagessuppe Paniertes Schweinekotelette, dazu Kohlrabigemüse in Rahm und Kartoffeln Dessert
Samstag	Tagessuppe Rheinische Kartoffelsuppe mit Gemüse und Lauchstreifen, dazu Wursteinlage, Brötchen Dessert	Tagessuppe Bayrischer Wurstsalat mit Gurken und Zwiebelstreifen, dazu Bratkartoffeln, Salat Dessert
Sonntag	Tagessuppe Rindergulasch nach „Szegediner Art“, dazu Paprikasahnekraut, Kartoffelpüree Dessert	Tagessuppe Putenkeule in Weißwein geschmort, dazu glaciertes Wintergemüse, Kroketten Dessert

Die Urlaubs-/Kurzzeitpflege und Verhinderungspflege



Linda Klatt
Pflegedienstleiterin

In der Pflegeresidenz Leverkusen können Pflegegäste auch vorübergehend aufgenommen werden, zum Beispiel, wenn die Angehörigen im Urlaub, auf Geschäftsreise oder krank sind bzw. die Pflegeperson verhindert ist. Auch ist eine Kurzzeitpflege nach einer Operation oder bei einer gesundheitlichen Krise sinnvoll, um die Phase der Rehabilitation mit Hilfe professioneller Pflege zu verkürzen oder die eigene Wohnung baulich angepasst werden muss.

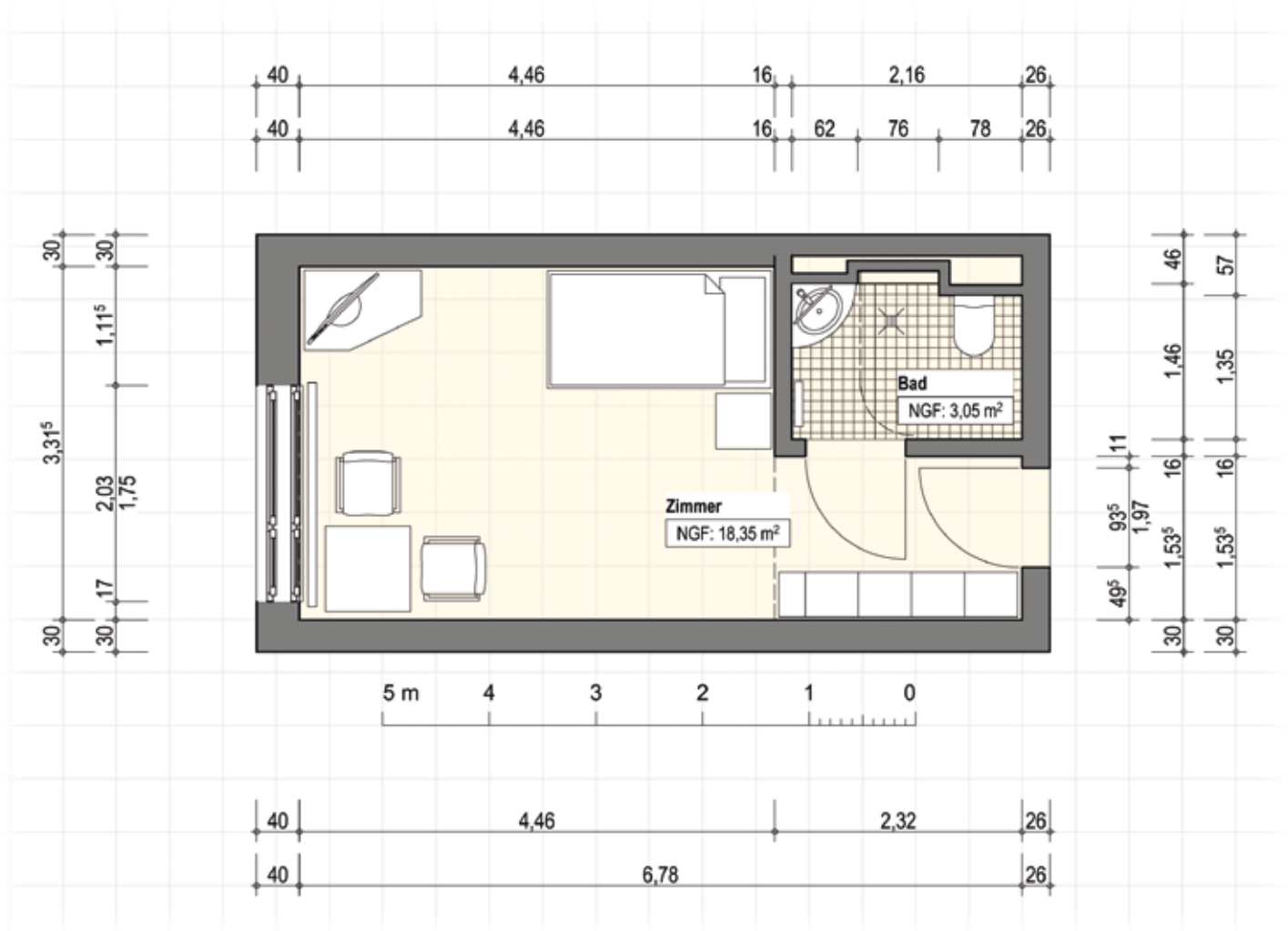
In einer solchen Situation zielt die Kurzzeit- oder Verhinderungspflege auf die Stabilisierung ab, sodass später Zuhause wieder der Angehörige oder der ambulante Dienst die Pflege und Betreuung übernehmen kann.

Die Pflegeresidenz Leverkusen ist als vollstationäre Einrichtung mit einem Versorgungsvertrag von allen Pflegekassen anerkannt. Die Kosten verstehen sich inklusive aller Leistungsmerkmale einer privaten Pflegeeinrichtung.

Kosten

Der Tagessatz für unsere Einbettzimmer beginnt auch für die Kurzzeit- und Verhinderungspflege bei 126,00 € (siehe Preisliste Seite 10). Der Zuschuss durch die Pflegekasse beträgt, unabhängig von der Pflegestufe bis zu 1.612,00 € im Jahr für maximal 42 Tage Dauer. Den Antrag stellen Sie bei Ihrer Pflegekasse – gerne sind wir Ihnen dabei behilflich.

Exemplarischer Grundriss und Preise



Pflegestufe	0	I	II	III	III+
Pflegekosten	70,00 €	73,00 €	79,00 €	95,00 €	108,00 €
Unterkunft	16,00 €	16,00 €	16,00 €	16,00 €	16,00 €
Verpflegung	9,00 €	9,00 €	9,00 €	9,00 €	9,00 €
Investitions- kosten	31,00 €	31,00 €	31,00 €	31,00 €	31,00 €
Tagessatz	126,00 €	129,00 €	135,00 €	151,00 €	164,00 €
Pro Monat (30,42 Tage)	3.832,92 €	3.924,18 €	4.471,74 €	4.775,94 €	4.988,88 €
Zuschuss der Pflegekasse gem. § 91 SGB XI 80% des Regelzuschusses	0,00 €	851,20 €	1.064,00 €	1.289,60 €	1.596,00 €
Monatlicher Eigenanteil	3.832,92 €	3.072,98 €	3.407,74 €	3.486,34 €	3.392,88 €

Leistungsübersicht



Inkludierte Leistungen sind:

- freundliches, zuvorkommendes und qualifiziertes Personal
- Fachkräfte und Mitarbeiter für die Beschäftigungstherapie
- Modernste Kommunikationsanlagen (z. B. Betätigung des Hausnotrufes)
- Kalendertägliches, ganztägiges Angebot an tagesstrukturierenden und beschäftigungstherapeutischen Maßnahmen zur gezielten Förderung und Ressourcenerhaltung
- Physio- und ergotherapeutische Angebote im Hause
- Hochwertige, elegante Ausstattung der Zimmer und Gemeinschaftsräume
- Satellitenanschluss für TV und Radio
- Alle Mietnebenkosten wie Heizung, Wasser, Stromverbrauch, Müllabfuhrgebühren, öffentliche Abgaben und Steuern, Gartenpflege, Wartung und Instandhaltung aller technischen Gemeinschaftsanlagen des Hauses, Notrufanlage
- Benutzung aller Gemeinschaftseinrichtungen
- tägliche Zimmerreinigung

- Vollverpflegung mit 6 Mahlzeiten. Sie können täglich zwischen 2 Menüs wählen, zusätzlich bieten wir Sonderkostformen an, freie Getränke (Tee, Mineralwasser, Kaffee, Säfte, Wein, Bier)
- Telefongespräche innerhalb des Hauses
- Turnusmäßige Reinigung der Fenster
- Umfangreiches Kultur- und Freizeitangebot (im Haus, bei freiem Eintritt)
- Evangelische und katholische Gottesdienste
- Allgemeine Betreuung und Hilfestellung bei Behörden und Ämtern
- Apothekendienst
- Bereitstellung von Handtüchern, Bettwäsche usw.
- Wäschereinigung (exklusive chemische Reinigung)

Sonstige Leistungen sind:

- Nameskennzeichnung der Wäsche, einmaliger Pauschalbetrag 65,00 €
- Versorgung bei MRSA-Infektionen, pro Tag 9,50 €
- Telefongebühr je Einheit 0,10 €




Pflegeresidenz

 LEVERKUSEN

Wiesdorfer Platz 8 · 51373 Leverkusen · Tel. 02 14/ 83 28-0 · www.pflegeresidenz-leverkusen.de