

Wir sind für Sie da!

Für Pflege und Betreuung steht im Seniorenzentrum Werdohl rund um die Uhr hoch qualifiziertes Personal für Sie bereit. Regelmäßige Fort- und Weiterbildungsveranstaltungen für unsere Pflegekräfte sowie ein überdurchschnittlich hoher Anteil von examiniertem Fachpersonal sind die Basis für eine kompetente Versorgung der uns anvertrauten Senioren. Die pflegerische Versorgung erfolgt in enger Zusammenarbeit sowie Absprache mit den jeweiligen Bewohnern und auch deren Angehörigen.

Qualitätsmanagement

Auch dem Thema Qualitätssicherung widmen wir viel Aufmerksamkeit. Neben der Einrichtungs- und Pflegedienstleitung kümmert sich die pflegefachlich besetzte Stabsstelle Qualitätsmanagement im Auftrag der Geschäftsführung um die Struktur-, Prozess- und Ergebnisqualität der Einrichtung. Die kontinuierliche Steigerung der Qualität unserer Arbeit ist erklärtes Unternehmensziel. Deswegen sind wir für Lob und Kritik unserer Bewohner sowie ihrer Angehörigen und Bezugspersonen offen und werten Beschwerden systematisch aus.

Unser Träger

Die Märkische Seniorenzentren GmbH wurde 1982 gegründet. Die Gesellschaft ist gemeinnützig. Eigentümer sind der Märkische Kreis (über die Märkische Gesundheitsholding) und die Stadt Werdohl.

In direkter Anbindung an die Krankenhäuser des Unternehmensverbundes in Lüdenscheid, Werdohl und Iserlohn-Letmathe werden drei modern ausgestattete Seniorenzentren mit Angeboten in der vollstationären Dauerpflege und Kurzzeitpflege sowie zwei Tagespflegeeinrichtungen mit insgesamt 253 Plätzen betrieben. Außerdem wird ein großes Altenpflege-Fachseminar mit über 450 Ausbildungsplätzen vorgehalten.

Ansprechpartner



Sonia Tabiaddon
Einrichtungs- und Pflegedienstleiterin
Tel.: 0 23 92 / 57 - 2 73
E-Mail: sonia.tabiaddon@stadtklinik-werdohl.de



Barbara Roicke
Verwaltung und Einzugsberatung
Tel.: 0 23 92 / 57 - 2 12
E-Mail: barbara.roicke@stadtklinik-werdohl.de

Wir laden Sie herzlich zu einem Besuch ein. Sie können Ihre Fragen mit uns besprechen und sich unser Haus anschauen. Rufen Sie uns einfach an und vereinbaren einen Termin mit uns - wir freuen uns auf Sie.

Kontakt

Märkische Seniorenzentren GmbH
Seniorenzentrum Werdohl
Schulstraße 27
58791 Werdohl

Tel.: 0 23 92 / 57 - 2 12
Fax: 0 23 92 / 57 - 3 57

E-Mail:
Seniorenzentrum-Werdohl@senioren-mk.de

www.senioren-mk.de



Seniorenzentrum Werdohl

Wir sind für Sie da!



Pflegekompetenz in kommunaler Hand

Das Seniorenzentrum Werdohl

Das Seniorenzentrum Werdohl liegt mitten in der Stadt und wurde nach pflegewissenschaftlichen Erkenntnissen gestaltet. Es ist in einem Neubau untergebracht und wurde im Jahr 2015 um weitere 26 Pflegeplätze erweitert. Das Seniorenzentrum verfügt über eine direkte Anbindung zur Stadtklinik Werdohl, so dass im Notfall schnelle ärztliche Hilfe möglich ist.

Insgesamt stehen 62 Einbett- und 5 Zweibettzimmer für eine umfassende und individuelle Versorgung zur Verfügung. Die Zimmer befinden sich auf drei Etagen und gewähren fast alle einen herrlichen Blick auf die Stadt. Alle Zimmer haben eine eigene Nasszelle mit Dusche, WC und Waschbecken und können durch persönliche Einrichtungsgegenstände mitgestaltet werden.

Das Haus verfügt über modern gestaltete Pflegeebenen. Gemütlich eingerichtete Aufenthaltsräume mit angebauten Balkonen und großzügigen Wintergärten sind zur individuellen Nutzung vorhanden.

Café und Kiosk befinden sich in unmittelbarer Nähe. Sie sind durch einen direkten Zugang zur Stadtklinik erreichbar.

Dauer-, Kurzzeit- und Tagespflege unter einem Dach

Im Seniorenzentrum Werdohl werden pflegebedürftige Menschen aller Pflegestufen in Dauer- und Kurzzeitpflege betreut. Die Tagespflege bietet im gleichen Gebäude eine teilstationäre Betreuung von Montags bis freitags.

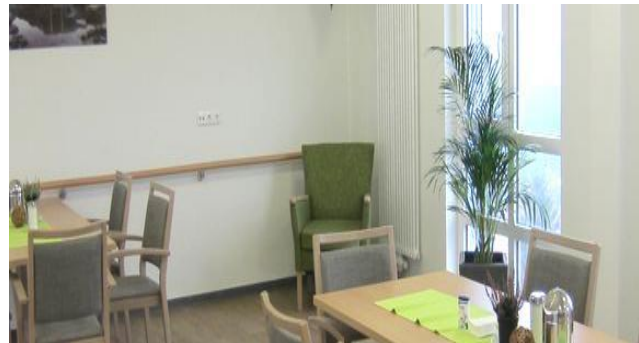
Allein in unserem stationären Pflegeteam sind über 30 Mitarbeiter für das Wohl unserer Bewohner und Gäste im engagierten Einsatz.

Es ist das erklärte Ziel unserer Mitarbeiter, die Eigen- und Selbstständigkeit der Bewohnerinnen und Bewohner durch Hilfe zur Selbsthilfe zu erhalten und zu stärken. Dieses geschieht durch eine individuell an

den Bewohner und seine bisherigen Lebenserfahrungen angepasste Unterstützung, vielfältige Betreuungs- und Beschäftigungsangebote sowie durch enge Kooperation mit den Angehörigen, Betreuern, Ärzten und anderen Beteiligten.



Einzelzimmer (Beispiel)



Speise- und Aufenthaltsraum



Wohnküche Ebene 4



Badezimmer (Beispiel)

Soziale Betreuung

Die Soziale Betreuung unserer Bewohner ist ein wesentlicher Bestandteil unseres Leistungsangebotes. Vor, während und nach dem Einzug beraten und begleiten wir die Bewohner bei der Integration in das Heimleben und bieten eine umfassende Alltagsbegleitung.

Die angebotenen Freizeitaktivitäten umfassen an 7 Tagen in der Woche Bewegungstraining mit speziellen Kraft- und Balanceübungen, Gedächtnistraining, kreatives Arbeiten, Gesprächskreis, Singen, Kochrunde, Kegeln, Bingo, Beauty- und Wellnessangebote und Tanzcafé.

Ganzjährig bieten wir zudem einen breiten Veranstaltungskatalog mit jahreszeitlichen Festen, Ausflügen im eigenen Kleinbus, Auftritten von lokalen Künstlern und vielem mehr.

Des Weiteren bieten wir, neben der individuellen Förderung einzelner Bewohner, Unterstützung bei persönlichen Anliegen.

Dem fachkompetenten Handeln des Sozialen Dienstes liegen sozial-, verhaltenswissenschaftliche und medizinisch-pflegerische Erkenntnisse zugrunde, die in den unterschiedlichen Fachausbildungen vermittelt wurden.