



**Evangelisches Charlottenheim**  
Ein Unternehmen der Paul Gerhardt Diakonie



**Ein Zuhause für Senioren  
im Herzen Berlins**

## Ich will euch trösten, wie einen seine Mutter tröstet. Jesaja 66,13

Wir sind eine evangelische Einrichtung, unser Handeln basiert auf unserer Haltung gegenüber dem Mitmenschen, die geleitet ist durch den diakonischen Gedanken – dem Dienst am Nächsten.



Das Evangelische Charlottenheim befindet sich auf dem Gelände der Evangelischen Elisabeth Klinik, in unmittelbarer Nähe zum Potsdamer Platz.

Wir bieten Ihnen ein modernes und freundliches Zuhause, in dem auf Ihre unterschiedlichen Bedürfnisse und Ansprüche professionell und menschlich eingegangen wird. Ein geschützter Wohnbereich mit speziell geschultem Personal für die Pflege und Betreuung von Menschen mit Demenz ist ebenfalls eingerichtet.

Die in unserem Haus tätigen Pflegemitarbeiter, Therapeuten und Ärzte stimmen gemeinsam mit Ihnen Ihre Behandlung ab. Darüber hinaus garantiert die direkte Anbindung an die Evangelische Elisabeth Klinik eine wohnortnahe Notfallversorgung.

Das Charlottenheim ist ein offenes Haus, dessen Türen für Ihre Besucher immer geöffnet sind. Wir freuen uns, wenn Sie einen intensiven Kontakt zu Ihrer Familie haben.



## Pflege, Medizin und Therapie unter einem Dach

Der Umzug aus den eigenen vier Wänden in eine Pflegeeinrichtung ist für viele ein schwerer Schritt. Das vertraute Umfeld geht verloren und die bange Frage steht im Raum: Was erwartet mich?



Unsere Hilfe ist darauf gerichtet, die Lebensqualität der uns anvertrauten Menschen zu erhalten und nach Möglichkeit zu verbessern.

Dafür sorgen wir als umfassend geschultes, freundliches und qualifiziertes Team aus unterschiedlichen Berufsgruppen. Unsere hohe Erwartung an eine gute Pflege erfordert die ständige Qualifizierung unserer Mitarbeiter. Das gewährleisten wir durch regelmäßige Fort- und Weiterbildungen.

Ihre persönliche Freiheit, Ihre Wünsche und Bedürfnisse sind die Grundlage unseres Handelns.

Wir bieten rund um die Uhr eine ganzheitliche und individuelle Pflege und Betreuung in Zusammenarbeit mit Ärzten und Therapeuten.

## Unsere Pflege: ganzheitlich, fürsorglich, individuell

Wir betreuen unsere Bewohner ganzheitlich und aktivierend. Dabei beziehen wir gezielt die Lebensgeschichte und -erfahrungen, die aktuelle Lebenssituation und die Fähigkeiten, Wünsche und Gewohnheiten von Ihnen mit ein. Ziel unserer Pflege ist es, die Selbstständigkeit der Bewohner zu erhalten und, wenn möglich, zu fördern.



### Rundum ärztlich versorgt

Körperliches Wohlbefinden hat gerade im Alter und bei Krankheit eine besondere Bedeutung für die Lebensqualität. Deshalb ist uns eine kontinuierliche medizinische Betreuung in unserer Einrichtung ausgesprochen wichtig.

Regelmäßig kommen engagierte Ärzte in unser Haus, um Sie in Ihrem vertrauten Umfeld zu behandeln. In Notfallsituationen oder wenn ein Klinikaufenthalt unumgänglich ist, haben Sie den großen Vorteil, in unmittelbarer Nähe alle medizinischen, diagnostischen und therapeutischen Leistungen der Evangelischen Elisabeth Klinik in Anspruch nehmen zu können.

### Am Ende eine gute Wahl

Individuelle Lebensqualität heißt für uns auch, Ihnen am Ende Ihres Lebens beizustehen und diesen Übergang vom Leben in den Tod würdevoll geschehen zu lassen. Schmerzen und belastende körperliche Symptome sollen gelindert und möglichst ganz genommen werden.

In ethisch sensiblen Situationen beraten und entscheiden wir gemeinsam mit allen Beteiligten. Auf Wunsch regen wir hospizliche Begleitung an und bieten Ihren Angehörigen und Freunden die Möglichkeit, rund um die Uhr bei Ihnen zu sein.

## Therapeutische Angebote für Körper und Geist



**Geeignete Therapien finden in enger Abstimmung mit den Ärzten und dem Pflegepersonal statt.**

Gemeinsam mit Ihren behandelnden Ärzten und dem Pflegepersonal wird nach Befundaufnahme die geeignete Therapie für Sie ausgewählt. Als Grundlage werden Therapieformen angewendet, die Mobilitätseinschränkungen minimieren oder beheben. Dabei steht der Erhalt der Selbstständigkeit und das Vorbeugen von Stürzen im Vordergrund.

### **Logopädie**

Die Behandlung zur Therapie von Sprach-, Sprech-, Stimm- und Schluckstörungen gehört zu den Aufgaben der Logopädie. In den meisten Fällen haben diese Störungen neurologische Ursachen, wie z.B. Schlaganfall, Parkinson, Multiple Sklerose. Die Logopädie fördert in regelmäßigem Training das Wiedererlangen oder den Erhalt der beeinträchtigten Funktionen. Im Bereich Sprache und Sprechen geht es um das Wiederherstellen oder Verbessern der Kommunikationsfähigkeit. In der Stimmtherapie steht das Erlangen einer physiologischen Stimme im Vordergrund. Dies geschieht durch gezieltes Atem- und Stimmtraining.

Um Essen und Trinken zu können ohne sich zu verschlucken, werden gezielt Übungen durchgeführt. Ebenso gehört die Beratung und Anleitung der Angehörigen zur Unterstützung beim Eigentaining zum Aufgabenbereich.

### **Physiotherapie**

Zur Aktivierung, Mobilisierung und dem Training der Beweglichkeit stehen Ihnen die Mitarbeiter der Physiotherapie zur Verfügung.

Eine besondere Bedeutung erfährt die schmerzlindernde Behandlung durch den Einsatz von Aromaölen bei der Massage.

### **Ergotherapie**

Im Mittelpunkt der ergotherapeutischen Behandlung steht die Förderung der größtmöglichen Selbstständigkeit des Patienten bei Aktivitäten des täglichen Lebens, z.B. Nahrungsaufnahme und Körperpflege. Mögliche Behandlungsmaßnahmen sind unter anderem die Mobilisierung einzelner Gelenke und das Training alltagsrelevanter Bewegungsabläufe. Auch Störungen und Beeinträchtigungen im Körperempfinden, der Orientierung und Wahrnehmung können durch gezielte Therapiemaßnahmen erhalten, gelindert oder behoben werden.

Ergotherapie findet in Einzel- und/ oder Gruppenbehandlung statt. Hierfür stehen Therapieräume zur Verfügung.



## Wohnbereich für Menschen mit Demenz

Um den besonderen Schutz demenziell erkrankter Menschen Rechnung zu tragen, bietet das Evangelische Charlottenheim eine spezielle Demenzwohngruppe mit 16 Pflegeplätzen an.



Jedem Bewohner steht ein eigenes Zimmer mit Bad zur Verfügung. Eigene Möbel, Bilder und Fotos oder auch andere lieb gewordene Erinnerungsstücke tragen zum Wohlfühlen im neuen Zuhause bei.

Menschen mit Demenz leiden unter Störungen des Gedächtnisses, der Sprache, des Denkvermögens und des Erkennens, sie benötigen Hilfe und auffordernde Anleitung bei alltäglichen Tätigkeiten, deshalb ist eine besondere, nah an der Erkrankung orientierte Versorgung notwendig.

Geschultes Personal sorgt über den Tag verteilt für Handlungs-, Anregungs- und Beruhigungsangebote, welche besonders an den Bedürfnissen und verbliebenen Fähigkeiten der Menschen mit Demenz orientiert sind.

**Intensive Kenntnisse der Biografie und die Aktivierung von Erinnerungen stärken das Selbstvertrauen und verbessern spürbar die Lebensqualität unserer Demenzpatienten.**

Regelmäßige kurze Impulse durch angeleitete Aktivitäten vermitteln den Betroffenen ein hohes Maß an Schutz und Sicherheit.

Das Erleben und Erfahren von den noch vorhandenen Fähigkeiten wirkt sich positiv auf das Selbstwertgefühl aus und lässt die Menschen mit Demenz ihre gesunden Anteile spüren.

Einer der wichtigsten Aspekte in der Pflege und Betreuung ist der Kontakt mit den Angehörigen, da diese die emotionalen Bindglieder zu ihrem bisherigen Leben sind.

## Freizeitangebote

Damit Sie auch im hohen Alter geistig fit und aktiv bleiben, bieten wir Ihnen eine Vielzahl von kulturellen und geselligen Veranstaltungen an.



Wollen Sie in kleiner gemütlicher Runde verweilen, bringen wir Sie mit Gleichgesinnten zusammen – für Spiele, Erzählen, Vorlesen. Gerne unterstützen wir Sie auch bei der Ausrichtung Ihrer persönlichen Feiern, ob Geburtstag oder Namenstag – Sie bestimmen den Anlass!

- Gedächtnistraining
- Gesellschaftsspiele
- Leserunde
- gemeinsames Singen und Musizieren
- Feste im Rahmen des Kirchenjahres

Wir holen die Welt für Sie ins Haus – wir begrüßen Künstler und Tanzgruppen bei Aufführungen im Evangelischen Charlottenheim.

## Diakonie

Seelsorge und religiöse Angebote sind für uns selbstverständlicher Teil unseres Alltags beim Leben und Arbeiten im Charlottenheim.



Die Kapelle im Erdgeschoss lädt zu Gottesdiensten und stiller Andacht ein. Unsere Pfarrerin und der Prädikant stehen auch als Gesprächspartner für die Anliegen Ihrer Angehörigen zur Verfügung.

Der Glaube an Gott kann in akuten oder lang anhaltenden Belastungsphasen Halt geben und existentielle Ängste mindern.

In allem Handeln geht es letztlich um den Glauben, die Liebe und die Hoffnung – drei zentrale christliche Begriffe, die Bewohner und Mitarbeiter im Alltag leiten und ermutigen.



## Vom Elisabeth Seniorenstift zum Evangelischen Charlottenheim

Mehr als 50 Jahre fürsorgliche Betreuung und ganzheitliche Pflege ziehen unter ein neues Dach.



**1947** wurde das Elisabeth Seniorenstift am Standort der Elisabeth Klinik als „Hospital für die Alten und Siechen“ gegründet.



**1996** wurde das Evangelische Charlottenheim als Pflege- und Senioreneinrichtung in der Marburger Straße gegründet.



**2012** wurden die alten Gebäude in der Lützowstraße abgerissen, um Platz für den Neubau zu schaffen.



Die bemalten Klinker-Steine erinnern an die alten Gemäuer des Elisabeth Stifts.



**Seit Januar 2014 ist das Charlottenheim ein modernes, seniorenfreundliches Zuhause.**



FOTOS: M. Setzpfandt, R. Siuda, S. Reck, D. Thomas

## Das Haus

Das Evangelische Charlottenheim bietet 112 Bewohnern Pflege und Betreuung.

Zur Ausstattung Ihrer privaten Räumlichkeiten gehören:

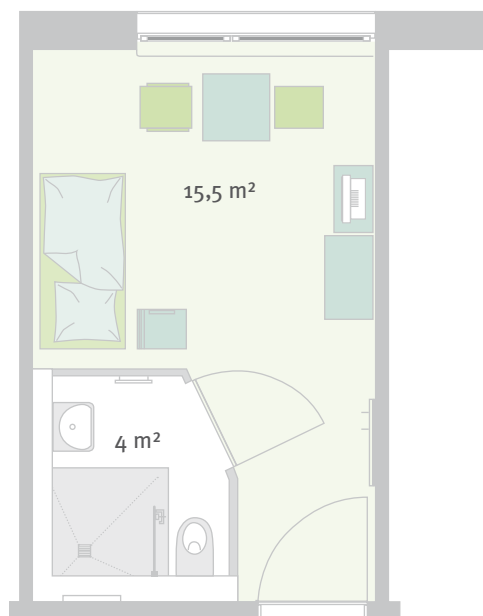
- Pflegebett mit Nachttisch
- Schrank
- Sideboard
- Tisch und zwei Stühle
- Wandgarderobe mit Spiegel

Alle Zimmer verfügen über Anschlüsse für TV und Telefon, WC und ein barrierefreies Duschbad. Selbstverständlich können Sie Ihr neues Zuhause auch mit eigenen Möbeln ausstatten.

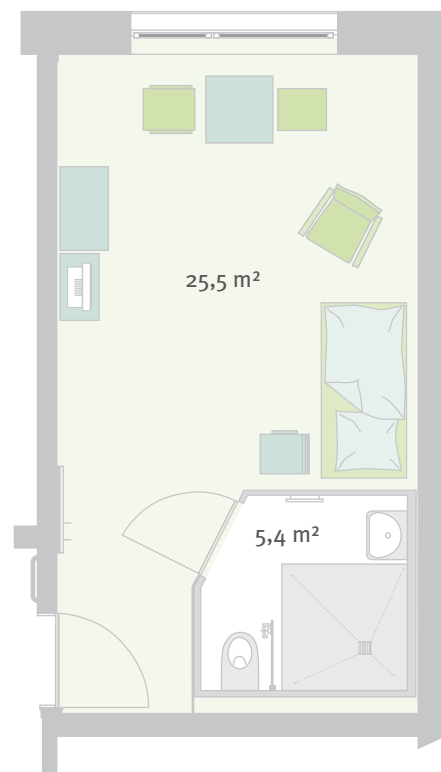
Die Wohnetagen 1 bis 3 im Haus verfügen über jeweils 32 Einzelzimmer, die sich um zwei Lichthöfe gruppieren und durch einen zentralen Wohn-/Essbereich mit offener Küche und Terrasse miteinander verbunden sind. In der 4. Wohntage befindet sich eine spezielle Demenzwohngruppe mit Pflegeplätzen in 16 Einzelzimmern.

### Grundrisse im Charlottenheim

Standard-Zimmer



Komfort-Zimmer





**Evangelisches Charlottenheim**  
Ein Unternehmen der Paul Gerhardt Diakonie

## So erreichen Sie uns

### Kontakt

#### Evangelisches Charlottenheim

Sozialdienst | Frau Omari  
Lützowstraße 24 | 10785 Berlin  
Telefon 030 2506-4420 | Fax 030 2506-4410  
charlottenheim@pgdiakonie.de  
[www.pgdiakonie.de/charlottenheim](http://www.pgdiakonie.de/charlottenheim)

### Leitung

#### Sabine Brücher | Geschäftsführerin

Telefon 030 2506-4440  
sabine.bruecher@pgdiakonie.de

#### Christian Kleeberg | Pflegedienstleiter

Telefon 030 2506-4430  
christian.kleeberg@pgdiakonie.de



### Anfahrt

#### ■ Bus

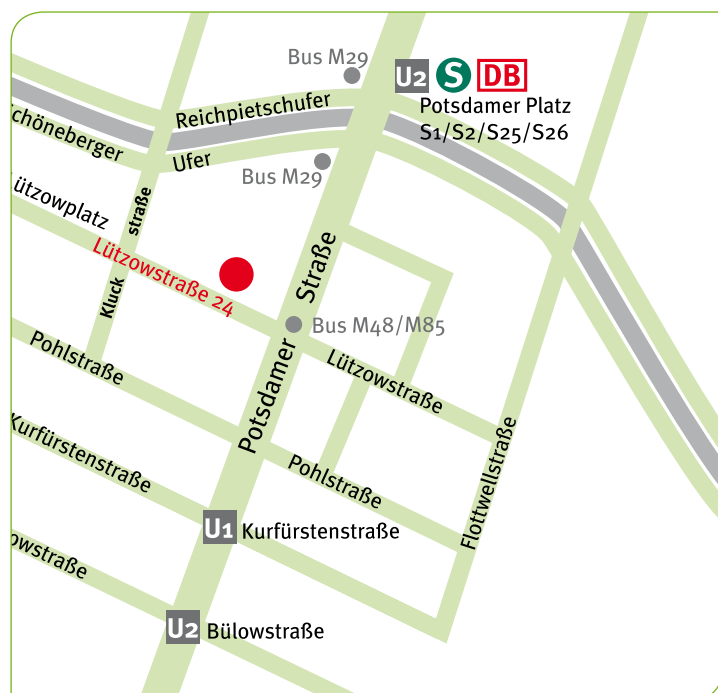
M29 Haltestelle Potsdamer Brücke,  
M48 / M85 Haltestelle Lützowstraße /  
Potsdamer Straße

#### ■ U-Bahn

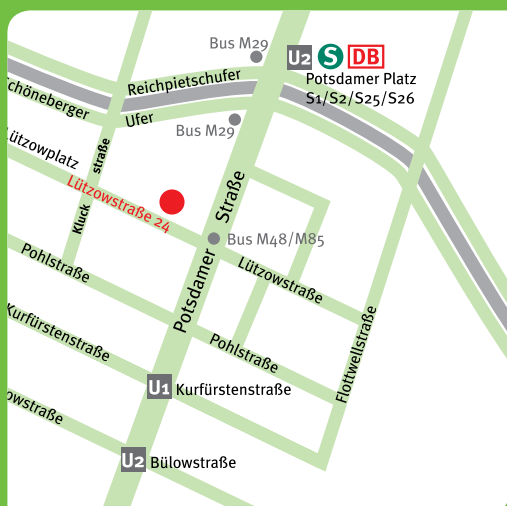
U1 Haltestelle Kurfürstenstraße,  
U2 Haltestelle Bülowstraße oder  
Potsdamer Platz, ca. 10 Minuten  
Fußweg oder Bus M48 und M85

#### ■ S-Bahn

S1 / S2 / S25 / S26 Haltestelle Potsdamer Platz,  
ca. 10 Minuten Fußweg oder Bus M29, M48  
und M85







**Evangelisches Charlottenheim**  
Sozialdienst | Frau Omari  
Lützowstraße 24 | 10785 Berlin  
Telefon 030 2506-4420 | Fax 030 2506-4410  
charlottenheim@pgdiakonie.de  
[www.pgdiakonie.de/charlottenheim](http://www.pgdiakonie.de/charlottenheim)

VERLEGER: Paul Gerhardt Diakonie e.V., Griesingerstr. 8, 13589 Berlin | DRUCK: DCM Druck Center  
Meckenheim GmbH & Co. KG, Meckenheim | FOTO: M. Setzpfandt | SLZ / 09-14