

Zusammenhalt

GEMEINSAM MEHR ERLEBEN

Abwechslungsreiche Freizeitgestaltung hat in unserem Haus einen hohen Stellenwert. So trainiert zum Beispiel kreatives Malen und Gestalten die Feinmotorik – und öffnet die Seele. Und das gesellige Beisammensein macht Freude und hält vital. Ob Weihnachten, Sommerfest oder Kaminkonzert – regelmäßig veranstalten wir Feste, bei denen auch die Angehörigen herzlich willkommen sind. Außerdem organisieren wir für unsere Bewohner Ausflüge und Picknicks im Grünen sowie Gottesdienste – und richten Geburtstagsfeiern für sie aus.

GRÜNE OASE MIT STILVOLLEM CHARME

Die RESIDENZ DAHLEM, idyllisch im grünen Villenviertel Berlin-Dahlem gelegen, bietet Bewohnern aller Pflegestufen und Härtefällen liebevolle, kompetente Betreuung und ein behagliches, gepflegtes Zuhause. Das neu sanierte Haus besticht durch seine großzügige Architektur und das hochwertige, stilvolle Interieur. Der großzügige Garten mit seinem alten Baumbestand lädt die Bewohner zum Spaziergehen und Verweilen in der Natur ein. Für stets frische, gesunde und leckere Menüs sorgt die hauseigene Küche. Ein Kosmetik- und Friseursalon ergänzt das Angebot. Haus- und Fachärzte sind täglich vor Ort und in ständiger Rufbereitschaft.



FRISCHE LUFT UND VIEL GRÜN

Im großzügigen Vier-Jahreszeiten-Garten der RESIDENZ DAHLEM finden die Bewohner Ruhe und Entspannung.

FAMILIE  FRANKE



FAMILIE FRANKE

RESIDENZ DAHLEM

Pflege mit Stil am Grunewald

IHRE ANSPRECHPARTNERIN:

Frau Kerstin Jähne | *Leiterin*

RESIDENZ DAHLEM

Clayallee 54–56 | 14195 Berlin

TEL: (030) 841 891 0 | FAX: (030) 841 891 29

E-MAIL: rd@familie-franke.de

www.residenz-dahlem.de

FAHRVERBINDUNGEN:

Vor der Tür: Bus 115 Finkenstr.

In der Nähe: U3 Oskar-Helene-Heim,
Bus X10/X83 Königin-Luise-Str./Clayallee

MITGLIEDSCHAFTEN:

• Alzheimer-Gesellschaft Berlin e. V. • Deutsche Parkinson Vrg. e. V. • Verbund für Altenhilfe und Gerontopsychiatrie Steglitz-Zehlendorf • Bundesverband priv. Anbieter sozialer Dienste e. V.

UNSERE PARTNER SIND:

PARK ALTERSSITZ CITY

10719 Berlin-Wilmersdorf

SANATORIUM WEST

12249 Berlin-Lankwitz

FAMILIE FRANKE

Seniorenresidenzen

Verwaltung | Spichernstraße 12 A | 10777 Berlin

TEL: (030) 21 24 70 0 | FAX: (030) 21 24 70 10

E-MAIL: info@familie-franke.de

www.familie-franke.de

FAMILIE  FRANKE

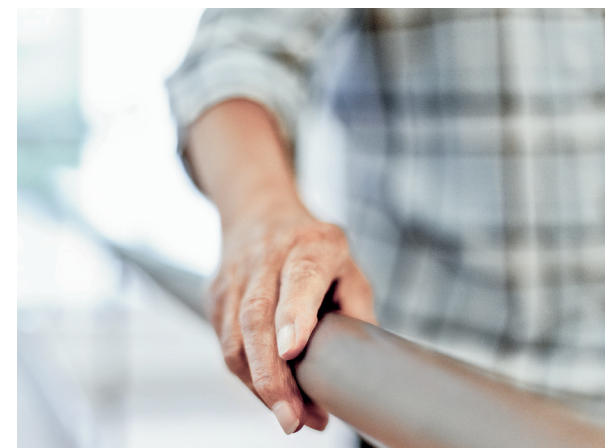


FAMILIE FRANKE

RESIDENZ DAHLEM

Pflege mit Stil am Grunewald

Halt finden. Sicherheit spüren.
Herausforderungen begegnen.



*Betreuung von Menschen
mit Parkinson*

PERSÖNLICHE PFLEGE *seit 1971*

Achtsamkeit

DIE ANZEICHEN ERKENNEN UND RECHTZEITIG HANDELN

Morbus Parkinson ist eine fortschreitende neurologische Erkrankung, bei der vor allem die Beweglichkeit und der Bewegungsablauf gestört sind. Erste Anzeichen der Krankheit können Zittern, aber auch Niedergeschlagenheit und Depression sein. Den fortschreitenden Verlust ihrer motorischen Fähigkeiten erleben an Parkinson Erkrankte ganz bewusst – und leiden darunter. Je früher Parkinson erkannt wird, desto effektiver können die Symptome gelindert und der Krankheitsverlauf verlangsamt werden.

DIE WICHTIGSTEN SYMPTOME

- » **Zittern:** Es beginnt meist einseitig und tritt vor allem im entspannten Zustand auf.
- » **Muskelsteifigkeit:** Die Gelenke verharren in Beugung, die Muskeln werden unbeweglicher.
- » **Verlangsamte Bewegung:** Bewegungen werden schwieriger, das Bewegungsausmaß wird kleiner.
- » **Gleichgewichtsstörungen:** Die Verzögerung der Gleichgewichtsreflexe führt zu erhöhter Sturzgefahr.
- » Mimik und Körper werden allmählich unbeweglicher, die Stimme leiser, Sprech- und Schluckbeschwerden stellen sich ein.



LEBEN MIT PARKINSON

Menschen mit Parkinson – auch als Schüttellähmung bekannt – kämpfen gegen den Verfall der motorischen Fähigkeiten.

Unterstützung

GEBORGENHEIT IN EINER STARKEN GEMEINSCHAFT

Zuwendung, Verständnis und Achtsamkeit helfen den Betroffenen, aus ihrer Isolation zu finden. Die individuelle Unterstützung im Alltag ist für Menschen mit Parkinson besonders wichtig. Unsere Pflegefachkräfte sind darin geschult, umsichtig und vorausschauend Hilfestellung zu leisten. Feste Bezugspersonen, die Integration in eine familiäre Gemeinschaft und umfassende medizinische wie therapeutische Betreuung geben unseren Bewohnern die Sicherheit, die sie für ein aktives, erfülltes Leben brauchen.

SICHERHEIT IN EINER DURCHDachten UMGEBUNG

Die 2009 komplett modernisierte RESIDENZ DAHLEM ist mit ihrer barrierefreien Ausstattung perfekt auf Parkinson-Erkrankte eingestellt. Lifte, Rampen, Handläufe und Haltegriffe im gesamten Haus, ergonomisches Mobiliar und moderne Sanitärbereiche geben Sicherheit. Mit Hilfsmitteln wie speziellem Essbesteck und -geschirr, Greif- und Anziehhilfen unterstützen wir Menschen mit Parkinson in ihrer Selbstständigkeit. Durch unsere aktivierende Pflege möchten wir die Lebensqualität unserer Bewohner erhalten und fördern. Und Geräte wie das „Motomed“ oder das spielerische Training mit der „Wii-Konsole“ fördern nachweislich die motorischen Fähigkeiten.



WIEDER SPASS AN BEWEGUNG

Am Bewegungstherapiegerät „Motomed“ werden Muskelkraft und somit Standfestigkeit sowie Trittsicherheit trainiert.

Aktivierung

KOMPETENT BETREUT UND OPTIMAL GEFÖRDERT

In enger Zusammenarbeit mit neurologischen Fachärzten lässt unser Team aus Ergo- und Physiotherapeuten, Logopäden und Pflegekräften den Bewohnern eine gezielte Versorgung und umsichtige Unterstützung zukommen. Und dank regelmäßiger Schulungen ist unser Personal stets auf dem neuesten Stand. Eine Wohltat für Leib und Seele: Unsere Küche bietet frische, auf das individuelle Krankheitsbild abgestimmte Kost. Und beim Essen stehen unsere Mitarbeiter den Bewohnern motivierend und unterstützend zur Seite.

THERAPIEN, DIE MOTIVIEREN UND WEITERBRINGEN

Die Mischung macht's: Die richtige Kombination von Ergotherapie, Physiotherapie und Logopädie stärkt und verbessert die sensomotorischen und kognitiven Fähigkeiten. Unsere an Parkinson erkrankten Bewohner werden von unserer eigenen Ergotherapeutin betreut. Darüber hinaus bieten wir regelmäßig u. a. folgende Therapien:

- » Musiktherapie » Sturzprophylaxe
- » Sprech-, Schreib- und Gedächtnistraining
- » Konzentrations- und Koordinationsübungen
- » Gruppen- und Einzelgymnastik



PFLEGE NACH MASS

Unser Ziel ist es, die Fähigkeiten unserer Bewohner zu fördern. So trainiert kreatives Malen zum Beispiel die Feinmotorik.