



ALTERSRUHESTZ
BETREUUNG
PFLEGE



*Mit
uns
Zuhause*


**SENIOREN
DOMICIL**
WESERLAND

Es ist unser persönliches Anliegen, mit unseren Hausbewohnern ein enges Vertrauensverhältnis aufzubauen und auf ihre individuellen Wünsche einzugehen.

IHRE FAMILIE MEYER



Unser Familienbetrieb ist seit Jahrzehnten im ambulanten und stationären Bereich mit der Betreuung von Senioren vertraut. Viele Erfahrungen konnten gesammelt werden, die nun den Bewohnern im SENIOREN-DOMICIL Weserland zugutekommen und ein überdurchschnittliches Angebot an Serviceleistungen garantieren.

*Wir möchten,
dass Sie sich
von Anfang an
wohl fühlen*



FAMILIÄRE GEBORGENHEIT,
HÖCHSTER KOMFORT
UND MAXIMALE
PFLEGERISCHE QUALITÄT
UNTER EINEM DACH VEREINT.

Hauptzweck unseres modernen Dienstleistungsunternehmens ist, das Leben im Alter angenehm, schön und lebenswert zu machen. Unsere Leistungen sind darauf ausgerichtet, Körper, Geist und Seele im Gleichgewicht zu halten. Im Mittelpunkt unseres pflegerischen und betreuerischen Handelns steht der Mensch. Wir werden alles tun, um unseren Bewohnern eine hohe Lebensqualität zu bieten. Denn im Alter braucht ein Mensch vor allem eines, einen Ort, an dem er sich geborgen und geliebt fühlt, an dem er weiterhin Mensch sein darf mit all seinen Gewohnheiten und Vorlieben – ein Zuhause. „Mit uns zu Hause in der DOMICIL-Familie“ – das ist unser Anliegen und unsere Verpflichtung. Wir sehen die uns anvertrauten Menschen und unsere Mitarbeiter als Mitglieder unserer Familie an. Gegenseitiger Respekt, familiäre Liebe und Geborgenheit sowie Toleranz sind nur einige Punkte unserer gelebten Unternehmenskultur. Die Sonne als Hauptlogo unserer Unternehmensgruppe steht synonym für die Wärme, Lebensfreude und Liebe, die wir jedem vermitteln möchten.

*Ein neues
Zuhause –
wie für Sie
gemacht*





Schöner kann es kaum sein

Das SENIOREN-DOMICIL Weserland ist ein Altersruhesitz ganz besonderer Art — hier kann man mit voller Überzeugung von einem ZUHAUSE sprechen. Im Februar 2008 entstand im Norden von Minden, eingebettet in eine ruhige Wohngegend mit sehr guter Infrastruktur, eine der schönsten und modernsten Senioren- und Pflegeeinrichtungen weit und breit.



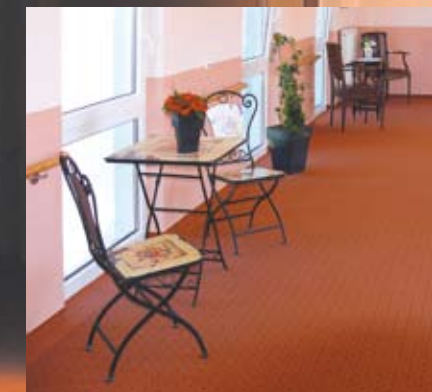
Alle Bereiche, auch außerhalb des Hauses, sind behindertengerecht angelegt. Weiträumige hauseigene Parkanlagen erlauben einen ungestörten und sicheren Aufenthalt in gepflegter Natur.



HOCHWERTIGES UND STILVOLLES HOTELÄHNLICHES AMBIENTE

*erfüllt mit
menschlicher
Wärme und
liebevoller Betreuung*


**SENIOREN
DOMICIL**
WESERLAND



LEBENSQUALITÄT IM ALTER.

Schnell werden Sie Ihr Lieblingsplätzchen gefunden haben und die familiäre Atmosphäre, die individuelle Zuwendung und die geschmackvolle, gehobene Ausstattung aller Räume genießen.

.... und das jeden Tag aufs Neue.



In unserer Senioreneinrichtung sind 75 Pflegeappartements für alle Pflegestufen und 34 Plätze als gerontopsychiatrische Fachabteilung für Demenzkranke entstanden.

Die einzelnen Apartments und Einzelzimmer sind auf drei Ebenen zur besseren Orientierung in die drei Wohnbereiche „Altstadt“, „Fischerstadt“ und „Weserdorf“ aufgeteilt.

Die Apartments haben eine Größe von 28 bis 40 qm für eine Person und 56 bis 70 qm für zwei Personen.

Diese komfortable Größe ist ein Novum im Mindener Bereich und sucht in der näheren und weiteren Umgebung ihresgleichen.

Die Einzelzimmer der Wohngruppe für gerontopsychiatrisch veränderte Bewohner haben eine Größe von ca. 23 qm einschließlich Nasszelle.



Jedes Bewohnerappartement verfügt über eine Küchenzeile, pflegerische Funktionsmöbel sowie Fernseh-, Telefon- und Internetanschluss und ein behindertengerechtes, geräumiges Bad, bestückt mit besten sanitären Objekten und geschmackvollen Fliesen. Das Mitbringen eigener Möbel ist für die persönliche Atmosphäre sehr erwünscht.

Bringen Sie Ihre Hobbys und Lieblingsstücke mit

UNSERE APPARTEMENTS
BIETEN VIEL RAUM
FÜR IHRE INDIVIDUELLE
PERSÖNLICHKEIT



Zu Tisch bitte! WIR BEWIRTEN SIE

ZU DEN TÄGLICHEN
MAHLZEITEN IM SPEISESAAL,
IM APPARTEMENT,
IN UNSEREM GEMÜTLICHEN CAFÉ
SOWIE IM KLEINEN KREIS
BEI PRIVATEN FEIERN MIT
ANGEHÖRIGEN ODER
BEKANNTEN.



Die Speisen werden sorgfältig, abwechslungsreich, vollwertig und schmackhaft durch die hauseigene Küche hergestellt.

Unsere Küchenmitarbeiter sind diätetisch geschult und beraten Sie gerne zu Ihrer Kostform. Jeder Bewohner kann nach seinen Wünschen unbegrenzt die angebotenen Speisen und Getränke zu sich nehmen.

Es werden folgende Haupt- und Zwischenmahlzeiten gereicht: Frühstücksbuffet, Mittagessen mit Salatbuffet (Auswahl von mindestens zwei Gerichten), nachmittags Kaffee und Kuchen und am Abend wieder ein Buffet. Zu allen Mahlzeiten werden die entsprechenden Getränke angeboten.

Falls gewünscht oder erforderlich, kann auch noch eine Spätmahlzeit eingenommen werden. Es kann im eigenen Appartement oder gemeinschaftlich im Speiseraum gegessen werden.

Laden Sie Ihre Liebsten ein.
Für individuelle Feiern steht eine Vielzahl an Gemeinschaftsräumen, das Restaurant oder das Café zur Verfügung.

Unser Personal bereitet gern die Tischdekorationen vor und bedient während einer Feier.

Da kommt Freude auf!

GENUSS
STÄRKT LEIB UND SEELE.



Viele schöne Räume und Möglichkeiten zur persönlichen Gemeinschaftspflege bieten sich an.

LIEBEVOLLE PFLEGE



... ERHALTEN DIE BEWOHNER ZUR STABILISIERUNG UND VERBESSERUNG IHRES GESUNDHEITZUSTANDES.

Die pflegerische Betreuung unserer Bewohner liegt in den Händen unserer qualifizierten und engagierten Mitarbeiter. Ihr Ziel ist es, vorhandene Ressourcen zu erkennen und zu fördern



und für jeden einzelnen Bewohner die größtmögliche Lebensqualität zu erreichen.

Schutz und Geborgenheit

... DURCH EINE UMGEBUNG, DIE AKTIVITÄTEN FÖRDERT UND GLEICHZEITIG PRIVATSPHÄRE ZULÄSST.

In einem separaten Wohnbereich bietet das SENIOREN-DOMICIL WESERLAND 34 gerontopsychiatrisch veränderten Bewohnern ein behütetes Zuhause.



Unter Berücksichtigung der individuellen Prägung des einzelnen Menschen vor dem jeweiligen zeitgeschichtlichen



Hintergrund steht die reaktivierende Pflege durch unsere geschulten Pflegekräfte und Ergotherapeuten im Mittelpunkt.



Alles, was Freude schafft

...ERHÖHT DAS WOHLBEFINDEN UND VERTIEFT DIE HARMONIE VON KÖRPER, GEIST UND SEELE.



Allen, die noch aktiv am Leben teilnehmen können und wollen, tut ein gewisses Maß an geistiger Aktivität und Selbstständigkeit gut. Der ergotherapeutische Bereich in unserem SENIOREN-DOMICIL offeriert dazu ein umfangreiches Angebot:

- Bewegungstherapie (fachlich geführte Seniorengymnastik)
- Motorisch-funktionelle Therapie
- Orientierungs- und Gedächtnistraining
- Spiele- und Bastelstunden
- Dia-Vorträge, Vorlesungen, gemeinsames Musizieren und Gesang
- Regelmäßig stattfindende Ausflüge mit dem hauseigenen Bus
- Jahresfeierlichkeiten wie Frühlings- und Sommerfeste, Oster- und Weihnachtsfeiern
- Gottesdienste im Haus
- Weitere Angebote zu allen Anlässen



DIE STADT MINDEN UND
UMGEBUNG
KENNEN LERNEN.

Das Weserland lädt ein



Das 1.200 Jahre alte Minden ist eine lebhafte und lebenswürdige Mittelstadt.

Die Stadt besitzt viele Sehenswürdigkeiten. Die an der Weser gelegene altertümliche Fischerstadt lädt ein zum Bummeln und Staunen. In der oberen Altstadt existieren noch zahlreiche mittelalterliche Fachwerkhäuser.

Die Stadt ist von einem parkähnlichen Grüngürtel umgeben. Wasser und Grün begegnen einem auf Schritt und Tritt.

Das Umland ist reizvoll mit dem Panorama des Weser- und Wiehengebirges und zahlreichen Mühlen des danach benannten Mühlenkreises.

WIR BIETEN
AUSFLUGSFAHRTEN
ZU BEKANNTEN
SEHENSWÜRDIGKEITEN
UND BERATEN SIE BEI
EIGENEN ERKUNDUNGEN.



Unsere Leistungen auf einen Blick:



Appartements

Großzügig gestaltete Einzelpflegeappartements bis 40 qm, für Paare bis 70 qm. Alle Appartements sind ausgestattet mit Senioren-Bad, Küchenzeile, Fernseh-, Telefon- und Internetanschluss.



Essen und Trinken

Täglich erwarten Sie mindestens vier schmackhafte und abwechslungsreiche Mahlzeiten. Alle Speisen werden mit viel Liebe und Sorgfalt unter Berücksichtigung der individuellen Ernährungsbedürfnisse in der hauseigenen Küche hergestellt.



Pflege

Ziel unserer Arbeit ist, dem Leben des alten Menschen wieder Sinn und Inhalt zu geben und eine größtmögliche Lebensqualität zu erreichen. Pflege und Betreuung sollen in erster Linie ganzheitlich verstanden werden.



Demenzbereich

Unsere gerontopsychiatrisch beeinträchtigten Bewohner genießen die besondere Fürsorge und spezielle Förderung ihrer Möglichkeiten in einem separaten Wohnbereich mit eigener Gartenanlage. Dafür stehen speziell ausgebildete Mitarbeiter zur Verfügung.



Betreuung

Wir bieten täglich (auch an Wochenenden und Feiertagen) eine Vielzahl von Beschäftigungs- und Freizeitangeboten unter Berücksichtigung individueller Wünsche. Ebenso stellt die ärztliche und die seelsorgerische Betreuung den Einklang von Körper, Geist und Seele in den Mittelpunkt.



Reinigung / Wäsche / Servicedienste

Die Reinigung Ihres Appartements sowie Ihrer Wäsche und Bekleidung wird von uns übernommen. Weitere Servicedienste wie Hausmeisterdienst, Hilfestellung der Verwaltung, Einkaufsservice stehen Ihnen zur Verfügung, so dass keine Wünsche bei uns offen bleiben.



Friseur / Fußpflege / Physiotherapie

Unser hauseigener Friseur erfüllt Ihnen alle Haarträumereien. Fußpflege und Physiotherapeuten kommen regelmäßig und auf Wunsch zu uns ins Haus.



SENIOREN-DOMICIL
Weserland GmbH

Sandtrift 81 · 32425 Minden
Telefon 0571/39830-0 · Fax 0571/39830-112

E-mail: weserland@domicil-gruppe.de
www.senioren-domicil.de