



Ev. Altenzentrum Neuenkirchen

Heimpflege · Kurzzeitpflege · Tagespflege
Betreutes Wohnen · Offener Mittagstisch · Cafeteria



Lange Straße 21 · 49326 Melle · Telefon 0 54 28 / 94 37-0 · Telefax 0 54 28 / 94 37 24



Hirsch Apotheke Neuenkirchen



Wir beraten Sie in jeder Gesundheitsfrage
Unsere gebührenfreie Telefonhotline: 0800/ 638 36 54 56

Herbkestr. 10 49326 Melle Tel. 05428/ 1222 Fax 05428/ 584



Lammerschmidt

QUALITÄT AUS DEM OSNABRÜCKER



FLEISCHERFACHGESCHÄFTE

jährlich prämiert durch die
deutsche Landwirtschaftsgesellschaft



49326 Melle-Neuenkirchen · Hauptstr. 27 · Tel. 0 54 28 / 9 41 50 · Fax 94 15 50

Filialen:

49324 Melle · Grönenberger Straße 2-8 · Telefon 0 54 22 / 4 25 01

Föckinghausen-Westerhausen · Ochsenweg 62 · Telefon 0 54 22 / 95 96 70

Bielefeld-Brackwede im Rewe-Markt · Telefon 05 21 / 1 36 22 81

Hilter im Rewe-Markt · Telefon 0 54 24 / 39 90 10

Hiddenhausen-Sundern im Rewe-Markt · Telefon 0 52 21 / 69 03 49

E-Mail: info@lammerschmidt.de · www.lammerschmidt.de

Darf es etwas bequemer sein?



Mit dem Alter fällt das ein oder andere schwerer. Da sind passende Hilfsmittel eine angenehme Ergänzung. Unser Angebot umfasst alles rund ums Wohlbefinden, Mobilität und Haushalt.

Schauen Sie doch mal vorbei!



Kundenzentrum · Industriestraße 20a

49324 Melle · Tel.: 0 54 22 - 704 98 30

Web: www.ras-team.de



Ev. Altenzentrum Neuenkirchen



Herzlich willkommen im Ev. Altenzentrum Neuenkirchen

Die Geschichte unseres Hauses geht zurück bis in das Jahr 1902, als der damalige Kirchenvorstand der ev.-luth. Christophorus-Kirchengemeinde Neuenkirchen das Lazarushaus als Alten- und Pflegeheim eröffnete. In den Jahren 2001 bis 2003 wurde das Ursprungsgebäude durch einen modernen Neubau ersetzt und ein Gebäudeteil von

1975/76 grundlegend saniert und damit einem modernen Lebens- und Wohnstandard angepasst. Heute ist die Stiftung Ev. Altenzentrum Neuenkirchen eine selbstständige diakonische Einrichtung der Altenhilfe im Meller Stadtteil Neuenkirchen.

Das Haus liegt in landschaftlich reizvoller, ländlicher Umgebung in einer verkehrsberuhigten Zone und ist von einem großzügigen Gartenbereich umgeben. Ärzte, Zahnärzte, eine Apothe-

ke, eine physiotherapeutische Praxis und verschiedene Einkaufsmöglichkeiten befinden sich in unmittelbarer Nähe.

Ev. Altenzentrum Neuenkirchen

Lange Straße 21

49326 Melle

Telefon 0 54 28 / 94 37 - 0

Telefax 0 54 28 / 94 37 - 24

E-Mail:

kontakt@evaltenzentrumneuenkirchen.de

www.evaltenzentrumneuenkirchen.de





Ev. Altenzentrum Neuenkirchen

Leitbild

Wir arbeiten auf den Grundlagen des christlichen Menschenbildes.

Wir stehen in der Tradition diakonischer Arbeit und werden das in Zukunft nicht vergessen.

Die Achtung der Würde und die Wertschätzung jeder Person mit ihrer individuellen Lebensgeschichte, mit dem Recht auf

Freiheit und Selbstbestimmung leiten unser Denken und Handeln.

Offenheit und Toleranz gegenüber allen Bedürfnissen der Menschen ist ein Grundsatz unserer Arbeit.

Wir nehmen unsere Verantwortung für die Schöpfung ernst. Durch unser Hinhören, Hin-

schauen und Erspüren können wir dem älteren Menschen Raum geben, sein Leben zu gestalten und abzurunden.

Die Stiftung Ev. Altenzentrum Neuenkirchen ist dem Dachverband des Diakonischen Werkes, der EKD und dem Verband der evangelischen Altenhilfe in Niedersachsen angeschlossen.

Die Stiftung betrachtet es als Ziel und ihre Aufgabe, in ihren Einrichtungen Voraussetzungen zu schaffen, die dazu beitragen, alten und pflegebedürftigen Menschen eine individuelle und persönlichkeitsbezogene Lebensgestaltung zu ermöglichen.

Das durch gegenseitige Wertschätzung und gegenseitige Akzeptanz geprägte Miteinander im Haus garantiert den Bewohnerinnen und Bewohnern eine hohe Wohn- und Lebensqualität und schafft für Mitarbeitende gute Rahmen- und Arbeitsbedingungen.





Pflegemodell und Pflegekonzept

Das Mäeutische Pflegemodell wurde ab 1988 in den Niederlanden von Frau Dr. Cora van der Kooij als erlebensorientiertes Pflegekonzept entwickelt.

Ursprünglich war dieses Pflegekonzept ausschließlich für demenziell veränderte Menschen entwickelt worden. Im Laufe der Zeit zeigte sich jedoch in der Praxis, dass wesentliche Elemente dieses Modells auch im übrigen Pflegealltag eines Pflegeheimes, sowohl für die Bewohner und deren Angehörige als auch für die Mitarbeitenden, von Bedeutung sind.

Gerade in unserem Haus wurde dieser Zusammenhang in direkter Zusammenarbeit mit Frau Dr. Cora van der Kooij diskutiert und untersucht. Aus diesem Grund arbeiten wir im gesamten Haus nach dem Mäeutischen Pflegemodell.

Das Mäeutische Pflegemodell stellt eine Kombination aus unterschiedlichen Herangehens-

weisen, Methoden und Techniken dar. So finden wir hier Ansätze der Validation, des Snoezelen, der basalen Stimulation, der Reminiszenz oder auch der Sinnesaktivierung.

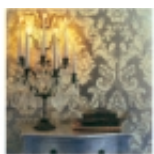
Ziel der Mäeutik ist es, dem Bewohner, besonders aber dem dementen alten Menschen, dessen Persönlichkeit zu versinken droht, qualitativ mehr Aufmerksamkeit in Form von Nähe, Wärme und Geborgenheit zu bieten, und ihm somit ein emotionales Gleichgewicht und ein positives Selbstbild zu ermöglichen.

Entsprechend der Zielsetzung dieses Pflegemodells leben und arbeiten wir in den verschiedenen Wohngruppen unseres Hauses im Rahmen des erlebensorientierten Pflegekonzeptes. Wir gestalten einen möglichst familienähnlichen, normalen Tagesablauf. Der Kontakt mit dem Bewohner steht bei der erlebensorientierten Pflege im Mittelpunkt.

Dieses neue Konzept gibt den Gefühlen der Gepflegten und der Pflegenden Raum, und Beziehungen untereinander können neu gestaltet werden. Es geht darum, den Menschen in seiner „Erlebenswelt“ zu erkennen und ihm ein Leben in seiner Normalität zu ermöglichen. Dabei haben neben den bereits o. g. Elementen noch weitere professionelle Ansatzmöglichkeiten, wie z. B. Beziehungspflege, Biographiearbeit oder das konsequente Arbeiten mit dem von Frau Dr. Cora van der Kooij entwickelten Beobachtungsbogen oder der Charakteristika genauso ihren Platz, wie alltägliche notwendige Pflegetätigkeiten.

Der Fokus liegt nicht auf den Defiziten, sondern auf den Ressourcen des Einzelnen, auf seinen individuellen Vorlieben und Wünschen.

Weitere Informationen zum Mäeutischen Pflegemodell von Dr. Cora van der Kooij finden Sie im Internet unter www.imoz.de.



Martin



Maler- und Raumausstatte~~r~~meister



Pott



Rundum-Sorglos-Paket

Beruf und Familie nehmen uns oftmals voll in Anspruch. Der Umzug in ein neues Eigenheim oder an einen anderen Ort lässt sich jedoch nicht mehr aufschieben.

Wir stehen Ihnen mit unserem Rundum-Service zur Seite, wenn Sie selber keine Zeit für die dringend notwendige Renovierung haben. Oder unsere Hilfe benötigen, weil Sie Ihren Umzug nicht allein bewältigen können.

Wenn Sie es wünschen, übernehmen wir das für Sie:

- Abbau der Möbel und Ausstattung
- Renovierung der alten Wohnung
- Renovierung der neuen Wohnung inklusive Beratung und Ausstattung
- Aufbau der Möbel, Montage-Service
- Ausführung und Überwachung aller Gewerke
- Gardinenwäsche

Grebenstraße 1 · 49326 Melle
Telefon 0 54 28 / 3 81 · Fax 0 54 28 / 24 13

Gardinen · Parkett · Bodenbeläge · Sonnenschutz
Malerarbeiten · Polsterei · Teppiche

info@raumausstattung-pott.de
www.raumausstattung-pott.de

Die Pflege
bekommen, die
Sie sich wünschen.
Wir informieren Sie gern.



**VGH Vertretung
Bruning & Wittkötter**

Inh. Dennis Wittkötter

Hauptstraße 17

49326 Melle

Tel. 05428 94220

Fax 05428 942222

www.vgh.de/bruning.wittkoetter

dennis.wittkoetter@vgh.de

fair versichert
VGH



Wäschedienst

Mietbettwäsche
Miettschwäsche
Mietberufskleidung
Handtuchautomaten
Saugaktivmatten
Wäscherei
für Kundenwäsche
Hotel · Gaststätte · Industrie

Alte Herbkestraße 15-17
49326 Melle OT Neuenkirchen
Telefon 0 54 28 / 12 19
Telefax 0 54 28 / 23 10
www.delphin-waeschendienst.de
info@delphin-waeschendienst.de

Impressum:

© Aton-Verlag GmbH & Co. KG
Max-Planck-Straße 25
(Industriepark), 59401 Unna
Tel. (0 23 03) 8 67 45
Fax (0 23 03) 8 13 33
www.aton-verlag.de
info@aton-verlag.de

Alle Rechte vorbehalten. Nachdruck –
auch auszugsweise – nur mit schrift-
licher Genehmigung des Verlages.

Verantwortlich für den Inhalt:

EV. Altenzentrum Neuenkirchen
Lange Straße 21 · 49326 Melle
Telefon 0 54 28 / 94 37-0

Objekt Nr. 30592, 1. Auflage

Für die Richtigkeit und Vollständigkeit aller
Eintragungen sowie für eventuelle Fehler
redaktioneller oder technischer Art kann
keine Haftung übernommen werden. Für
geschäftliche oder persönliche Nachteile
infolge unrichtiger Angaben wird kein
Schadenersatz geleistet.

**Wir danken den Inserenten
für die Anzeigenschaltung.**



Ev. Altenzentrum Neuenkirchen



Alten- und Pflegeheim

Das Alten- und Pflegeheim bietet 70 schwer- und schwerstpflegebedürftigen Bewohnerinnen und Bewohnern ein dauerhaftes Zuhause. In den Jahren

2001 bis 2003 wurde das Ursprungsgebäude durch einen Neubau ersetzt und der Gebäudeteil von 1975/76 grundlegend saniert. Heute bietet das Ev.

Altenzentrum Neuenkirchen in seinen Gebäuden den modernsten Lebens- und Wohnstandard für ein umsorgtes Leben im Alter.





Ev. Altenzentrum Neuenkirchen

In wohnlicher Atmosphäre, in ausschließlich dem modernsten Standard entsprechenden Einzelappartements, teilweise mit

Balkon, sorgen kompetente Mitarbeiterinnen und Mitarbeiter für das Wohlbefinden der alten Menschen.

Jeweils ca. 15 Bewohnerinnen und Bewohner leben in einer Wohngruppe und können bei allerlei Aktivitäten den Tag gemeinsam verbringen.





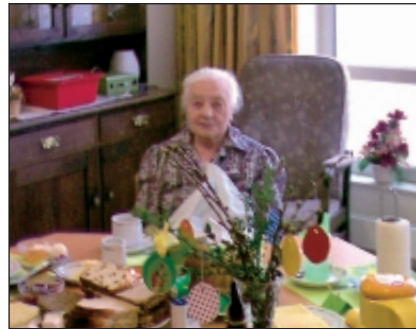
Ev. Altenzentrum Neuenkirchen



Das Zentrum solch einer Wohngruppe bildet eine große Wohnküche, in der zusammengeessen, „gearbeitet“ und auch entspannt wird.

Das Konzept des Hauses ist darauf ausgerichtet, die Selbstständigkeit des im Heim lebenden Menschen zu stärken und zu erhalten sowie im ver-

trauensvollen Umgang miteinander die Beschwerden des Alters zu bewältigen und zu vermindern.



LEIWE & SEVERIN

Architekten, Dipl.-Ing., BDA

Haferstraße 41

49324 Melle

Tel. 0 54 22 / 9 62 52-0

Fax 0 54 22 / 9 62 52 20

architekten@leiwe-severin.de

www.leiwe-severin.de

DER MENSCH IM MITTELPUNKT

Sinnvoll lernen durch bedeutungsvolles Handeln.

DIE PRAXIS
FÜR THERAPEUTISCHE LEISTUNGEN

Ergotherapeutische Behandlung in den Bereichen:

→ Neurologie

→ Psychiatrie

→ Orthopädie

→ Pädiatrie (Kinderheilkunde)

Telefon: 0 54 22 - 940 940

Bismarckstraße 32 • 49324 Melle • www.die-praxis-melle.de

Wir freuen uns auf Ihren Anruf!

TAXI
KUJATH

*IHR Taxi
in Melle*

www.taxikujath.de

05422

98098

Wir führen für Sie durch:

- Stadtfahrten
- Fernfahrten
- Krankenfahrten
- Rollstuhlfahrten
- sitzend
- Chemotherapiefahrten
- Dialysefahrten
- Kurierfahrten
- Strahlentherapiefahrten
- Kleinbus
- Flughafenfahrten
- bis 8 Fahrgäste

Physiotherapie / Osteopathie

Gudrun Busch
Marie-Luise Beering

Staatl. anerkannte
Physiotherapeuten

Lange Str. 19
49326 Melle-Neuenkirchen
Tel. 0 54 28 /
92 12 83

Krankengymnastik

- ▶ auf neurophysiologischer Grundlage nach Bobath
- ▶ manuelle Therapie
- ▶ Behandlung nach Cyriax
- ▶ Manuelle Lymphdrainage
- ▶ Osteopathische Techniken
- ▶ APM nach Penzel
- ▶ Medi Taping
- ▶ Osteoporosegymnastik
- ▶ Schlingentischtherapie
- ▶ Massagen / Bindegewebsmassagen
- ▶ Fußreflexzonen-therapie
- ▶ Natur-Moorpackungen
- ▶ Eistherapie
- ▶ Hausbesuche

Termine nach Vereinbarung



Ev. Altenzentrum Neuenkirchen



Kurzzeitpflege

Weiterhin gehören zur Stiftung Ev. Altenzentrum Neuenkirchen 3 Kurzzeitpflegeplätze in Anbindung an die vollstationäre Einrichtung. Die Kurzzeitgäste werden in eine bestehende Wohngruppe herzlich aufgenommen und integriert. Selbstverständlich können sie alle Angebote nutzen und an allen Aktivitäten teilhaben.

Die Kurzzeitpflege ist für ältere Menschen gedacht, die z.B. zur Rehabilitation nach einem Krankenhausaufenthalt vollstationäre Pflege in Anspruch nehmen möchten oder deren Angehörige vorübergehend entlastet werden müssen (z. B. durch Krankheit oder Urlaub).

An den Kurzzeitpflegekosten beteiligen sich die Pflegekassen bis zu maximal 4 Wochen pro Jahr bei Erfüllung der Anspruchsvoraussetzungen.

Haben Sie Fragen? Wir beraten Sie gern.





Ev. Altenzentrum Neuenkirchen





Tagespflege

Die Tagespflege/Tagesbetreuung ist mit 6 Plätzen ein Angebot für Senioren und pflegebedürftige Menschen, die zu Hause leben und dort von ihren Angehörigen und/oder dem ambulanten Pflegedienst betreut und versorgt werden.

Ebenso ist dieses Angebot für Menschen gedacht, die allein leben und einsam sind, deren pflegende Angehörige tagsüber zur Betreuung und Versorgung keine Gelegenheit haben oder Entlastung in der Pflege benötigen.

Unsere Tagespflegestätte ist von Montag bis Samstag ganztags geöffnet.

Über die Kosten für die Tagespflege-/betreuung und mögliche Finanzierungswege informieren wir Sie gern.





Ev. Altenzentrum Neuenkirchen

Betreutes Wohnen

Die betreuten Altenwohnungen befinden sich in der Wichernstraße und in der Alten Herbkestraße. Sie erfüllen spezielle Anforderungen für ältere Menschen.

Die Wohnungen in der Wichernstraße liegen ebenerdig. Bei mehrgeschossiger Bauweise, wie in der Alten Herbkestraße,

verfügen sie über einen Fahrstuhl. Weiterhin sind sie geräumig und mit einer behindertengerechten Sanitäreinrichtung ausgestattet.

Hinzu kommt ein Anschluss an ein Notrufsystem, über welches der/die Bewohner/in im akuten Notfall per Knopfdruck Hilfe holen kann.

In der Regel sind die Wohnungen mit einem fest installierten Notruftaster und einem mobilen Taster (der z.B. am Handgelenk getragen werden kann) ausgestattet.

Der ausgelöste Notruf wird in eine ständig besetzte Zentrale gesandt und von dort weitergeleitet.





Ev. Altenzentrum Neuenkirchen



Sie leben selbstständig und eigenverantwortlich in Ihren vier Wänden. Sie bestimmen Ihren Tagesrhythmus und Ihre Aktivitäten selbst.

Dennoch sind Sie nicht auf sich allein gestellt.

Durch unser vielfältiges Leistungsangebot entlasten wir Sie von den alltäglichen Dingen des Lebens, so dass Sie Ihren Ruhestand in Unabhängigkeit genießen können, ohne bei Bedarf auf qualifizierte Hilfeleistungen, Sicherheit und Geborgenheit verzichten zu müssen.





Ev. Altenzentrum Neuenkirchen

Mittagstisch

Senioren aus dem Stadtteil Neuenkirchen sind herzlich willkommen täglich am Mittagstisch teilzunehmen. Ein abwechslungsreicher und seniorengerechter Speiseplan ermöglicht hier, besonders Alleinlebenden, eine warme Mahlzeit in einer angenehmen Atmosphäre (vielleicht mit alten Bekannten) einzunehmen.

Essen auf Rädern

Täglich eine frisch und warm zubereitete Mahlzeit, auch an Sonn- und Feiertagen, liefern wir im Stadtteil Neuenkirchen direkt zu Ihnen nach Hause.

Ein abwechslungsreicher und seniorengerechter Speiseplan ermöglicht Ihnen in der häuslichen Umgebung zu bleiben und täglich eine warme Mahlzeit einzunehmen.

Wir berücksichtigen Ihre Bedürfnisse, z. B. Diabeteskost, leichte Vollkost oder pürierte Kost. Das Menü wird Ihnen in einer umweltfreundlichen Mehrwegverpackung geliefert, Sie speisen von einem Porzellanteller, das Dessert ist extra in einem Schälchen.

Das Geschirr wird von uns am nächsten Tag wieder mitgenommen und gereinigt.





Ev. Altenzentrum Neuenkirchen



Cafeteria

An Sonn- und Feiertagen ist in unserem Haus die Cafeteria von 14.30 - 17.00 Uhr für Angehörige,

Bewohner und Besucher des Hauses geöffnet.

Es erwartet Sie selbstgebackener Kuchen oder im Sommer auch ein Eis für große und kleine Gäste.

Die Cafeteria unseres Hauses wird von ehrenamtlichen Helfern aus dem Stadtteil Neuenkirchen betrieben.

An dieser Stelle ein herzliches Dankeschön an alle fleißigen ehrenamtlichen Helfer.



**Ihre
Heim-Friseurin**

**MOBIL FRIEUR
DELGARD**

EDELGARD JANKE

Ochsenweg 54 · 49324 Melle
Mobil: 0160 - 94 15 71 82



Praxis für Logopädie Marion Weyerer - Logopädin -

Sprach-, Sprech-, Stimm- und Schlucktherapie
alle Kassen

49326 Melle-Neuenkirchen · Wichernstr. 18
Tel. 0 54 28 / 92 93 94

Bestattungshaus Wilfried + Reinhard Bruning

Durchführung aller Bestattungsarten
Überführungen
Bestattungsvorsorge-Regelungen



Wir beraten Sie in allen Fragen
zur Bestattung und Bestattungsvorsorge.

Redecker Straße 38 · 49326 Melle
Telefon 0 54 28 / 403 · Telefax 0 54 28 / 25 40
eMail: bestattungshaus-bruning@web.de

Gebietsleiter/in gesucht als Media-Berater/ Verlagsrepräsentant (m/w)

Sie

- wollen einen krisensicheren Vollzeitjob in der Werbebranche
- wollen selbstständig und leistungsorientiert auf Provisionsbasis arbeiten
- wollen Ihr Einkommen selbst bestimmen
- bringen Einsatzfreude, Flexibilität, Verhandlungsgeschick mit

Wir

- sind als Fachverlag im gesamten Bundesgebiet tätig
- bieten Ihnen ein Einsatzgebiet in der Nähe Ihres Wohnortes
- haben für Ihren Einsatz die Unterstützung amtlicher Stellen und Verbände
- bieten eine produktbezogene solide Einarbeitung

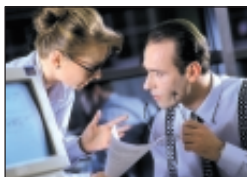


Aton Verlag GmbH & Co. KG
Max-Planck-Straße 25
59423 Unna

www.aton-verlag.de
info@aton-verlag.de

Telefon: 0 23 03/8 67 45
Telefax: 0 23 03/8 13 33

Wenn Sie der Meinung sind, zu uns zu passen, senden Sie uns umgehend Ihre aussagekräftige Bewerbung.



Bücher · Wirtschaftsmagazine · Kalender · Poster · Bau-, Krankenhaus-, Seniorenheim-Broschüren etc.



Unsere Teams

Verwaltung

Vor Ort in unserem Altenzentrum sind der Einrichtungsleiter und die Mitarbeiter der Verwaltung Ihre ersten Ansprechpartner. Grundsätzlich stehen Ihnen aber alle Mitarbeiter unseres Hauses für Erstinformationen gern zur Verfügung.

Für detaillierte Beratung sind der Einrichtungsleiter oder unsere Mitarbeiterin in der Verwaltung für Sie die geeigneten Ansprechpartner. Grundlegende Fragen, wie z. B. finanzielle Belange, behördliche Angelegenheiten oder sonstige verwaltungstechnische Fragen können Sie mit uns klären.

Pflege und Betreuung

Die Leitung des Pflege- und Betreuungsdienstes liegt in unserem Haus in der Verantwortung unserer beiden Pflegedienstleitungen. Für alle pflegerischen Themenbereiche, Fragen und Wünsche sind diese beiden Damen für Sie als Interessenten oder Angehörige die fachkompetenten Ansprechpartnerinnen.

Selbstverständlich können Sie Ihre Wünsche und Fragen aber auch jederzeit mit jedem anderen Mitarbeiter vor Ort besprechen.

Lediglich für spezielle Fragen bezüglich unserer integrierten Tagespflegeeinrichtung und deren Gäste sind deren Leitung und andere speziell geschulte Mitarbeiter zuständig.



AUTO CHECK

Wierspecker



W.
W.



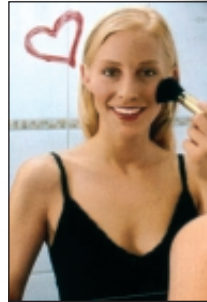
- Kfz-Reparaturen aller Fabrikate
- TÜV- und AU-Abnahme im Hause
- Karosserie-instandsetzung
- Reifen-Service

Werner Wierspecker

Kfz-Meisterbetrieb

Hauptstr. 3 · 49326 Melle/Neuenkirchen
Tel. 0 54 28 / 7 70 · Fax 0 54 28 / 92 11 82

w.wierspecker@gmx.de



Große Fliesenauswahl!

**Fliesen
Bollmann**



Ihr Fliesenpartner in Melle

Maschweg 33-35, Tel. 0 54 22/9 50 50
Nähe E-Center

G. Ahlmeier
Getränkehandlung

Selhofer Weg 102
49324 Melle
Tel. 0 54 22 / 34 35
Fax 0 54 22 / 4 98 05

Partyzubehör
Getränkemarkt
Lieferservice
Heiß- und Kaltgetränke-
automaten



*Café · Restaurant · Biergarten
Kaffee & Kuchen
Gesellschaftsfeiern jeder Art*

Grönenbergpark Melle · Tel.: (0 54 22) 92 50 91
Fax: (0 54 22) 92 19 82 · www.luers-im-heimathof.de

Wir haben für Sie täglich ab 12.00 Uhr durchgehend geöffnet.
Dienstag Ruhetag.

HEITZ
Bestattungen

**Erd-, Feuer-, Seebestattungen
Vorsorge zu Lebzeiten**



**Maschweg 12 · 49324 Melle
Tel. 0 54 22 / 55 07 · Fax 0 54 22 / 4 41 40**



EV. Altenzentrum Neuenkirchen



Hauswirtschaftsservice

Der Hauswirtschaftsservice unseres Hauses umfasst die Großküche, die Wohnküchen in den verschiedenen Wohnbereichen, die Wäschepflege und die gesamte Hausreinigung. Diesem Arbeitsbereich ebenfalls zugeordnet ist die Haus-technikabteilung.

In der Großküche wird täglich das Essen für 85 Bewohnerinnen, Bewohner und Gäste frisch zubereitet. Verschiedene Diätgerichte gehören selbstverständlich zum Angebot.

Weiterhin werden ca. 30 Personen aus dem Stadtteil Neuenkirchen täglich mit Essen auf Rädern von hier aus versorgt.

Wenn Sie spezielle Fragen zur Beköstigung haben oder andere Informationen zu diesem Arbeitsbereich haben möchten, dann sind die hauswirtschaftliche Betriebsleiterin und die Küchenleitung Ihre kompetenten Ansprechpartner.





Ev. Altenzentrum Neuenkirchen

Ausbildungsbetrieb

Unser Ev. Altenzentrum ist nicht nur einer der größten Arbeitgeber im Meller Stadtteil Neuenkirchen, sondern auch Ausbildungsbetrieb in zwei Berufszweigen. In beiden Bereichen unseres Hauses, dem Pflegebereich und dem Hauswirtschaftsservice, bilden wir aus.

Zur Zeit befinden sich insgesamt 6 junge Frauen und Männer in der Ausbildung zum/r examinierten Altenpfleger/in.

Gerade auf dem Hintergrund des steigenden Fachkräftebedarfs der Zukunft finden wir es

absolut wichtig qualifizierte Kräfte selbst auszubilden.

Im Hauswirtschaftsservice erlernen zurzeit zwei Auszubildende den Beruf der Hauswirtschafterin. In der Vergangenheit sind gerade die Auszubildenden unserer Hauswirtschaft in regionalen und überregionalen Berufswettbewerben sehr erfolgreich gewesen.

Einige Berufswettkampf-Siegerinnen haben ihre Ausbildung in unserem Betrieb absolviert, wofür wir besonders stolz sind.

Neben den Auszubildenden und Zivildienstleistenden sind Praktikanten/innen in unserem Hause gern gesehen.

Anschrift

Ev. Altenzentrum Neuenkirchen
Lange Straße 21 · 49326 Melle
Telefon 0 54 28 / 94 37 - 0
Telefax 0 54 28 / 94 37 24

E-Mail: kontakt@evaltenzentrumneuenkirchen.de
www.evaltenzentrumneuenkirchen.de



Beraten.
Planen.
Fertigen.



- Bau- und Möbeltischlerei
- Innenausbau
- Barrierefreies Wohnen
- Wohn- und Schlafmöbel
- Küchen- und Badmöbel
- Türen
- Fenster
- Sicherheitstechnik
- Trockenbau
- Parkett

Hellortsweg 17 · 49324 Melle
Tel.: 0 54 22 / 82 24 · Fax: 0 54 22 / 89 74
info@tischlerei-siebert.de · www.tischlerei-siebert.de

Made in Germany

- Baumschule und Produktion
- Garten- und Landschaftsbau
- Teichbau
- Kunst und Garten



Tel. (0 52 26) 353

Fax 55 33

Hannoversche Str. 23

49328 Melle-Wehringdorf

kontakt@eversmann-gmbh.de

www.eversmann-gmbh.de

*Gartenräume
werden wahr.*

Seit 1921 ... mit Erfahrung und dem grünen Daumen!



D. Bräuer

Malerfachbetrieb &
Energieberatung

Poststr. 16 Tel: 0 54 28/ 92 79 -02
49326 Melle Fax: 0 54 28/ 92 79 -03

www.danielbräuer.de



- Wärmedämmsysteme
- Fassadensanierung
- Innenraumgestaltung
- Energieausweise
- Sanierungskonzepte
- Bauthermographie

*Rufen Sie uns an,
wir beraten Sie gerne!*

*Der Mensch
steht im Mittelpunkt*



**Ambulanter Pflegedienst
Diakonie-Sozialstation
Melle**

Unsere Leistungen:

- Beratung
- Häusliche Krankenpflege
- Hauswirtschaftliche Dienste
- Pflegeberatung und -kurse
- Betreuung von Dementen nach § 45 b
- Sterbebegleitung
- Pflegehilfsmittel
- Zivi-Einsatz
- Betreutes Wohnen

Wir sind 24-Stunden für Sie da!

Pflegenotrufnummer: 0172/9741331

Mühlenstr. 34 • 49324 Melle • Tel.: 0 54 22 / 4 13 31



Fax: 0 54 22 / 4 33 79 • ds.melle@evlka.de

www.sozialstation-melle.de



Das Hausnotrufsystem

- • • sorgt dafür, dass ältere Menschen im Notfall nicht alleine sind
- • • steht täglich 24 Stunden an 365 Tagen im Jahr zur Verfügung
- • • hat sich tausendfach bewährt
- • • ist einfach zu bedienen



Diakonie-Sozialstation Melle
Ansprechpartnerin: Annegret Kuzma
Mühlenstraße 34 • 49324 Melle
Tel.: 0 54 22 / 4 18 47
annegret.kuzma@evlka.de

**Sicher daheim
rund um die Uhr**