

Nah
am
Nächsten



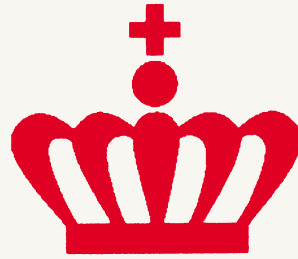
Caritas-Altenstift

Seniorengerechte Mietwohnungen

Alten- und Pflegeheim · Kurzzeit- und Tagespflege · Betreutes Wohnen daheim



Vinzenz-von-Paul-Haus · Schumannstraße 2-4 · 40822 Mettmann · Tel. 0 21 04 / 91 71-0
E-Mail: postfach@caritas-altenstift-me.de · homepage: www.caritas-altenstift-mettmann.de



Königshof Apotheke

Apotheker Ralph Engelbracht

Freiheitstraße 28 · 40822 Mettmann

Telefon 0 21 04 / 2 77 79

Wir sind immer für Sie da!



kostenloser Arzneimittellieferdienst



Blutdruck-, Blutzucker- und Cholesterinmessung



Beratung bei Asthma und Diabetes



Naturheilmittel



Zahnpflege- und Krankenpflegeartikel

Herzlich willkommen im Caritas-Altenstift!

Wir freuen uns, dass Sie sich für unsere Einrichtung interessieren.

Die in dieser Broschüre zusammengetragenen Informationen stellen die Möglichkeiten vor, die unser Haus Ihnen bietet. So können Sie sich in Ruhe ein Bild vom Caritas-Altenstift machen.

Gern sind wir bereit, Ihnen unser Haus persönlich zu zeigen, Sie zu beraten und Ihre Fragen an Ort und Stelle zu beantworten.

Für das Team des
Caritas-Altenstiftes

Rolf Eulenpesch
Heim- und
Verwaltungsleitung



Innenhof



Beratungsgespräch

Wohnen Ihrem Bedarf entsprechend

Unweit des Neandertales, im grünen Stadtteil Mettmann-Süd gelegen, mit öffentlichen Verkehrsmitteln gut zu erreichen, bietet Ihnen das Caritas-Altenstift als mehrgliedrige Altenhilfeeinrichtung Wohn- und Versorgungsformen, die auf Ihren Bedarf hin ausgerichtet sind.

Seniorengerechte Mietwohnungen

25 seniorengerecht ausgestattete Mietwohnungen für Ein- und Zwei-Personen-Haushalte stehen zur Verfügung. Die Wohnungen, alle mit einem Notrufsystem ausgestattet, sind 48 bzw. 59 qm groß. Ein Schlafraum, ein Wohnzimmer mit Einbauküche, eine Diele, ein Duschbad mit WC

und eine Loggia gewährleisten einen guten Wohnkomfort. Sie haben die Möglichkeit, zusätzliche Leistungen, wie die Reinigung der Wohnung, der persönlichen Wäsche, ambulante pflegerische Betreuung und Verpflegung in Anspruch zu nehmen.



Betreutes Wohnen daheim

Mit dem Angebot „Betreutes Wohnen daheim“ helfen wir den Bewohnern unseres Stadtteils Mettmann-Süd, dass Sie in Ihrer gewohnten Umgebung nach Ihren persönlichen Wünschen und Bedürfnissen sicher leben können.

Als Teilnehmer am „Betreuten Wohnen daheim“ können Sie sich sicher fühlen, denn wenn Sie Hilfe bei der Wohnungs- oder Wäschereinigung brauchen, wenn Sie Ihren Einkauf nicht mehr selber erledigen können oder wenn Sie zur Sicherheit einen 24-Stunden-Notruf benötigen oder wenn Sie daheim Grund- und Behandlungspflege benötigen, sind wir als Partner jederzeit für Sie ganz persönlich da.



Alten- und Pflegeheim

Das Haus verfügt im Altenheimbereich über 60 Ein-Zimmer-Apartments zu 30 qm und 3 Ehepaar-Apartments mit einem separaten Schlafraum.

Alle Apartments haben eine Loggia und sind mit Anschlüssen für Telefon, Radio, Fernseher und Kabel-TV ausgestattet. Sie haben ein Bad mit Waschbecken, Toilette und seniorengerechter Dusche.



Im Eingangsbereich des Apartments befindet sich ein dreitüriger Einbau-Kleiderschrank. Über eine Notrufanlage, die auch mobil genutzt werden kann, ist das Pflegepersonal schnell zu erreichen. Die Apartments werden von Ihnen selbst möbliert. Bei Bedarf erhalten Sie ein Pflegebett mit einem Nachtschrank.



Apartments



Im Bereich des Altenpflegeheimes ist unsere Einrichtung mit 15 Doppel- und 4 Einzelzimmern ausgestattet.

Jedes Zimmer hat eine Loggia sowie ein Bad mit Waschbecken, Toilette und seniorengerechter Dusche.



Einzelzimmer

Auch in den Doppelzimmern ist eine Teilmöblierung und Gestaltung mit persönlichen Gegenständen möglich, soweit dadurch nicht pflegetechnische Maßnahmen beeinträchtigt werden.

Kurzzeitpflege

können Sie in Anspruch nehmen:

- bei einer vorübergehenden gesundheitlichen Krise
- nach einem Krankenhausaufenthalt, bevor Sie wieder in Ihre eigene Häuslichkeit zurückkehren
- bei urlaubsbedingter Abwesenheit oder Krankheit der Sie pflegenden Personen

Ihrer Pflegestufe entsprechend erhalten Sie bei uns die gleichen Leistungen wie ein Bewohner des Alten- bzw. Altenpflegeheimes hinsichtlich der erforderlichen Grund- und Behandlungspflege einschließlich aller Mahlzeiten.

Wir begrüßen es ausdrücklich, dass Sie in der Zeit, in der Sie bei uns wohnen, auch an unserem Freizeit- und Beschäftigungsangebot teilnehmen.

Haben Sie eine Pflegestufe, erhalten Sie finanzielle Leistungen von der Pflegekasse.



Tagespflege

richtet sich an ältere Menschen, die alleine zu Hause oder bei ihren Kindern wohnen und von diesen – vielleicht unterstützt durch einen ambulanten Pflegedienst – betreut und versorgt werden.

Damit Sie tagsüber nicht alleine sind, weil die Sie pflegenden Personen vielleicht aus privaten oder beruflichen Gründen verhindert sind, haben wir in unserer Einrichtung die Möglichkeit geschaffen, dass Sie sich in einer familiären Atmosphäre an bis zu 5 Tagen in der Woche bei uns wohl fühlen können.

Ein eigener Fahrdienst sorgt dafür, dass Sie sicher morgens abgeholt und am späten Nachmittag wieder nach Hause gebracht werden.

Ein Team qualifizierter Mitarbeiter betreut Sie und bietet Ihnen die pflegerische Hilfe an, die Sie benötigen und die Ihrer Pflegestufe entspricht.

Die Mahlzeiten, die Sie bei uns erhalten, werden in Gemeinschaft eingenommen.

Unser Ziel ist es, Sie zu fördern und zu unterstützen, Ihnen eine Tagesgestaltung zu bieten, die für Sie anregend, interessant und unterhaltsam ist. Einzeln und in der Gruppe können Interessen und gestalterische Fähigkeiten beispielsweise beim Werken, Spielen und Singen geweckt und erhalten werden.

Die Tagespflegeeinrichtung ist von allen Pflegekassen anerkannt.

Nutzen Sie die Möglichkeit, einen für Sie kostenlosen Probetag in der Tagespflege zu verbringen.



Aktivität „Backen“



Fahrdienst

Pflege und Betreuung...

Kaum einem Menschen fällt es leicht, die Pflege durch einen anderen in Anspruch nehmen zu müssen.

Wir möchten deshalb, dass Sie aktiv und selbstbestimmt bei uns leben. Unsere Pflege will Sie nicht verändern und einschränken.

Wir pflegen Sie nach den jeweils aktuellen pflegewissenschaftlichen Erkenntnissen, damit Sie mit den alters- und krankheitsbedingten Einschränkungen und Behinderungen, die Sie haben, bei uns in einer wohnlich gestalteten Atmosphäre gut leben können.

Das Ziel unserer am ganzheitlichen Menschen orientierten Pflege und Betreuung ist es, Sie zu motivieren und zu aktivieren, Sie zu unterstützen und zu fördern, Sie zu beraten und anzuleiten und Ihnen so Hilfe zur Selbsthilfe zu sein.

In den letzten beiden Jahren ist ein Teil unseres Hauses umfangreich umgebaut worden.

In der 4. Etage entstand ein Bereich, der mit Farb-, Licht- und Raumgestaltung den besonderen Ansprüchen von demenziell erkrankten Bewohnern entspricht.

Hier und in den Betreuungszimmern der anderen Wohnbereiche knüpfen wir im Langzeitgedächtnis unserer Bewohner an die bekannten Lebenssituationen mit unserem Konzept von „Normalität und Alltag“ an.



...Begleitung und Zuwendung

Ausgebildetes Fachpersonal plant die für Sie notwendige Pflege mit Ihnen zusammen. Dabei ist es uns ein zentrales Anliegen, dass Ihre Wünsche und Bedürfnisse in den Pflegeprozess mit einfließen.

Die Mitarbeiter in den Pflege- und Betreuungsteams begegnen Ihnen mit Einfühlungsvermögen, Sensibilität, Freundlichkeit, Zuwendung und Zeit.

In unserem Haus stehen zusätzlich die Kompetenzen von besonders qualifizierten Pflegefachkräften in den Bereichen:

- Gerontopsychiatrie
- palliative care / Sterbebegleitung
- Wundmanagement
- Hygiene

zur Verfügung und kommen der Pflege und Betreuung unserer Bewohner zugute.

Qualitätsmanagement

Im Rahmen unseres Qualitätsmanagements sind wir stets bestrebt, unsere Qualität kontinuierlich zu überprüfen und zu verbessern.

Besonderen Wert legen wir hierbei auf Ihre Wünsche, Anregungen und Kritik.



Aktiv und vielfältig miteinander leben

Für viele Menschen ist das Leben in einem Altenheim ihrer Vorstellung nach gleichbedeutend mit allein und isoliert sein. Dies ist nicht unsere Vorstellung.

Durch vielfältige Gruppen- und Einzelveranstaltungen, durch Ausflüge und Ferienfreizeiten, durch Feste und Feiern, durch Kooperationen mit Kindergärten und Kirchengemeinden pflegen wir Kontakte im Stadtteil und ermöglichen Begegnung.



Ein Kreis aktiver Ehrenamtlicher und Angehöriger betreut die Bewohner, die bettlägerig sind und ihr Zimmer nicht mehr verlassen können, besucht sie, wenn sie im Krankenhaus sind und vieles andere mehr.

Jeder – auch Ihre Angehörigen, ehemaligen Nachbarn und Freunde, Enkel und Urenkel – ist eingeladen mitzumachen.

Einmal im Monat erhalten Sie die hauseigene Zeitung „Vinzette“, die Sie über die Aktivitäten inner- und außerhalb des Hauses informiert.



Wir bieten Ihnen:

- montags bis freitags eine qualifizierte Bewegungstherapie
- Sitztanz
- Beschäftigungsangebote in den Wohnbereichen
- Lichtbildvorträge
- musikalische Veranstaltungen
- Gesprächskreise
- Gedächtnistraining



- Werk- und Bastelgruppen
- Kaffeehausmusik
- Modeschauen und Verkaufsveranstaltungen von Schuh- und Bekleidungsfirmen
- Gesellige Nachmittage auf unserer Kegelbahn
- Nutzung eines seniorengerechten Computers in der Cafeteria



Essen und trinken...

...hält Leib und Seele zusammen. Die Mahlzeiten sind ein wichtiger Teil des sozialen Miteinanders. Ernährung ist ein vielseitiges Erlebnis. Den Bewohnern bedeutet das sinnliche Erleben von essen und trinken eine Steigerung der Lebensqualität.

Unsere Küche legt großen Wert auf ein gesundes, abwechslungsreiches und seniorengerechtes Angebot an Speisen und Getränken.

Soweit Sie Ihre Mahlzeiten im Speisesaal einnehmen, steht Ihnen morgens und abends ein Büfett zur

Verfügung, mittags haben Sie die Wahl zwischen zwei Menüs, deren einzelne Bestandteile Sie auch

noch individuell zusammenstellen können. Auf Wunsch wird Diätkost gereicht.

Über diese Mahlzeiten hinaus halten die Mitarbeiter in den Wohnbereichen einen leichten Imbiss für eine Zwischen- oder Spätmahlzeit auf Abruf für Sie bereit.

In den Wohnbereichen befinden sich gemütliche Aufenthaltsräume, in denen auch die Mahlzeiten mit der Auswahlvielfalt wie im Speisesaal eingenommen werden können, wenn der Weg dorthin für Sie zu beschwerlich wird.



Speisesaal



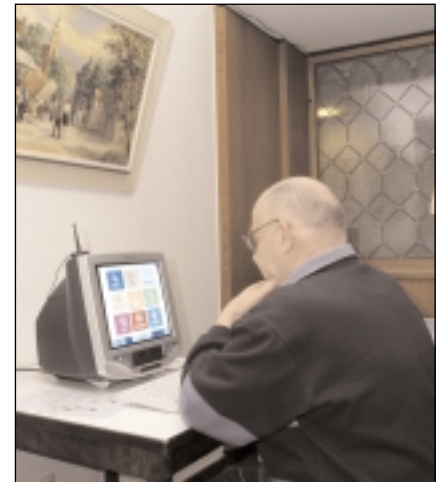
Die Cafeteria

ist ein Herzstück unseres Hauses. Jeden Nachmittag hält sie für Bewohner, Angehörige und Gäste unseres Hauses Kaffee, Kuchen und Getränke bereit.

Zum Zeitvertreib steht Ihnen und den Gästen der Cafeteria ein seniorengerechter Computer mit zahlreichen Spielen und Rätselaufgaben zur Verfügung.

Der angeschlossene Wintergarten ermöglicht es auch in der kalten Jahreszeit „draußen“ zu sitzen.

Ihre Geburtstage und andere kleine Feste können Sie hier feiern. Die Mitarbeiter der Cafeteria sind Ihnen bei der Planung und Ausrichtung gerne behilflich.



Cafeteria



Wintergarten

Wir sind für Sie da!

Tel. 0 21 04 / 14 19-0

- **Sozialpsychiatrisches Zentrum**
Hilfen für psychisch erkrankte
Menschen und Angehörige
 - Kontakt- und Beratungsstelle
 - Betreutes Wohnen
 - Tagesstätte
- **Führung von Betreuungen
nach dem Betreuungsgesetz**
 - Beratung zur Vorsorgevollmacht
und Betreuungsverfügung
 - Beratung

**Möchten Sie ehrenamtlich mitarbeiten?
Rufen Sie an, wir schicken Ihnen Unterlagen!
Wir beraten Sie!**



SKFM Mettmann e.V.
Neanderstraße 68 - 72
40822 Mettmann
info@skfm-mettmann.de
www.skfm-mettmann.de

Großwäscherei Frauenlob

... Ihr Wäsche-Service

Hastener Straße 172
42349 Wuppertal

Tel. 02 02 / 47 76 19 · Fax 02 02 / 7 58 56 67



Wohlfühl Sessel!



Möbel-Lensing

Neanderstr. 2
Mettmann
Tel. 0 21 04 - 70 897

Kauf oder Miete
In jedem Fall MBV
Der Markenbegriff für gutes Wohnen



MBV Mettmanner Bauverein eG
MBV Bau und Betreuung GmbH

Neanderstraße 103
Tel. 0 21 04 / 97 91 0
Fax 0 21 04 / 97 91 11
www.mbv-eg.de
info@mbv-eg.de



Weitere Serviceleistungen unter einem Dach

Unser Altenstift ist ein Gemeinwesen im Kleinen, es stellt eine Lebenswelt dar. Es ist für die Menschen im Haus wichtig, dass hier so viel Alltägliches angeboten wird wie möglich. Man geht nicht mehr so schnell in die Stadt zum Einkaufen oder zur Bank.

Deshalb besteht bei uns im Haus die Möglichkeit, einmal in der Woche im Kiosk Artikel des täglichen Lebens einzukaufen. Gerne erfüllen wir auch Ihre Sonderwünsche.

Dieses Angebot wird ergänzt durch einen Verkaufswagen, der das Altenstift 2 mal wöchentlich anfährt. Ein ortsansässiges Geldinstitut hält bei uns Schalterstunden ab. Sie erhalten eine kompetente und vertrauensvolle Beratung und können Ihre Geldgeschäfte dort tätigen.

Zwei Mettmanner Firmen haben einen Brillen- und Hörgeräteservice eingerichtet. Auch ein ambulant tätiges Team von Zahnärzten kommt ins Haus.

Textilien, die nicht in unserer haus-eigenen Wäscherei gewaschen werden können, vermitteln wir zu einer Reinigungsfirma. Für Näharbeiten steht eine Näherin zur Verfügung.

Zu Ihrem Wohlbefinden haben wir

- einen Friseursalon
- zwei medizinische Fußpflegen und
- ein kleines Kosmetikstudio eingerichtet



Heimbeirat bei der Mitgestaltung des Speiseplanes

Der Heimbeirat

ist das zentrale Mitwirkungs-gremium in unserer Einrichtung. Durch ihn wirken unsere Bewohner in Angelegenheiten des Heimbetriebes wie Aufenthaltsbedingungen, Heimordnung, Pflegesatzerhöhung, Verpflegung und Freizeitgestaltung mit.

Buchhandlung Rose Schlüter



Freiheitstraße 10 · 40822 Mettmann
Tel. 0 21 04 / 2 51 00 · Fax 0 21 04 / 28 68 91

OFFICE FACILITY SERVICES



Bovensiepen GmbH
Mühlenstraße 2 · 40822 Mettmann

Online-Shop

www.buero-bovensiepen.de

Fon 0 21 04 / 92 94-0

Fax 0 21 04 / 92 94-11

b o v e n s i e p e n
BÜROBEDARF & BÜROEINRICHTUNG

Hier stimmt die Optik.

pleines fashion optik®

Leistungen in der Versorgung mit vergrößernden Sehhilfen

- Lupen, Leuchtlupen, Lesegläser
- Hyperokulare
- Monokulare Handfernrohre
- Licht, Beleuchtung
- Hilfsmittel für Sehbehinderte
- Lupenbrillen, Fernrohrbrillen
- Kantenfiltergläser
- Elektronische Lesegeräte

**Spezielle Refraktion und Kontrastmessung
bei Sehbehinderten**

Ansprechpartner: Klaus Ungnad

Breite Straße 10 - 12 · 40822 Mettmann

Telefon 0 21 04 / 2 83 63 · Fax 0 21 04 / 2 59 91

Bett zu niedrig?



Homematic®
Die Comfort Softsysteme

**Für leichtes Aufstehen
aus dem eigenen Bett**



Möbel-Lensing

Neanderstr. 2
Mettmann

Tel. 0 21 04 - 70 897

Adolf Heyn Erben

Inh. B. Heyn

Getränke-Fachgroßhandel

Am Kolben 5 · 40822 Mettmann

Tel.: 0 21 04 / 78 95 · Fax: 0 21 04 / 7 55 84

www.nolte-bedachungen.de



nolte BEDACHUNGEN

Deutscher Ring 65 - 42327 Wuppertal

Telefon (02 02) 71 11 77

Meisterbetrieb seit 1898

Wo die Seele ein Zuhause hat

Im Caritas-Altenstift darf jeder so sein, wie er ist.

Probleme, Sorgen und Nöte eines Menschen nehmen wir als einen Teil seiner Persönlichkeit an.

Unser Handeln und Denken wird dabei von Verständnis, Einfühlungsvermögen und der Bereitschaft zu helfen und Zuwendung zu schenken geleitet. Dies gilt auch für den Glauben und die religiösen Anliegen der Bewohner unseres Hauses.

Seelsorger beider Konfessionen haben zu den Bewohnern unseres Hauses einen guten Kontakt.

Zeiten, in denen man Leiden erfährt oder sich mit dem Sterben auseinandersetzt, sind die wohl schwierigsten Momente des Lebens.

In diesen Situationen möchte sich niemand alleine gelassen fühlen.

Wir möchten mit einer individuellen Begleitung dazu beitragen, dass die Würde des Menschen bis zuletzt gewahrt bleibt.

Diese Begleitung gewähren Ihnen die Mitarbeiter unseres Hauses und die Seelsorger, die in unserem Haus Gottesdienst halten und über Fragen des Lebens und des Glaubens mit Ihnen im Gespräch sind.



Malerbetrieb G. & H. Funke

Am Kämpchen 63 · 40822 Mettmann

Telefon: 0 21 04 / 7 56 09

Fax: 0 21 04 / 79 74 43

www.maler-funke.eu · info@maler-funke.eu

- Zeitgemäße Raum- u. Fassadengestaltung
- Bodenbeläge aller Art
- Wärmedämmung
- Betonsanierung nach ZTV-SIB
- Brand- und Wasserschadensanierung
- Schimmelpilzsanierung



Elektroinstallation

Nachtspeicherheizung

Satellitenempfangs- und Kabelanlagen

Reparaturen

Telekommunikations- und Sprechanlagen

Raumklimageräte

Bismarckstraße 67b · 40822 Mettmann

Telefon 0 21 04 / 97 63 32

www.gtornor.de

KRANZ

Sanitär - Heizung - Lüftung

Planung
Ausführung
Wartung
Energieberatung

Kranz GmbH
Beckershoffstr. 13
40822 Mettmann
Tel. 0 21 04/7 17 05
Fax 0 21 04/8 28 33

Kranzgmbh@arcor.de

Fliesen & Sanitär
Patermann
GmbH & Co KG
Saunabau

Am Korreshof 1-3

40822 Mettmann

Tel.: 0 21 04 / 1 30 03

Fax: 0 21 04 / 1 52 67

Kompetente Beratung

Das Caritas-Altenstift ist eine anerkannte Einrichtung der vollstationären Pflege. Wir haben einen Versorgungsvertrag mit allen Pflegekassen abgeschlossen.

Somit können bei Bedarf öffentliche Sozialleistungsträger (Sozialhilfe und Pflegegeld sowie Pflegekassenleistungen) beansprucht werden.

Die Mitarbeiterinnen der Verwaltung sind Ihnen in vielfältiger Weise behilflich.

Sie beantworten Ihre Fragen zur Heimplatzfinanzierung, unterstützen Sie bei der Erledigung der Aufnahmeformalitäten und stehen Ihnen in Verwaltungsangelegenheiten beratend zur Verfügung.

Nehmen Sie Kontakt mit uns auf, wir zeigen Ihnen gerne und unverbindlich unsere Einrichtung und erläutern Ihnen unser umfangreiches Leistungsangebot sowie die notwendigen Formalitäten.

Die Rezeption ist montags bis freitags von 8:00 Uhr bis 16:30 Uhr geöffnet.

Wünschen Sie ein ausführliches Beratungsgespräch, vereinbaren Sie bitte einen Termin mit uns.

Anschrift:

Caritas-Altenstift
Vinzenz-von-Paul-Haus
Schumannstraße 2-4
40822 Mettmann

Telefonnummern

Zentrale

02104 / 9171 – 0

Verwaltung

02104 / 9171-610
und 633

Heimaufnahme

02104 / 9171-602

Betreutes Wohnen daheim

02104 / 9171 – 643

Tagespflege

02104 / 9171 – 629

Kurzzeitpflege

02104 / 9171 – 640

Fax

02104 / 9171 - 71

E-Mail

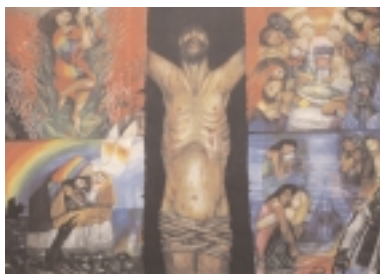
postfach@caritas-altenstift-me.de

Homepage

www.caritas-altenstift-mettmann.de

Notizen:

*Wir freuen uns
auf Ihren Besuch!*



Nah
am
Nächsten



Impressum:

© Aton-Verlag
Verwaltungsgesellschaft
mbH & Co. KG
Max-Planck-Str. 25 · 59401
Unna (Industriepark)

Telefon (0 23 03) 8 67 45
Telefax (0 23 03) 8 13 33

Alle Rechte vorbehalten.
Nachdruck - auch auszugs-
weise - nur mit schriftlicher
Genehmigung des Verlages.

Verantwortlich für den Inhalt:

„Caritas-Altenstift“
Seniorenrechte
Mietwohnungen
Alten- und Pflegeheim
Kurzzeit- und Tagespflege
Vinzenz von Paul-Haus

1. Auflage - Objekt Nr. 30518

Für die Richtigkeit und Voll-
ständigkeit aller Eintragungen
sowie für eventuelle Fehler
redaktioneller oder techni-
scher Art kann keine Haftung
übernommen werden. Für
geschäftliche oder persönliche
Nachteile infolge unrichtiger
Angaben wird kein
Schadenersatz geleistet.

**Wir danken den Inserenten
für die Anzeigenschaltung.**



Alters- und
behindertengerecht
wohnen

Einrichtungen den
geänderten Bedürfnissen
anpassen,
z.B.

Schränke: höhenverstellbar, mit
integriertem Kleiderlift
und unterfahrbar

Türen: raumsparend, verbreitert,
automatisch öffnend
u.v.m.

Fachbetrieb für alters- und
behindertengerechtes Wohnen



Heidenreich.

Ein feiner Schreiner!

Industriestraße 14b
40822 Mettmann
Telefon 021 04/25620
Telefax 021 04/25619

tischler nrw

Evangelisches Krankenhaus Mettmann GmbH

Fachabteilungen für:

Anästhesie und Intensivmedizin

Chefarzt Dr. med. W. Linde
Telefon 773 - 161 · Fax 773 - 169

Chirurgie

Bereich Allgemein- und Viszeralchirurgie

Chefarzt Dr. med. U. Knaust
Telefon 773 - 130 · Fax 773 - 128

Bereich Orthopädie und Unfallchirurgie

Chefarzt Dr. med. M. Nassar
Telefon 773 - 130 · Fax 773 - 128

Innere Medizin

Bereich Allgemeine Innere Medizin

Chefarzt Dr. med. W. Schulz
Telefon 773 - 151 · Fax 773 - 159

Bereich Gastroenterologie

Chefarzt Dr. med. A. Brauksiepe
Telefon 773 - 151 · Fax 773 - 159

Bereich Kardiologie

Chefarzt Dr. med. L. Scheuble
Telefon 773 - 151 · Fax 773 - 159

Gynäkologie und Geburtshilfe

Chefarzt Dr. med. G. Bürkle
Telefon 773 - 161 · Fax 773 - 169

Geschäftsführer

Dipl.-Oec. Bernd Huckels
Telefon 773 - 101 · Fax 773 - 334

Gartenstraße 4 - 8 · 40822 Mettmann

Telefon 021 04/773 - 0 · Fax 021 04/773 - 355

E-Mail: info@evk-mettmann.de · Internet: www.evk-mettmann.de



Evangelisches
Krankenhaus
Mettmann GmbH

Erdbestattungen
Feuerbestattungen
Naturbestattungen
Seebestattungen

*Wenn der
Mensch
den Menschen
braucht*

Trauerbegleitung · Hauskapellen · Gesellschaftsraum · Steinmetz
Vorsorgeberatung · Friedhofsverwaltung · Urnen-Kolumbarium

Individuelle Hilfe und Begleitung Tag und Nacht 02104 / 28 60 50

*Regeln Sie bereits zu Lebzeiten die eigene Bestattung.
Wir beraten Sie gerne unverbindlich und kostenlos, ob bei uns
oder Ihnen zuhause. Es ist beruhigend, alles geregelt zu wissen.*

BESTATTUNGSHAUS
FRANKENHEIM
SEIT 1872

Lindenheider Straße 53 • 40822 Mettmann
www.bestattungshaus-frankenheim.de

METTMANNER BLUMENHAUS
Michaela Kraft & Elke Speck

Freiheitstraße 7
Telefon 02104 / 22270

*Individuelle Beratung in allen
Fragen der Trauerfloristik*



FRIEDHOFS-SERVICE-GÄRTNEREI
Ingo Speck

Goethestraße 26
Telefon 02104 / 976530

Neuanlage und Pflege mit Gießdienst

Caritas-Pflegestation ☎ 0 21 04 - 92 62 62

Caritas - Pflege zu Hause

- Behandlungspflege
- Pflegeberatung und -begleitung
- 24-Stunden Rufbereitschaft
- Mittagstisch auf Rädern
- Hauswirtschaftliche Versorgung
- Kurse in häuslicher Krankenpflege
- Vermittlung von Kurzzeitpflege, Tagespflege und Heimaufenthalt
- Vermittlung von Kuren und Seniorenenerholung



im Kreis Mettmann

Pflegen
Helfen
Beraten
Betreuen

☎ 0 21 04 - 92 62 62

Caritasverband
für den Kreis Mettmann e. V.
Joh.-Flintrop Str.19
40822 Mettmann
☎ 02104/9262-0
Fax 02104 /9262-30