

Mitten im Leben

Eine Oase im Fichtelnaabtal

Erbendorf ist ein staatlich anerkannter Erholungsort und liegt im waldreichen Fichtelnaabtal am südlichen Rand des Naturparks Steinwald. Unser Haus liegt in der Stadtnitte, direkt neben der Stadthalle. Sie haben eine Apotheke und viele andere Einkaufsmöglichkeiten in der Nähe. Das öffentliche Leben in und mit der Gemeinde ist uns sehr wichtig.



Unser Angebot

Unser Haus hat vieles zu bieten:

- Professionelle Pflege
- Pflegeleistungen nach dem Pflegeversicherungsgesetz
- Gute Verpflegung von morgens bis abends (bei Bedarf Diät- und Schonkost)
- Geselligkeit und interessante Freizeitgestaltung
- Geistlich-religiöse Betreuung
- Kurzeitpflege
- Ihre Lieblingsmöbel können Sie mitbringen.
- Ihr Zimmer wird regelmäßig gereinigt.
- Die Wäsche wird gewaschen.
- Sie haben freie Arztwahl.

**Schauen Sie vorbei! Rufen Sie an!
Wir beraten Sie gerne!**

caritas Alten- und Pflegeheim

St. Marien
Erbendorf

Jahnstraße 4 · 92681 Erbendorf

Telefon 096 82/18 23-0

Telefax 096 82/18 23-20

info@caritas-altenheim-erbendorf.de
www.caritas-altenheim-erbendorf.de



caritas Alten- und Pflegeheim

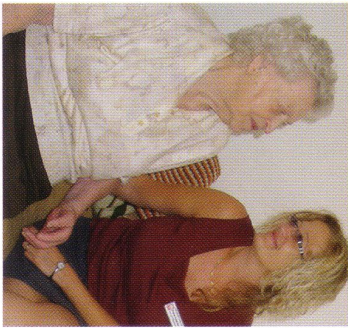
beraten helfen engagiere



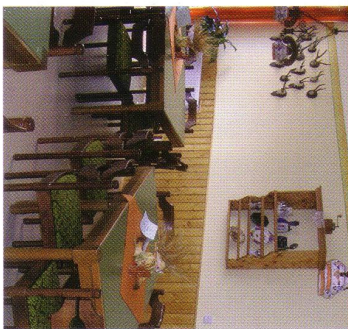
St. Marien Erbendorf

Wir pflegen Menschlichkeit.

Sicher und geborgen leben



in familiärer Atmosphäre



Seelsorge



Räume zum Wohlfühlen

74 Bewohnerinnen und Bewohner haben im Alten- und Pflegeheim der Caritas in Erbdorf ein Zuhause. Jedes unserer Zimmer besteht aus einem Wohn-Schlaf-Raum und einem Vorraum, dazu Dusche und WC. Telefon-, Radio- und Kabelanschluss sind selbstverständlich. Sie können Ihre kleine Wohnung mit eigenen Möbeln individuell einrichten.

Keiner muss allein sein

Unser Heim ist ein offenes Haus. Jederzeit können Sie Ihre Besorgungen und Besuche auswärts machen. Ihr Besuch ist uns jederzeit herzlich willkommen. Ihre Angehörigen und Freunde können immer an den Festen im Heim teilnehmen. Im Haus herrscht eine familiäre Atmosphäre.

Sicherheit und Geborgenheit

Ausgebildete Pflegekräfte, Mitarbeiterinnen und Mitarbeiter betreuen Sie rund um die Uhr und sind immer für Sie zu sprechen. Ihr vertrauter Hausarzt kommt zu Hausbesuchen ins Heim. Die Erhaltung oder Wiederherstellung der Selbständigkeit durch aktivierende Pflege ist für uns ein hohes Gut. Ihre individuellen Bedürfnisse sind uns ein großes Anliegen.

Für das leibliche Wohl ist gut gesorgt

Der Küchenchef der benachbarten Steinwald-Klinik bereitet täglich vier Mahlzeiten zu. Sonderwünsche werden genauso berücksichtigt wie Diät-erfordernisse. Die Hauptmahlzeiten servieren wir im Speisesaal oder auf der jeweiligen Etage im Aufenthaltsraum. Wenn sich jemand nicht so wohl fühlt, um in der Gemeinschaft zu essen, bringen wir das Essen auch gerne aufs Zimmer.

mer. Das neue Alten- und Pflegeheim der Caritas in Erbdorf bietet auch einen offenen Mittagstisch. Ältere Menschen aus der Umgebung können bei uns Mittagessen.

zu einem Gespräch, wenn Sie es wollen. Die religiöse und seelsorgliche Begleitung im Heim sowie die Anbindung an die örtliche Pfarrei Mariä Himmelfahrt ist uns als katholisches Haus ein großes Anliegen.

Der geistlich-religiöse Mittelpunkt

Die Hauskapelle lädt ein zu stillem Gebet und zu den Gottesdiensten in der Haus- und Dienstgemeinschaft. Seelsorger beider Konfessionen besuchen Sie